

PALMARÈS DE LA MOBILITÉ DES RÉGIONS ÉDITION 2015



SOMMAIRE

Introduction.....	2
Population.....	4
Économie et emploi.....	5
Réseaux de transport et de distribution de carburants.....	6
Véhicules automobiles.....	10
Encombres routiers.....	11
Sécurité routière.....	12
Mobilité.....	12
Économie des transports.....	14

INTRODUCTION

Le renforcement des régions est un des objectifs de la réforme territoriale initiée par le gouvernement. Les lois portant sur cette recomposition élargissent les périmètres de ces collectivités en même temps qu'elles les dotent de responsabilités et de compétences accrues, notamment en matière de développement économique et territorial.

Certes les régions ne sont pas actuellement des gestionnaires de patrimoine routier, elles sont en train de devenir des autorités organisatrices de la mobilité des personnes (transports ferroviaires et routiers) sur leur territoire. L'objectif poursuivi vise à définir une stratégie en la matière et l'articulation des différents moyens de transport interurbains. À partir de la rentrée 2017, les régions s'occuperont des transports scolaires, compétence jusque-là dans le giron des départements. Elles pourront aussi, selon les cas, s'occuper des ports. Elles n'interviendront toutefois pas à l'intérieur des agglomérations urbaines (en particulier sur les réseaux de bus urbains).

La nouvelle génération de contrats de plan État-Région (CPER) a pour but d'accompagner la réforme de l'organisation territoriale. L'État a prévu de consacrer à cet outil une enveloppe totale de 12,5 milliards d'euros durant la période 2015-2020 dont la moitié au titre de la mobilité.

La nouvelle organisation territoriale de notre pays va bouleverser l'échelle des régions. Il est donc nécessaire dans ce nouveau contexte de disposer d'outils adaptés pour avoir une bonne vision des enjeux relatifs aux transports et à la mobilité. L'information statistique est un outil important pour la compréhension et la mesure de l'impact des décisions politiques sur un territoire ou une région spécifique.

Dans la perspective des prochaines élections régionales, l'URF a souhaité contribuer au débat public en apportant des éléments objectifs sur le rôle et le poids économique de la mobilité dans le cadre de la nouvelle organisation territoriale.

Dans un premier temps, l'URF a élaboré une fiche synthétique sur les chiffres clés de la mobilité pour chacune des 13 régions métropolitaines. Puis, elle a réalisé un dossier comparatif entre les régions sur la base d'une vingtaine de critères.

L'inégale répartition de la population et la topographie des territoires figurent parmi les facteurs explicatifs des différences constatées dans l'organisation et les pratiques de mobilité. Ces contrastes entre les régions à dominante rurale et celles urbanisées se constatent également dans la structure économique des territoires.

Il apparaît que les régions se caractérisent par une grande diversité. Un des défis pour elles sera de définir des stratégies de développement économique et de réduire les écarts existants.

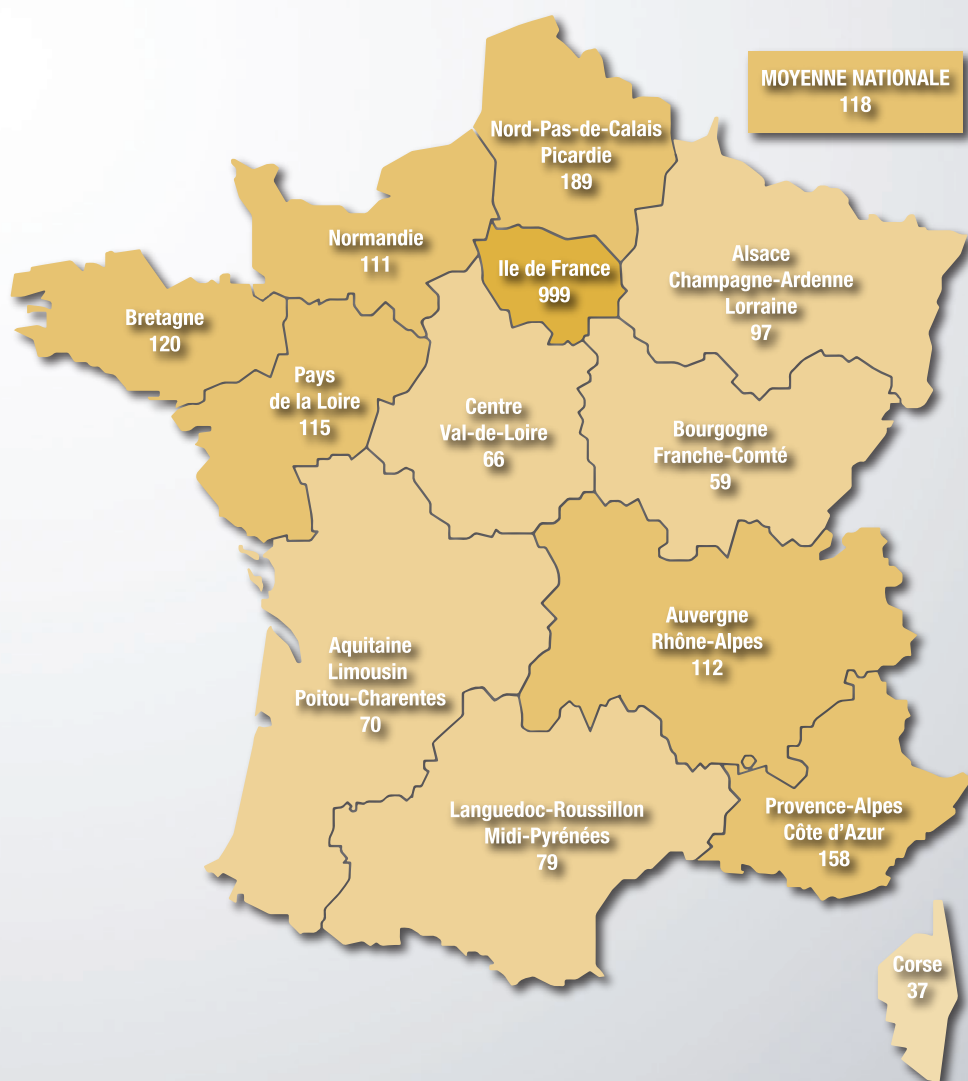
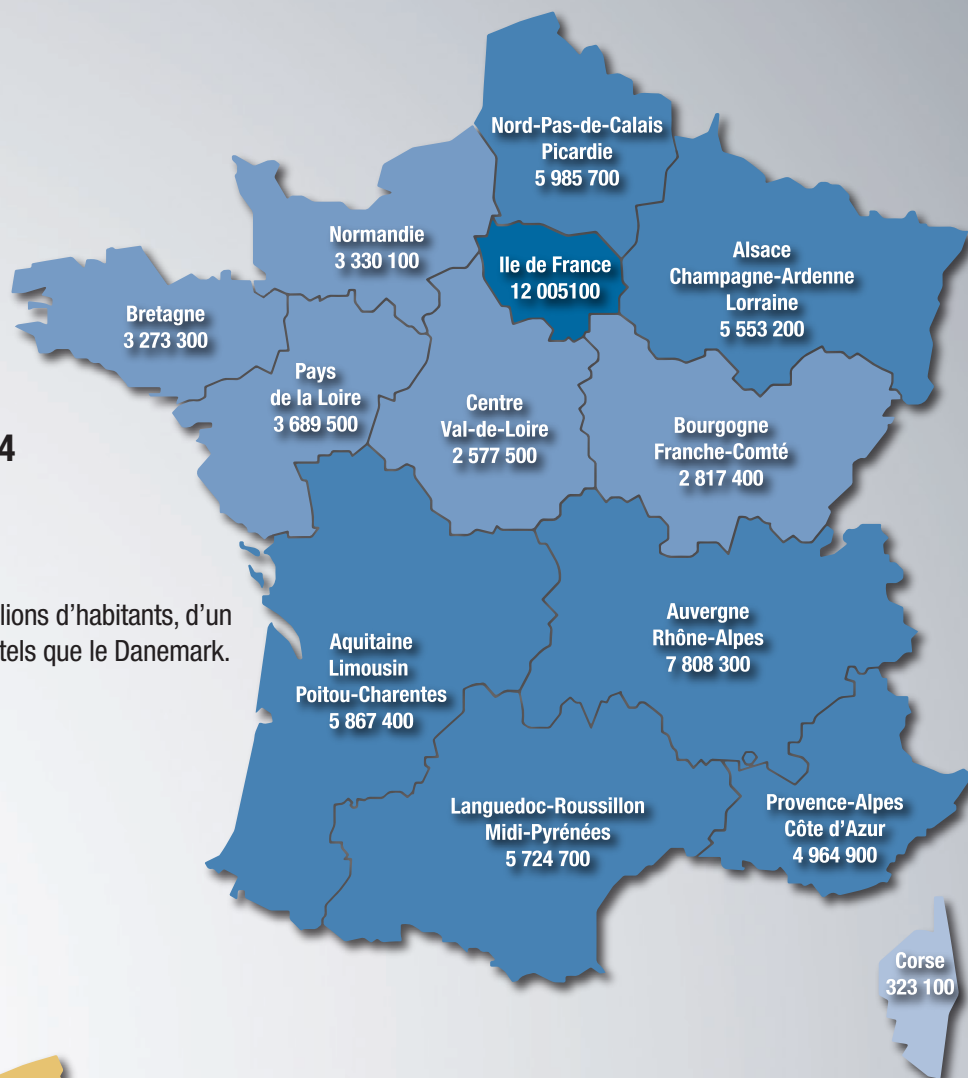
Population

POPULATION AU 1^{ER} JANVIER 2014

Source : INSEE

Population par région

Six nouvelles régions comptent plus de 5,5 millions d'habitants, d'un niveau comparable à certains pays européens tels que le Danemark.

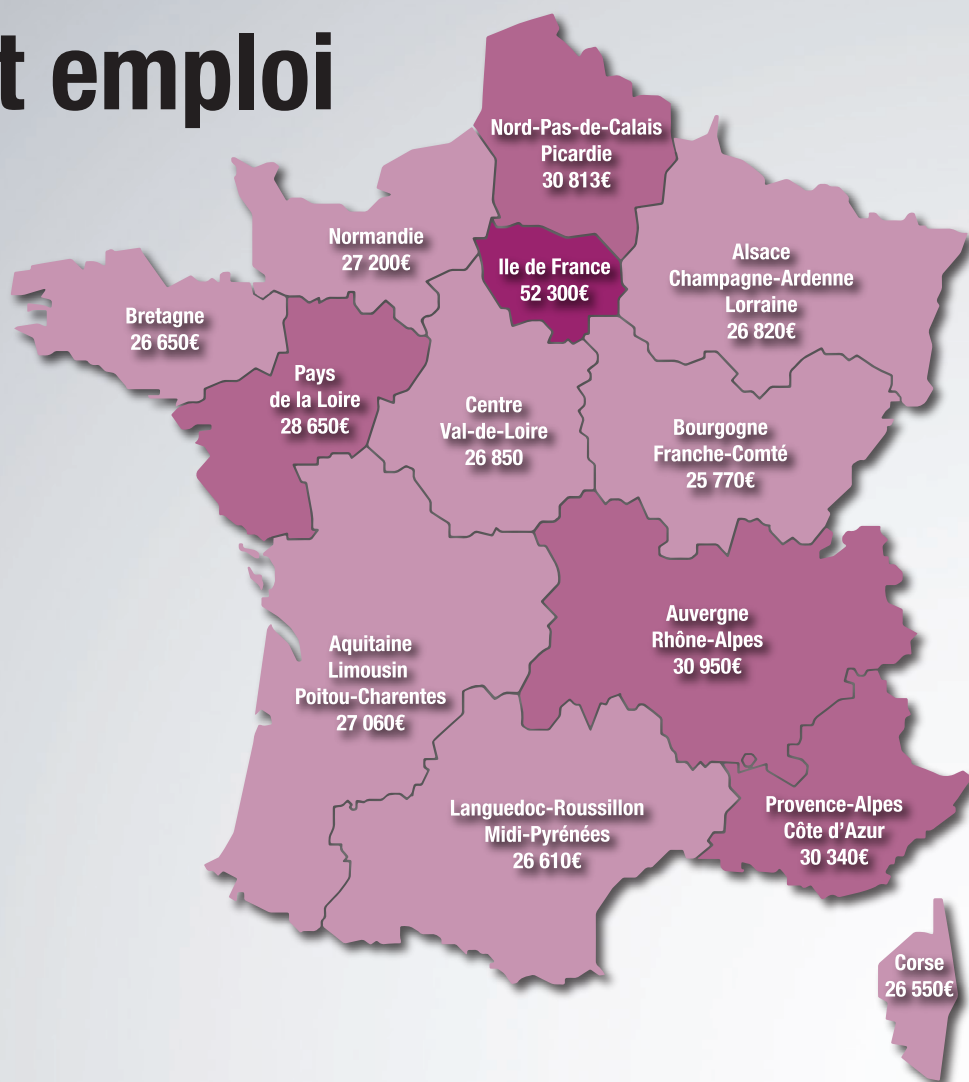


DENSITÉ DE LA POPULATION

Source : INSEE

(habitants par km²)

Économie et emploi



PIB PAR HABITANT

Source : INSEE

PIB regional par habitant (en euros-2012)

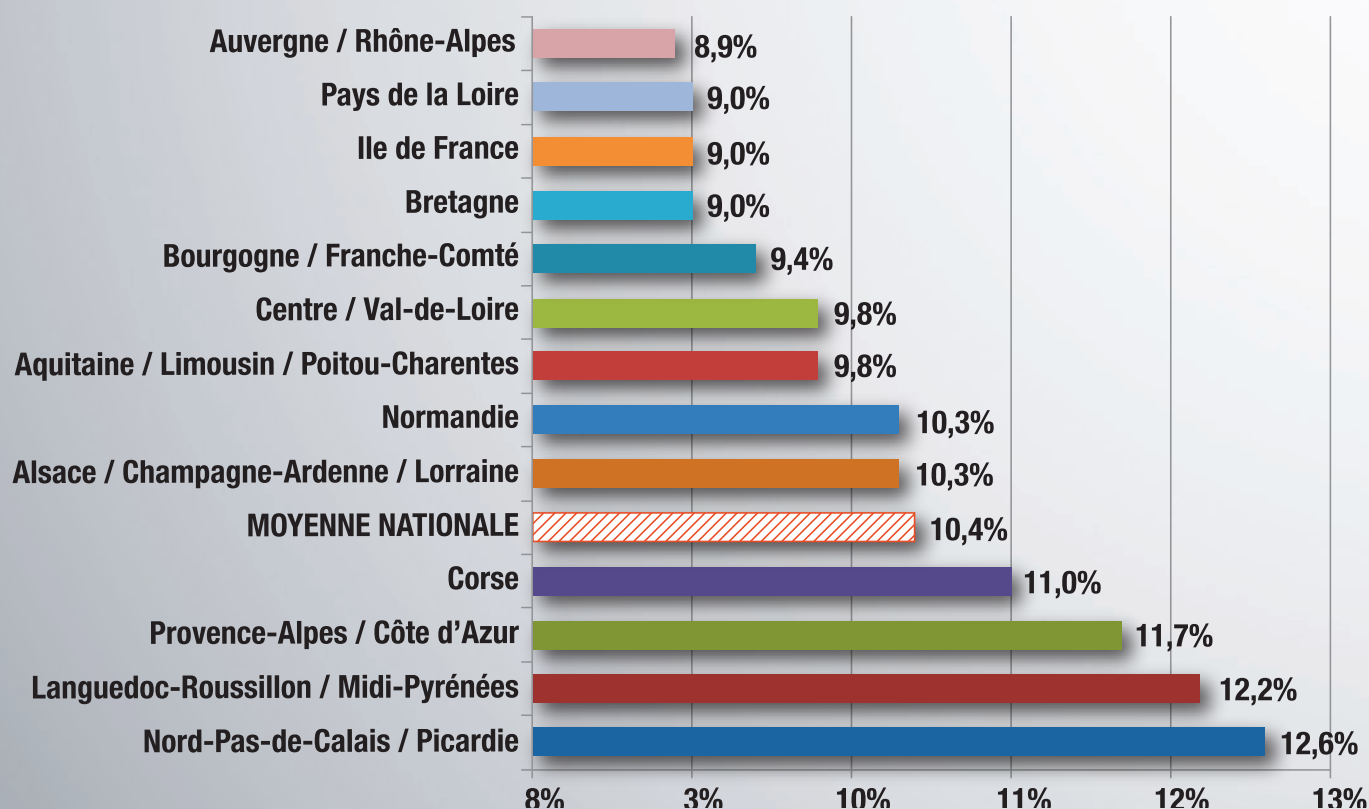
TAUX DE CHÔMAGE

Source : INSEE

(4^e trimestre 2014)

Les taux de chômage INSEE sont localisés par régions, (corrigés des variations saisonnières) et au sens Bureau International du Travail.

Taux de chômage par région

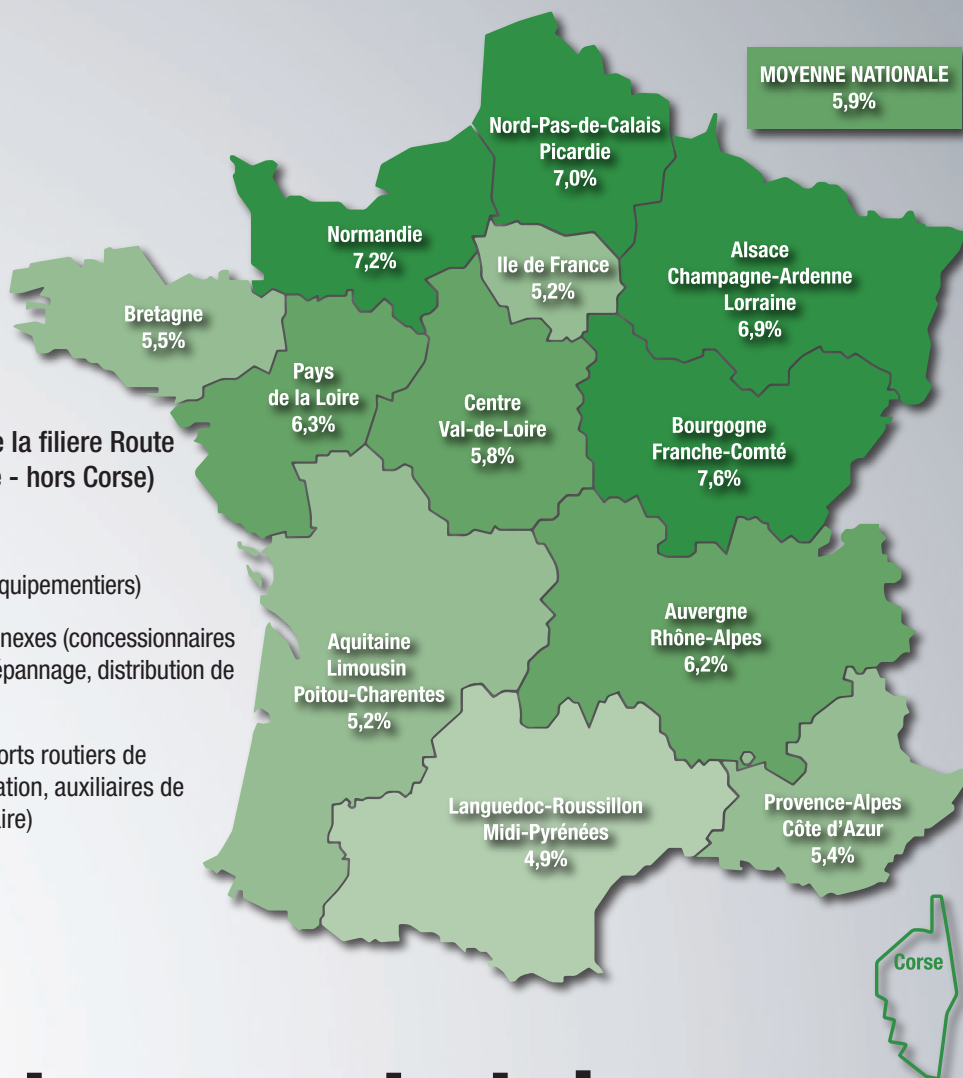


EMPLOIS DANS LES PRINCIPAUX SECTEURS DE LA FILIÈRE ROUTE

Source : FNTF, INSEE, DARES, CNPA, OPTL, ACOSS (au 31/12/2013)

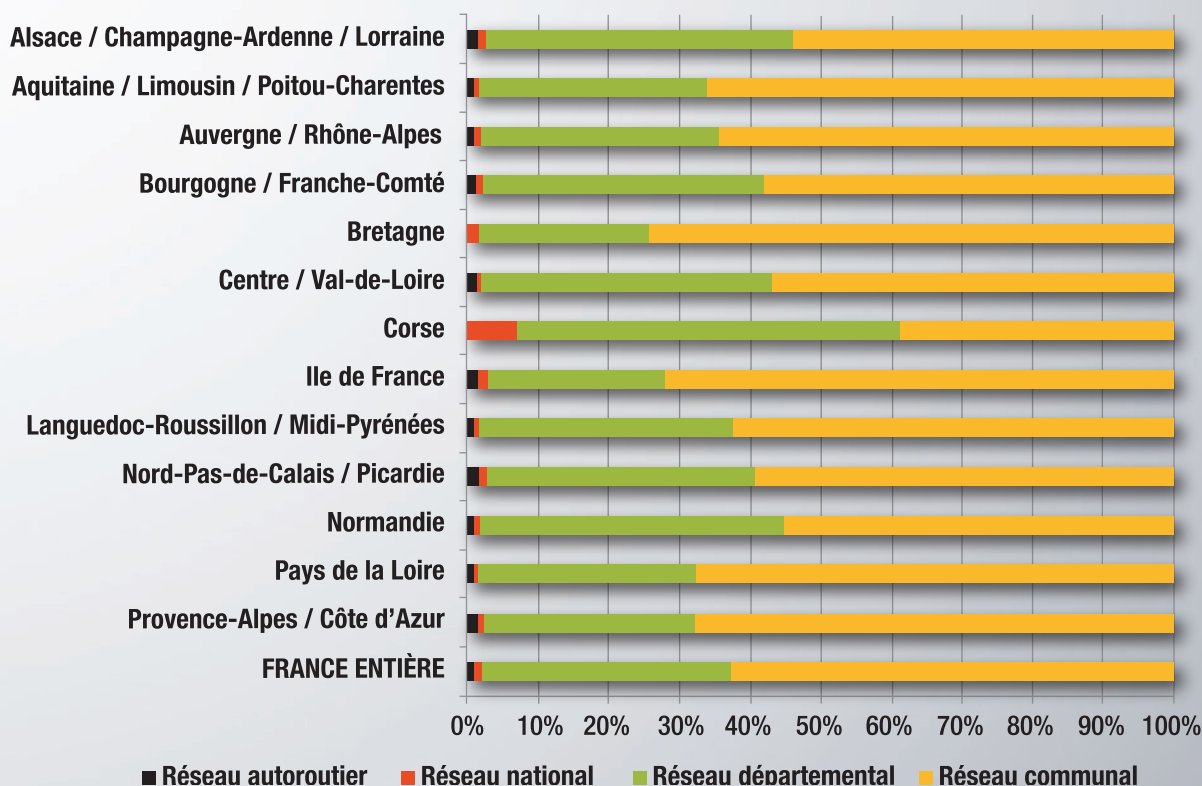
Part des emplois des principaux secteurs de la filière Route dans l'emploi total régional (en pourcentage - hors Corse)

- Travaux publics
- Industrie automobile (constructeurs, carrossiers, équipementiers)
- Distribution, réparation automobile et activités connexes (concessionnaires automobile, deux-roues et VI, contrôle technique, dépannage, distribution de carburants, éducation routière, loueurs, recycleurs)
- Transports routiers et activités auxiliaires (transports routiers de marchandises, de voyageurs, déménagement, location, auxiliaires de transport, prestataires logistiques, transport sanitaire)



Réseaux de transport et de distribution de carburants

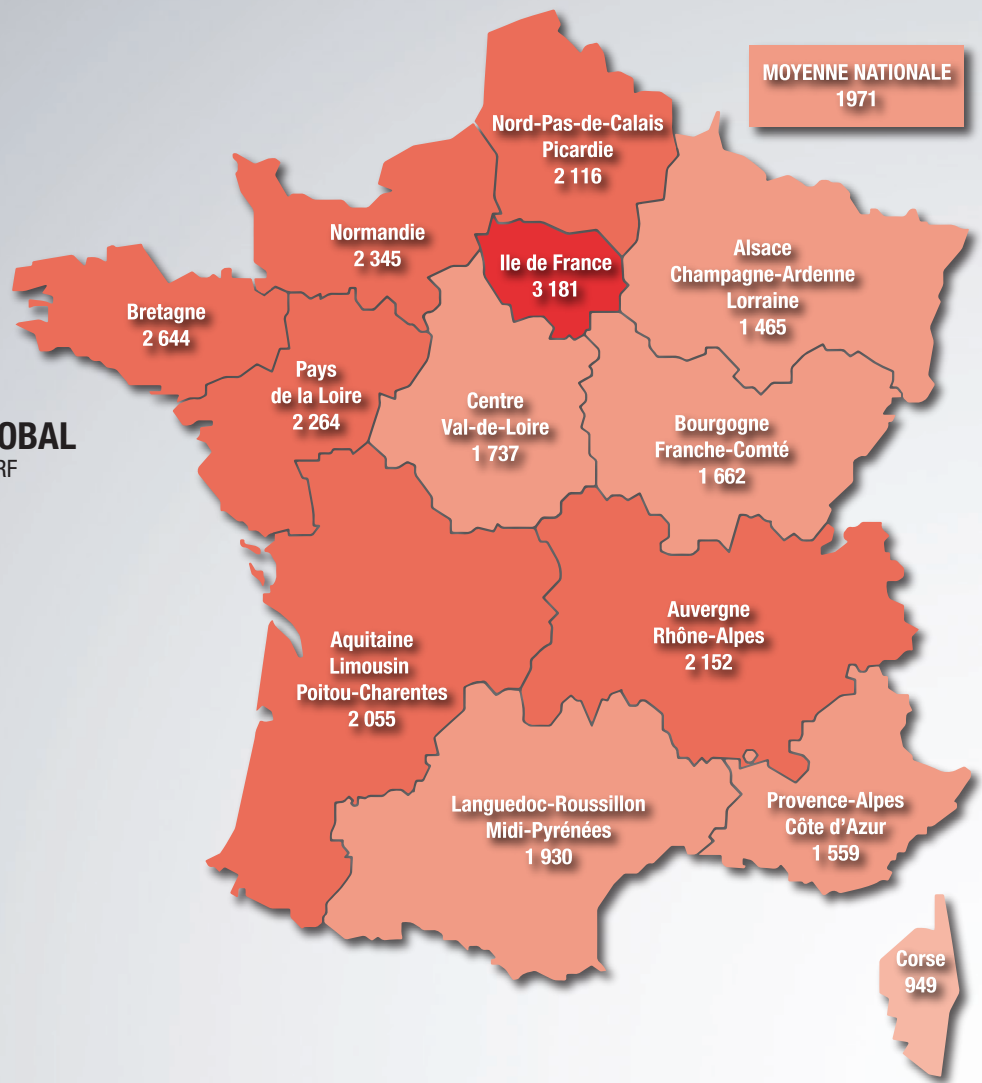
STRUCTURE DU RÉSEAU ROUTIER DES RÉGIONS



DENSITÉ DU RÉSEAU ROUTIER GLOBAL

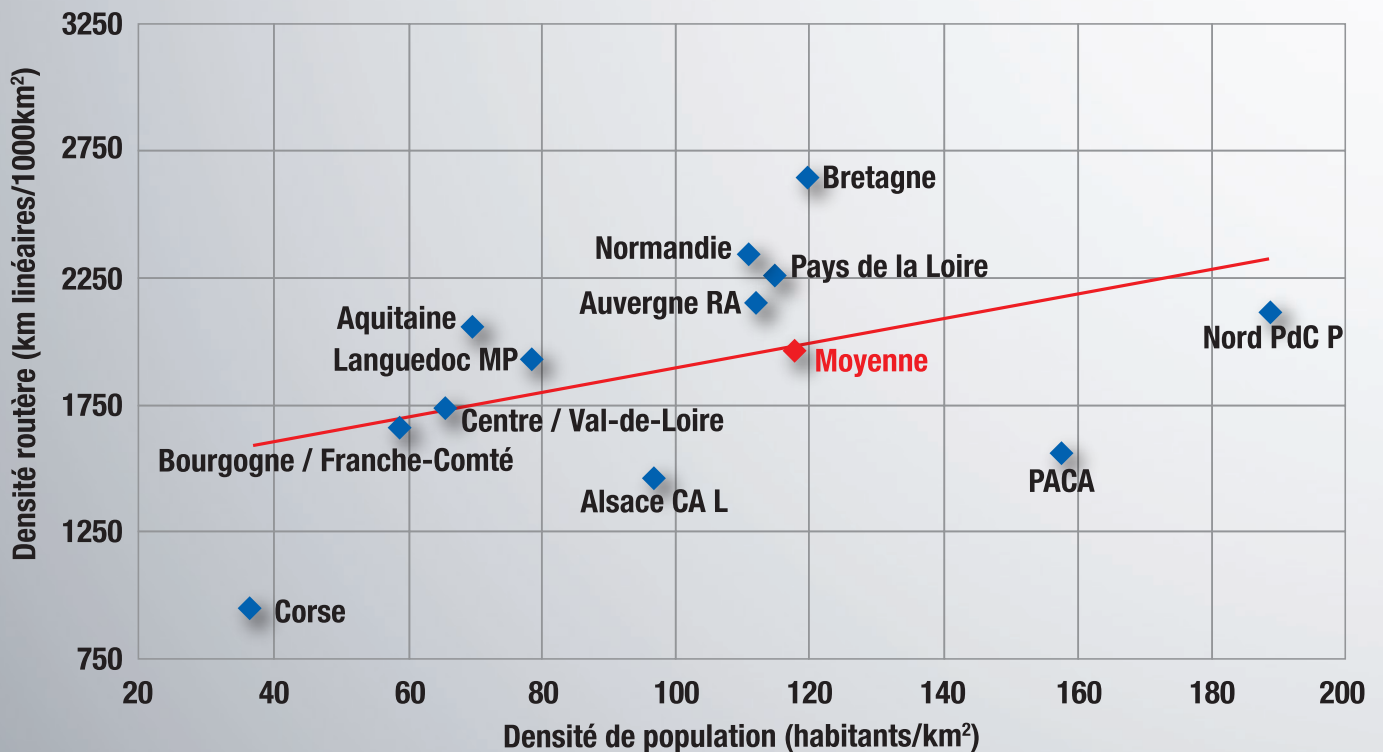
Source : INSEE, MEDDE (SOeS), CEREMA, traitements URF
(au 31/12/13)

Km linéaires par 1 000 km²



DENSITÉ COMPARÉE DU RÉSEAU ROUTIER ET DE LA POPULATION

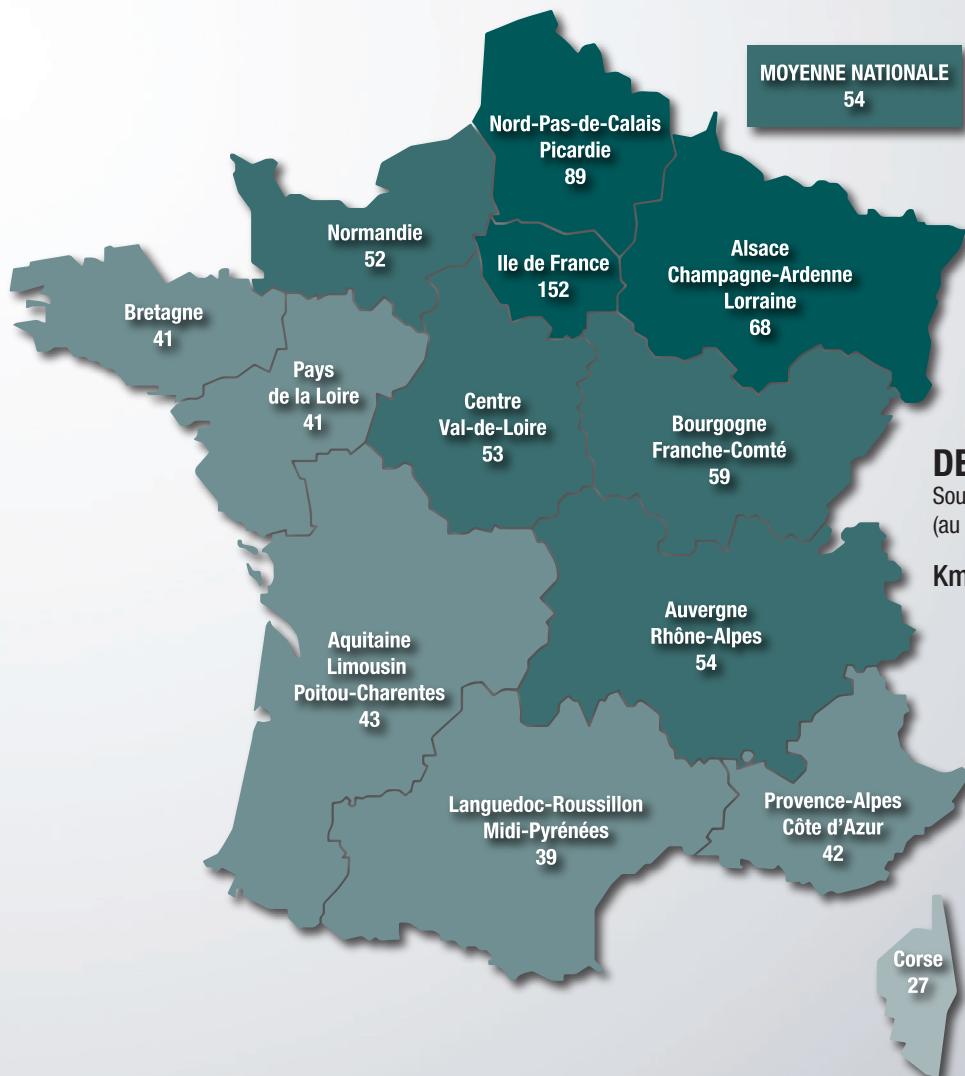
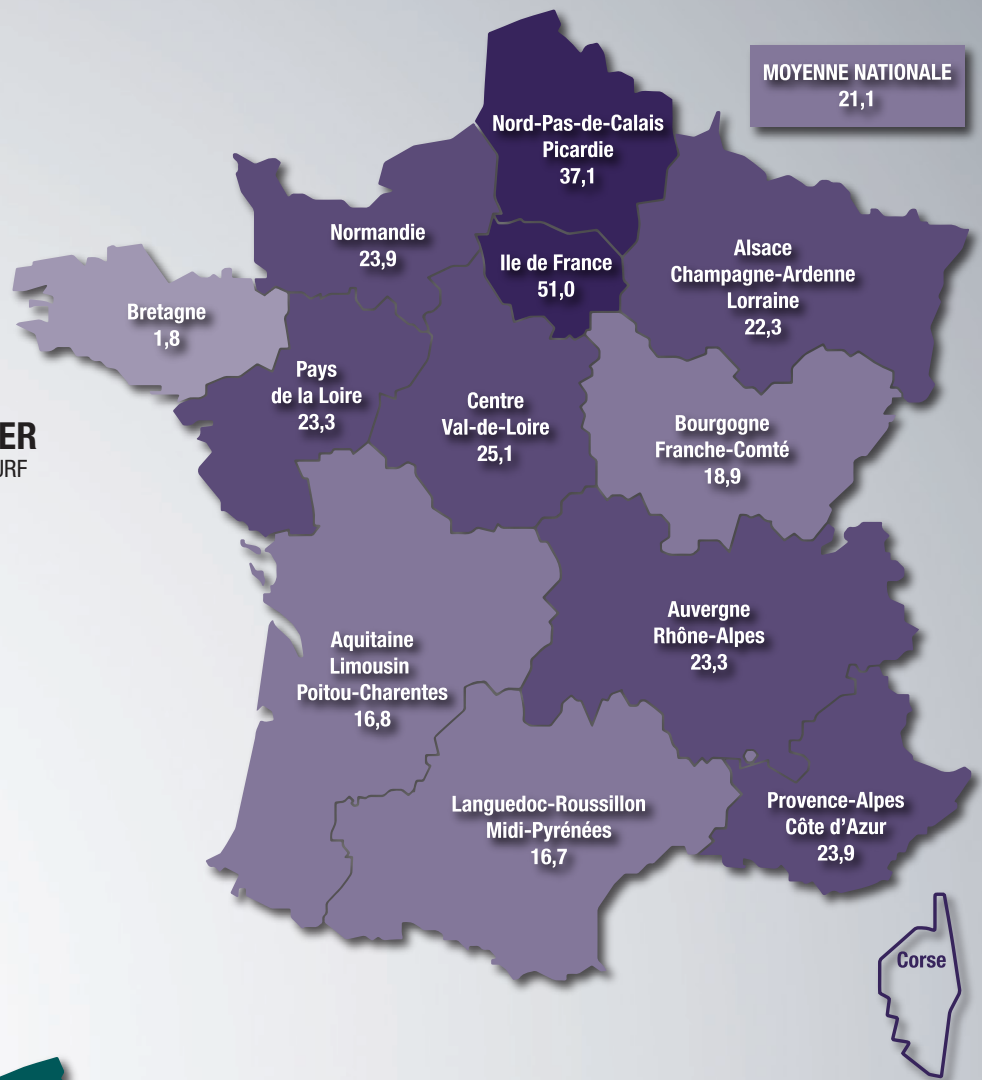
Sources : INSEE, MEDDE (SOeS), CEREMA, traitements URF
(au 31/12/13)



DENSITÉ DU RESEAU AUTOROUTIER

Sources : INSEE, MEDDE (SOeS), CEREMA, traitements URF
(au 31/12/13)

Km linéaires pour 1 000 km² - hors Corse



DENSITÉ DU RESEAU FERROVIAIRE

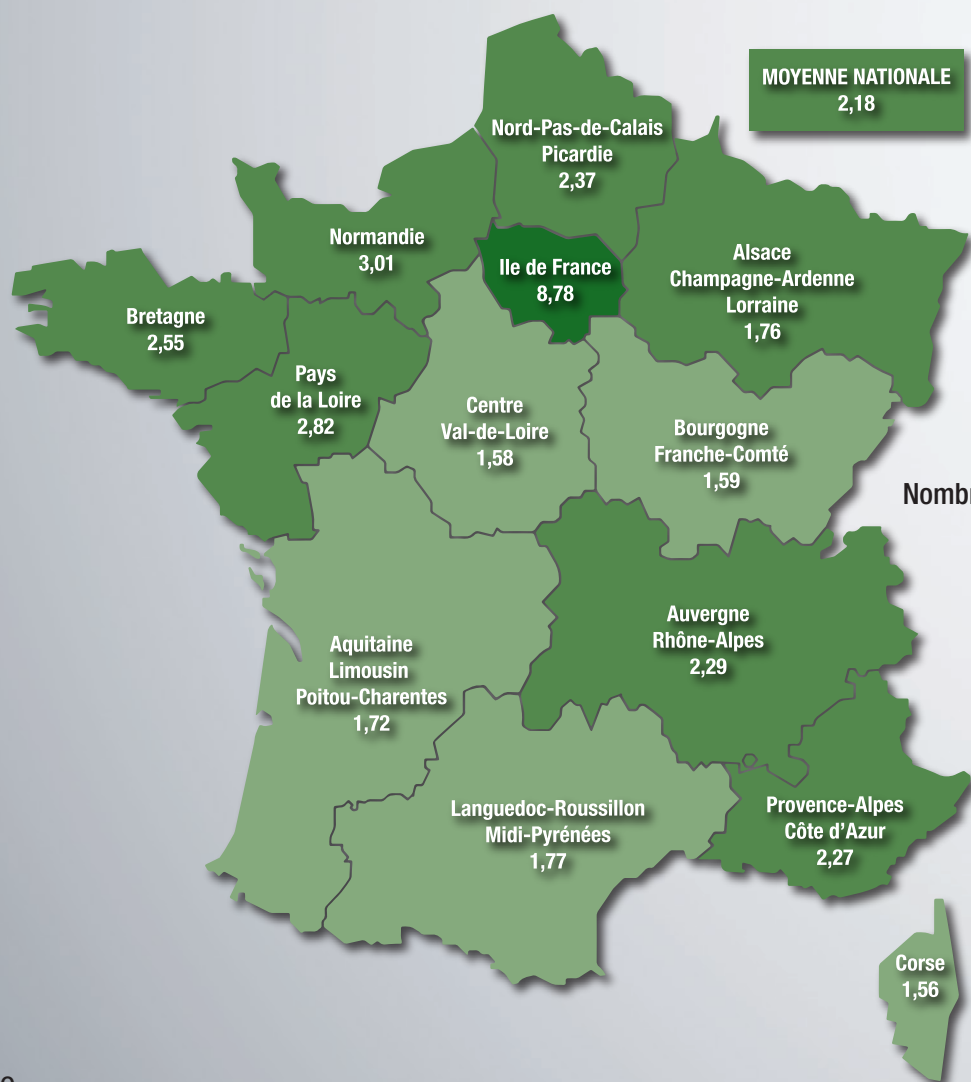
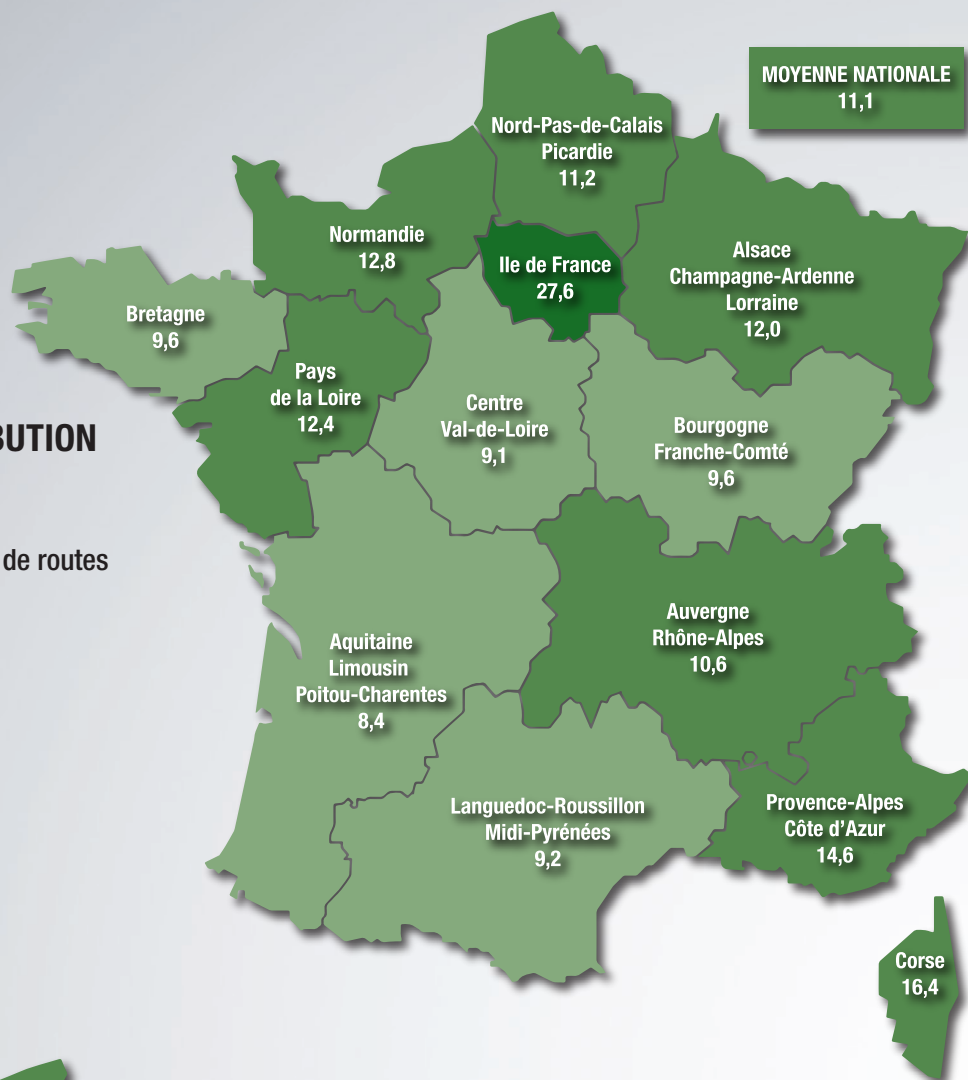
Source : INSEE, SNCF Réseau, traitements URF
(au 31/12/13)

Km linéaires pour 1 000 km²

DENSITÉ DES POINTS DE DISTRIBUTION DE CARBURANTS

Source : UFIP, Total, traitements URF

Nombre de stations services pour 1 000 km de routes



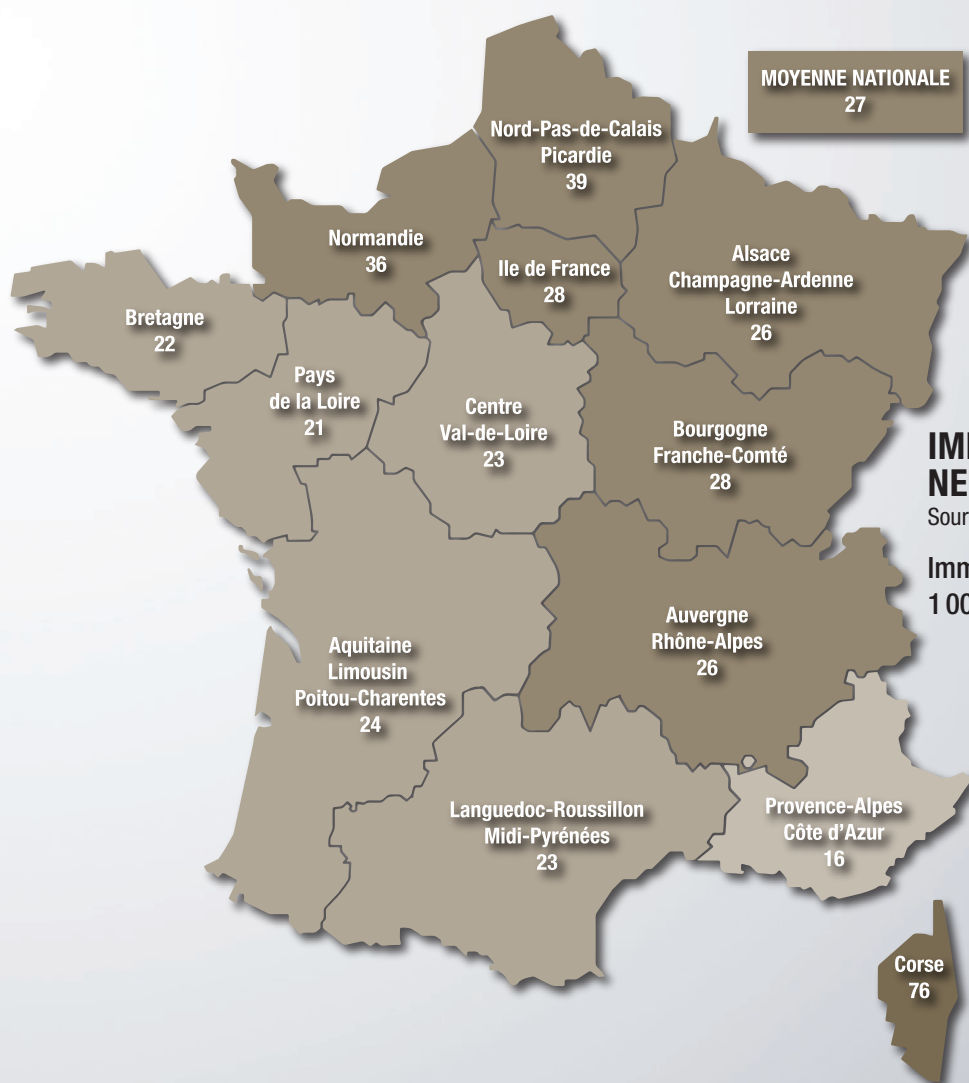
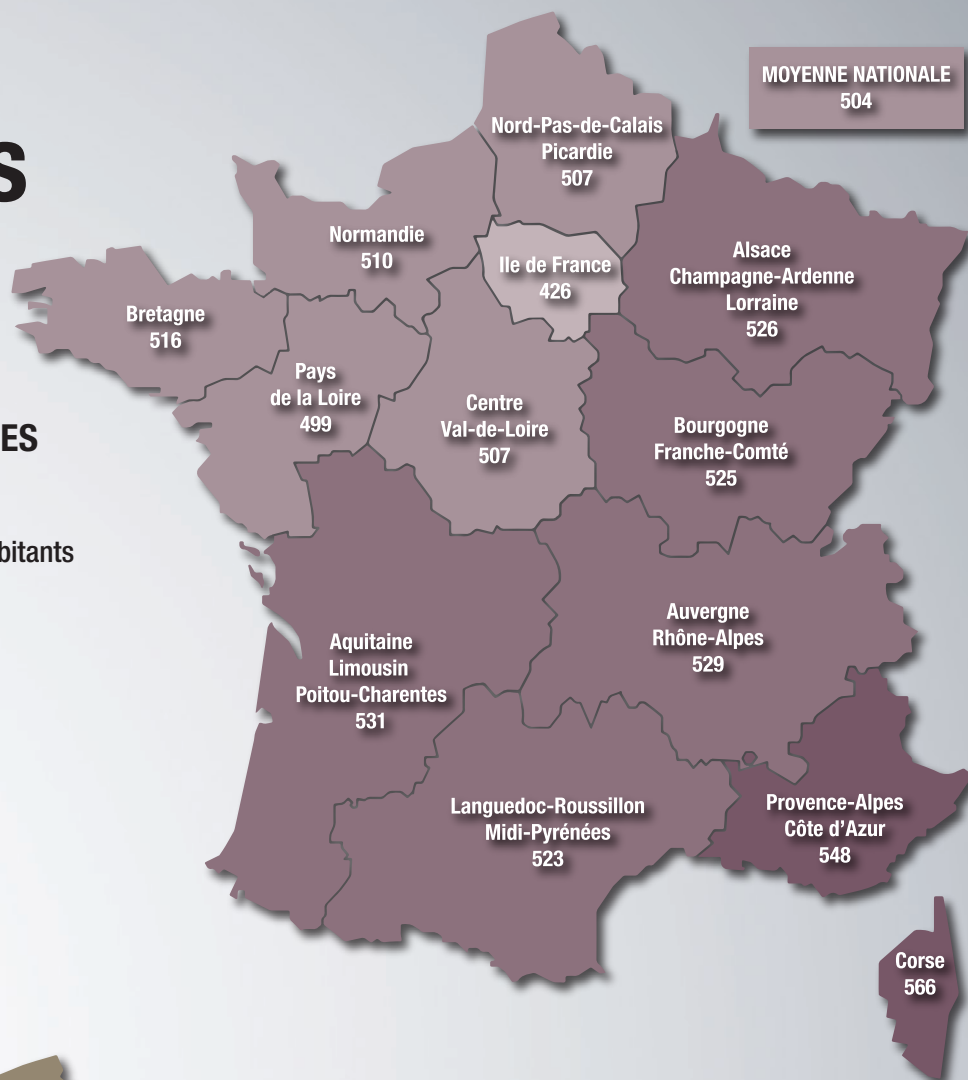
Nombre de stations services pour 100 km²

Véhicules automobiles

PARC DE VOITURES PARTICULIERES

Sources : MEDDE (SOeS), traitements URF
(au 01 /01/14)

Parc de voitures particulières pour 1 000 habitants
(voitures d'âge ≤ 15ans)



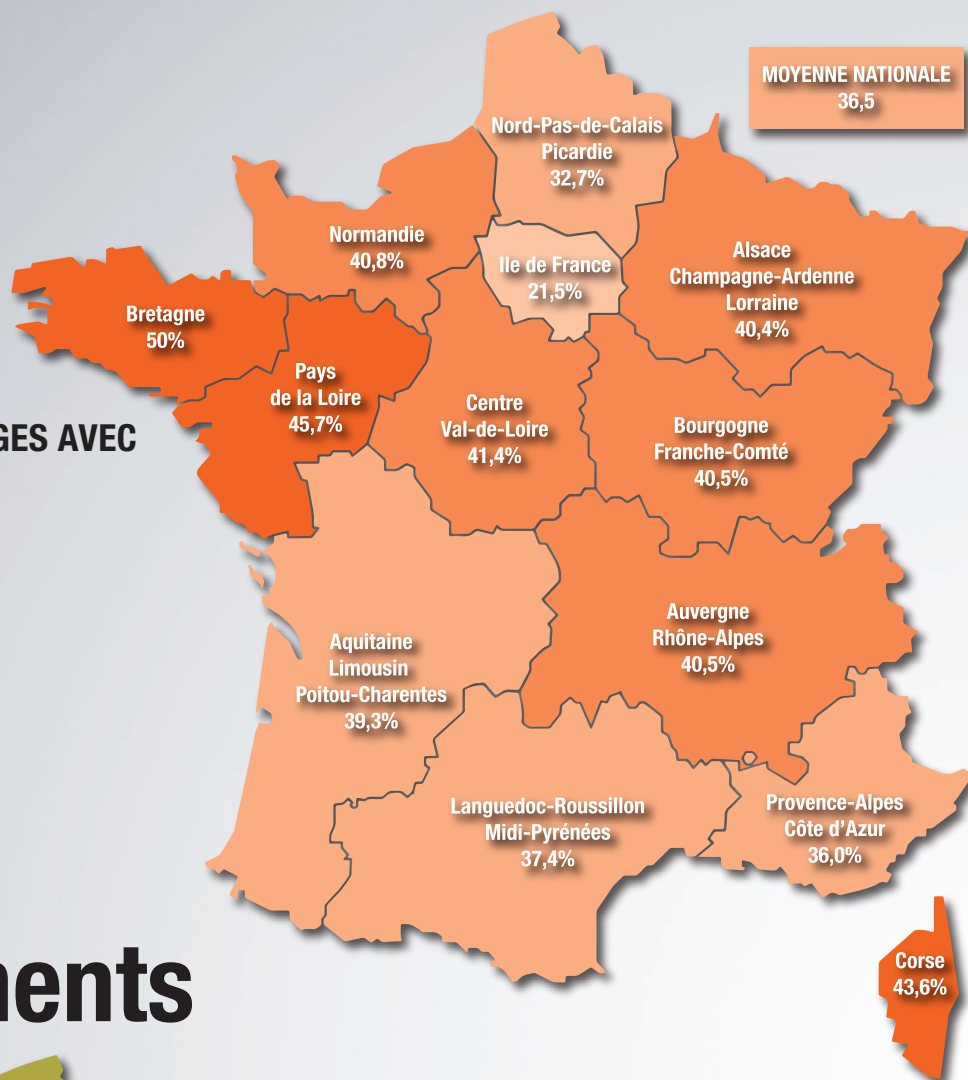
IMMATRICULATIONS DE VOITURES NEUVES EN 2014

Sources : MEDDE (SOeS), FCA, traitements URF

Immatriculations de voitures neuves pour 1 000 habitants

TAUX D'ÉQUIPEMENT DES MÉNAGES AVEC 2 VOITURES ET PLUS

source : Parcauto TNS-Sofres 2014



Encombrements routiers

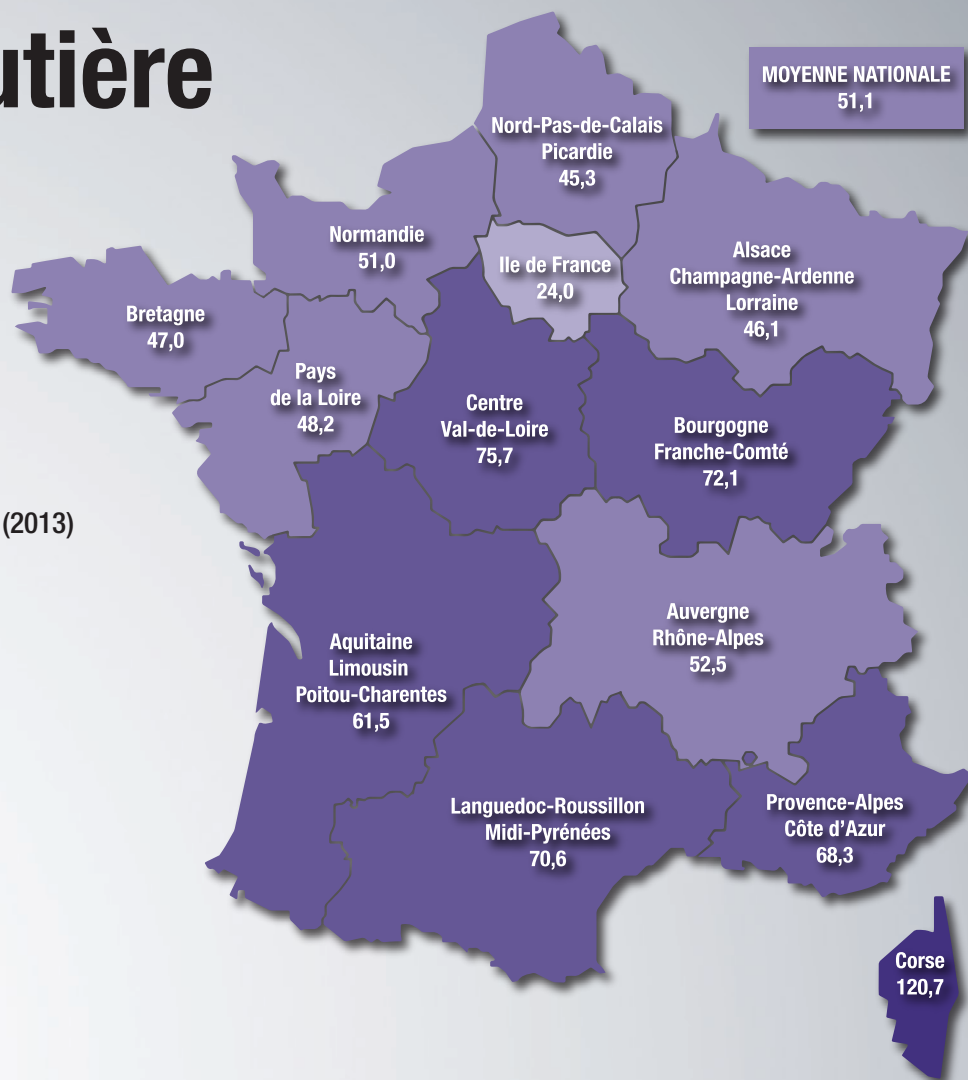


ENCOMBREMENTS EN HEURES-KM DE BOUCHONS

Source : CNIR
(2013 - hors Corse)

Sécurité routière

MOYENNE NATIONALE
51,1



ACCIDENTOLOGIE ROUTIÈRE

Source : ONISR, traitements URF

Nombre de tués pour un million d'habitants (2013)

Mobilité

KILOMETRAGE ANNUEL MOYEN PARCOURU PAR VEHICULE

Source : Parcauto TNS-Sofres

Voitures particulières - moyenne 2013-2014



MODES DE DÉPLACEMENT DOMICILE-TRAVAIL

Source : INSEE (enquête 2011)

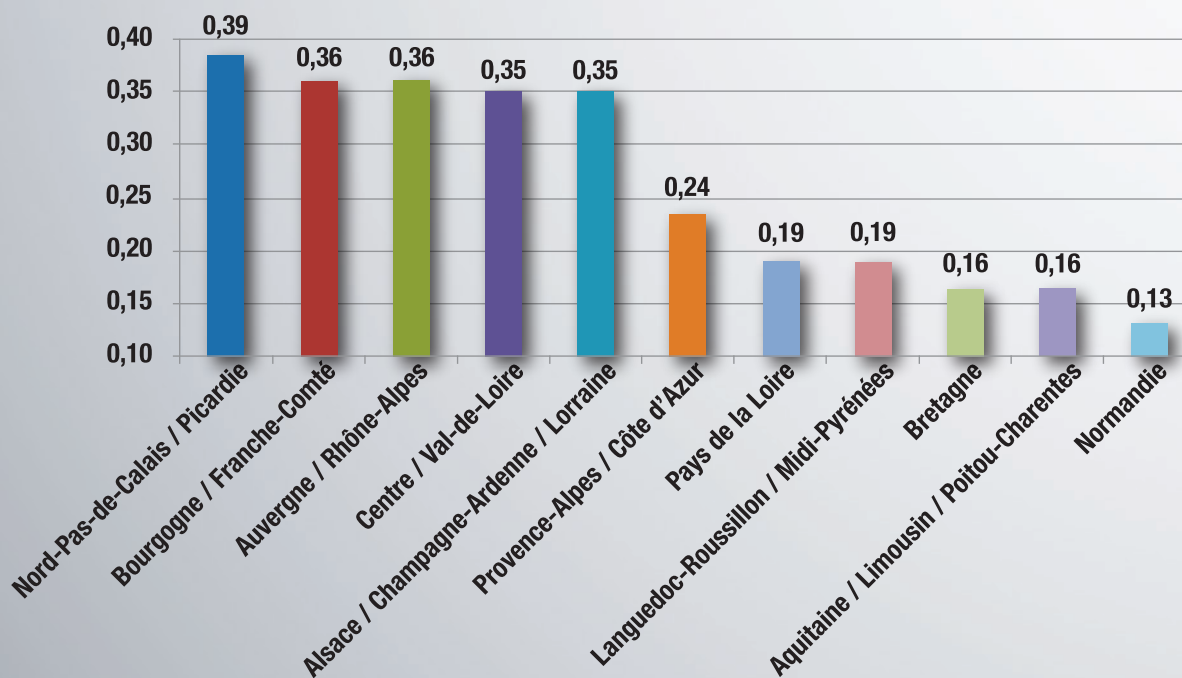
Part de la voiture dans les déplacements domicile-travail
(en pourcentage)



FRÉQUENTATION DU TRANSPORT FERROVIAIRE RÉGIONAL

Sources : INSEE, Ville Rail Transports, traitements URF

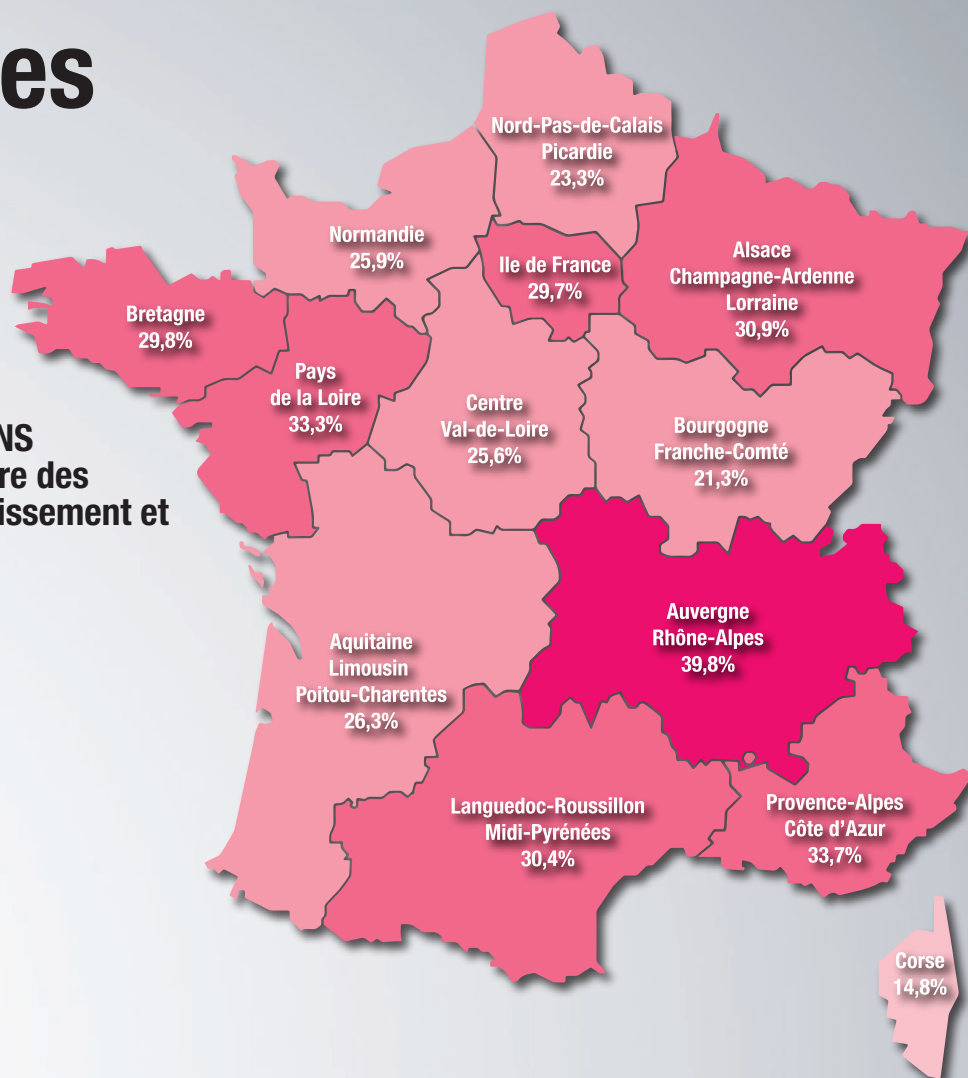
Indice de fréquentation du transport ferroviaire régional (TER) par habitant
(voyageurs / km par habitant 2013- hors Ile de France et Corse)



Économie des transports

TRANSPORTS COLLECTIFS URBAINS Taux moyen régional de couverture des dépenses par les recettes (investissement et fonctionnement 2013)

Sources : UTP, STIF, traitements URF



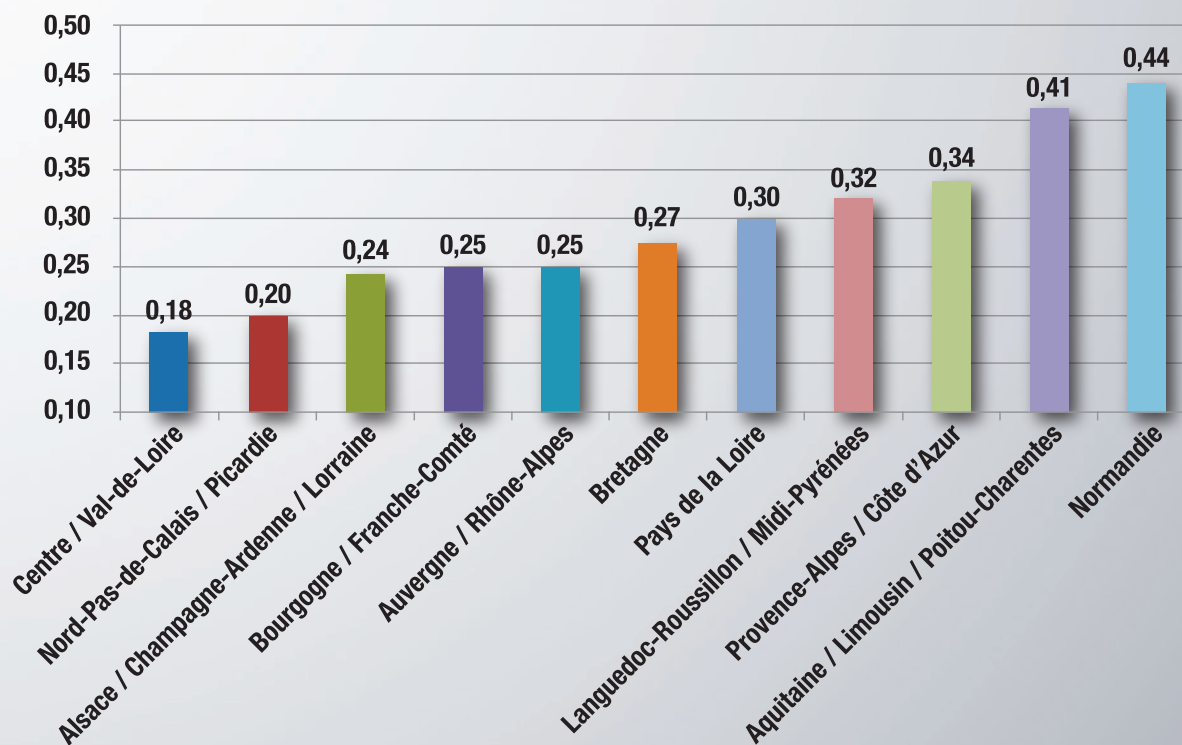
DÉPENSES LIÉES AU TRANSPORT FERROVIAIRE RÉGIONAL

Dépenses des régions (investissement et fonctionnement – budgets primitifs 2014)

sources : Ministère de l'Intérieur (DGCL), Ville Rail Transports, traitements URF

Ratio Dépenses TER / Fréquentation TER

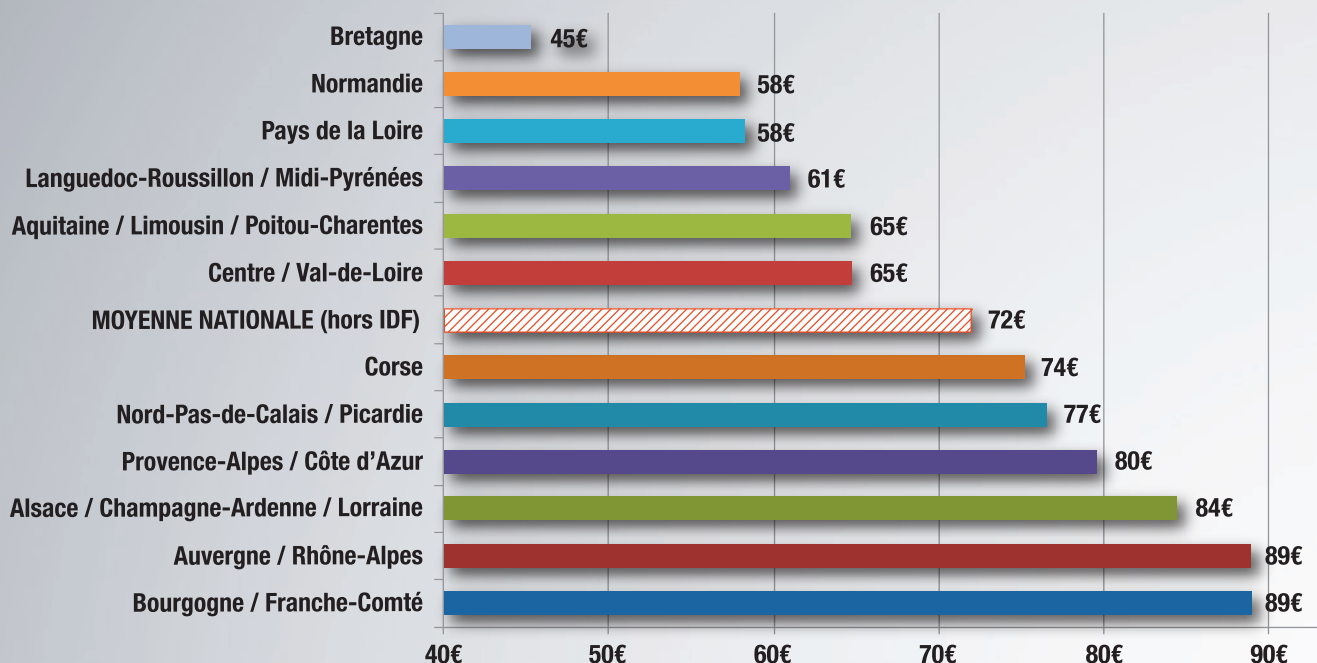
(€ par voyageur / km - hors Ile de France et Corse)



DÉPENSES « TRANSPORT FERROVIAIRE RÉGIONAL » (TER) PAR HABITANT (investissement et fonctionnement - budgets primitifs 2014 des régions)

Source : Ministère de l'Intérieur (DGCL), traitements URF

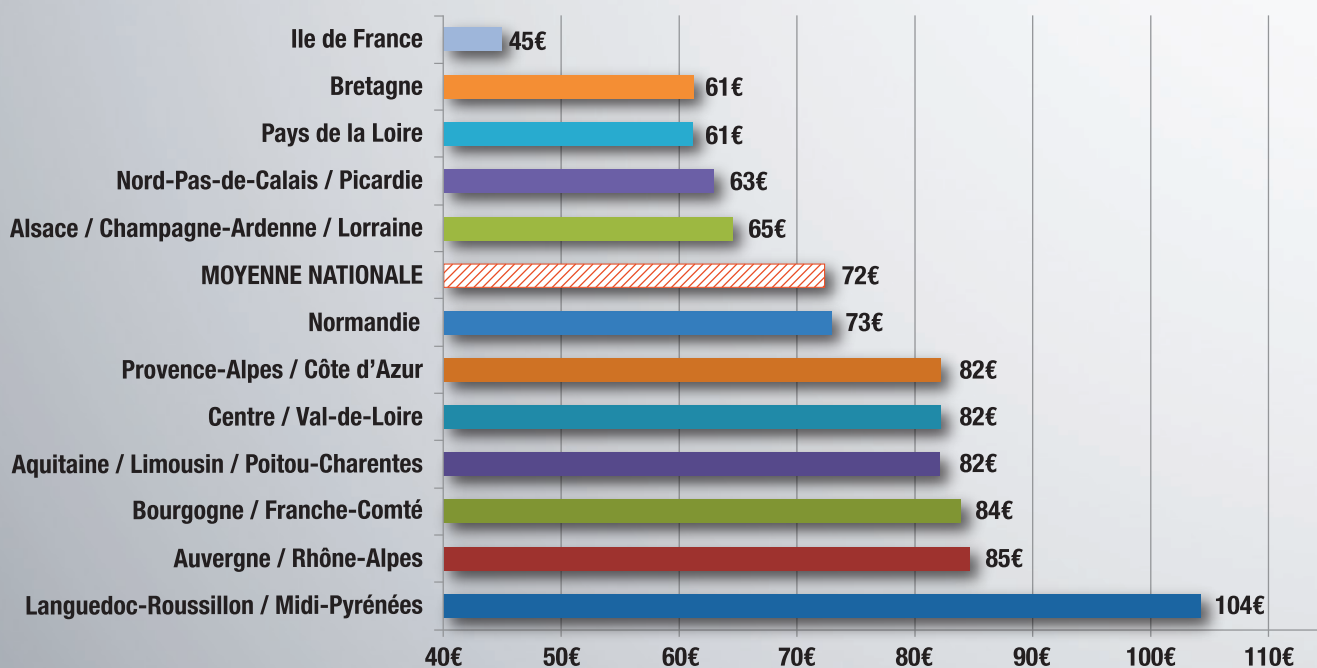
€ par habitant - hors Ile de France



DÉPENSES DE VOIRIE DES DÉPARTEMENTS PAR HABITANT (investissement et fonctionnement - budgets primitifs 2014 des départements)

Source : Ministère de l'Intérieur (DGCL), traitements URF

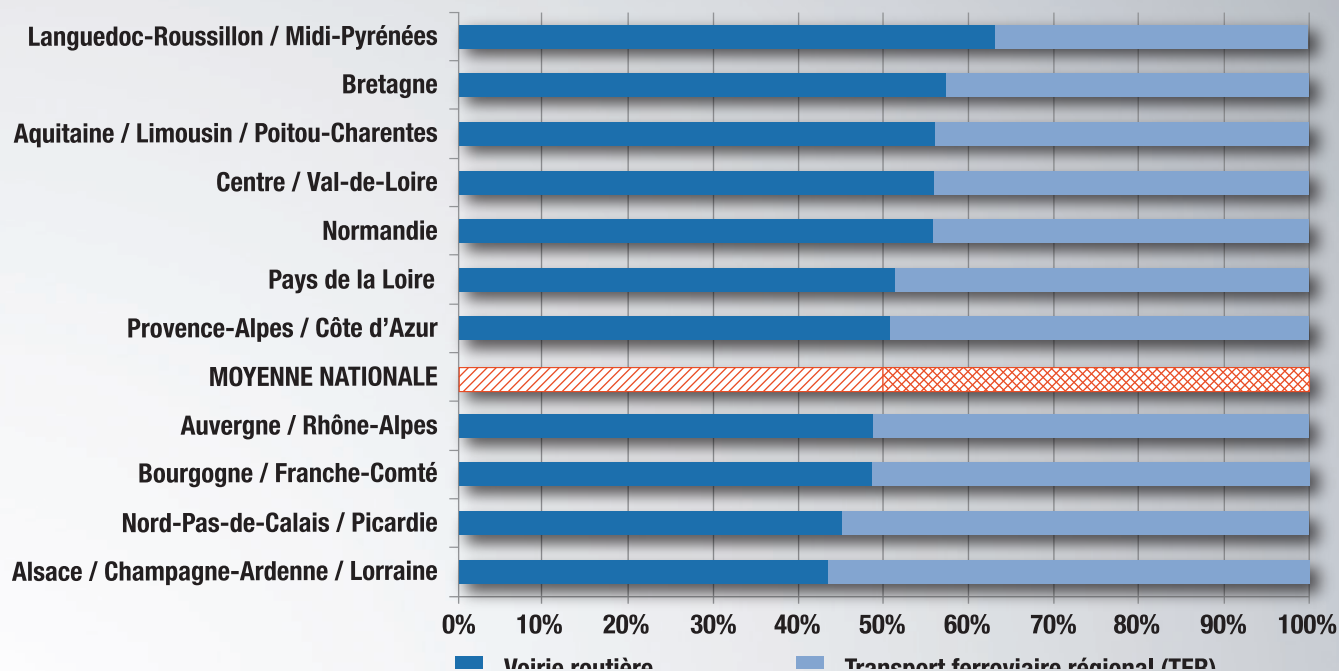
€ par habitant - hors Corse



COMPARAISON DES DÉPENSES « TRANSPORT FERROVIAIRE RÉGIONAL » (TER) DES RÉGIONS ET DE VOIRIE DES DÉPARTEMENTS (investissement et fonctionnement - budgets primitifs 2014)

Source : Ministère de l'Intérieur (DGCL), traitements URF

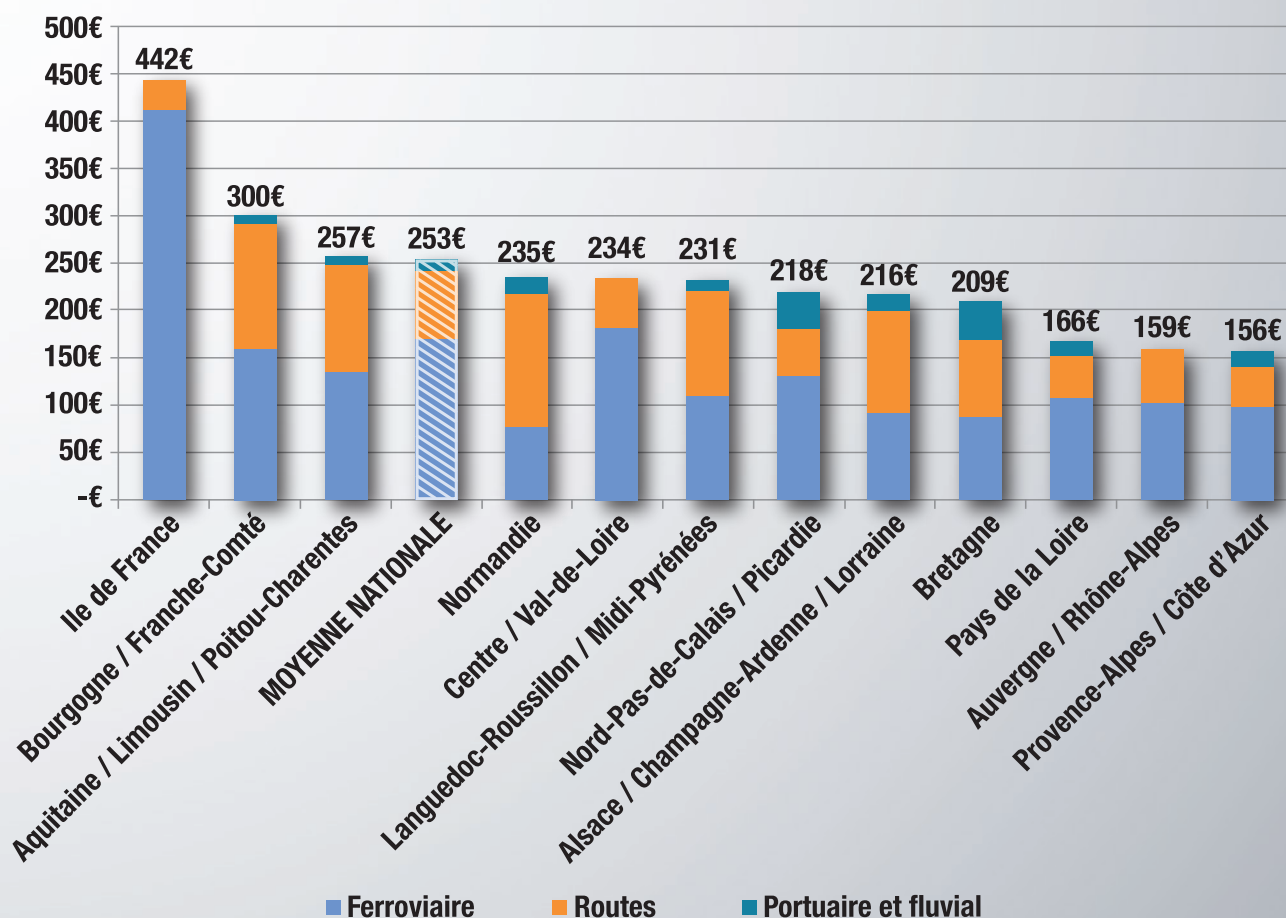
€ par habitant - hors Corse et Ile de France



CONTRATS DE PLAN ÉTAT-RÉGION 2015-2020 Montant total contractualisé au titre du « Volet Mobilité »

Source : Conseils régionaux, traitements FNTP et URF

Montant total contractualisé par habitant - hors Corse



LES ADHÉRENTS DE L'URF

ENGAGÉS POUR LA MOBILITÉ



Infrastructures routières et autoroutières (construction, équipement et gestion)

ASFA (Association des Sociétés Françaises d'Autoroutes)

COFIROUTE

COLAS

EUROVIA

FNTP (Fédération Nationale des Travaux Publics)

SER (Syndicat des Équipements de la Route)

USIRF (Union des Syndicats de l'Industrie Routière Française)



Véhicules automobiles (construction, équipement, commerce et entretien)

CCFA (Comité des Constructeurs Français d'Automobiles)

CNPA (Conseil National des Professions de l'Automobile)

COSI (Comité d'Organisation des Salons Internationaux de l'automobile du cycle du motorcycle et des sports)

CSIAM (Chambre Syndicale Internationale de l'Automobile et du Motorcycle)

FEDA (Fédération des Syndicats de la Distribution Automobile)

FFC (Fédération Française de la Carrosserie)

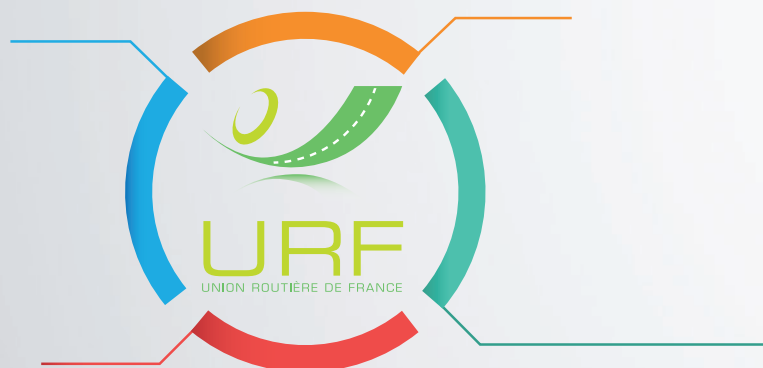
FIEV (Fédération des Industries des Équipements pour Véhicules)

MICHELIN

MOBIVIA

RENAULT TRUCKS

SIA (Société des Ingénieurs de l'Automobile)



Associations d'usagers et sécurité routière

40 MILLIONS D'AUTOMOBILISTES

ACA (Automobile Club Association)

ACF (Automobile Club de France)

PRÉVENTION ROUTIÈRE



Services liés à la route (transports, logistique, assurances, distribution de carburants)

APTH (Association pour la Prévention dans les Transports d'Hydrocarbures)

CLTL (Comité de Liaison du Transport et de la Logistique)

FFSA (Fédération Française des Sociétés d'Assurances)

FNTV (Fédération Nationale des Transports de Voyageurs)

OTRE (Organisation des Transporteurs Routiers Européens)

TOTAL

Infrastructures routières et autoroutières
(construction, équipement et gestion)



Véhicules automobiles
(construction, équipement, commerce et entretien)



4
PÔLES ÉCONOMIQUES
REPRÉSENTANT L'ENSEMBLE
DES ACTEURS DE LA ROUTE
EN FRANCE

Services liés à la route
(transports, logistique, assurances, distribution de carburants)



Associations d'usagers
et sécurité routière

L'URF EN BREF

ASSOCIATION LOI 1901 FONDÉE EN 1935

L'Union Routière de France est une association indépendante, objective et légitime.

Un observatoire de la route en possession de la plus grande quantité de données et d'archives exploitables.

Un incubateur de projets innovants pour la route.

Une voix entendue des pouvoirs publics.

Des conférences, des salons, des tables rondes, des groupes de travail tout au long de l'année.

3

MISSIONS STRATÉGIQUES

1.



LE PLUS GRAND OBSERVATOIRE DE LA ROUTE EN FRANCE

L'URF est un **centre d'information et de documentation** sur la route, l'automobile et les transports. Chaque année, l'URF publie un ouvrage de référence sur l'économie de la mobilité : « **Faits & Chiffres** » consacré aux statistiques des transports en France et en Europe. Elle met à la disposition de ses adhérents, des acteurs publics et des médias des **informations objectives** sur le secteur de la route.

2.



UN CENTRE DE RÉFLEXION POUR L'ÉMERGENCE DE PROJETS INNOVANTS

L'URF contribue au déploiement de projets innovants valorisant les mobilités et la route comme vecteur de développement économique, social et durable pour notre société. Elle s'appuie sur son **Think Tank** qui regroupe des chercheurs et des universitaires.

3.



LE PORTE-DRAPEAU DE LA FILIÈRE À L'INTERNATIONAL

Au plan international, l'URF est membre permanent de **l'ERF** (European Union Road Federation) et de **l'IRF** (International Road Federation). Elle est également membre du bureau du Comité français de l'Association mondiale de la route (**AIPCR**).



L'URF s'attache à promouvoir la capacité d'innovation des acteurs de la filière, ainsi que les multiples utilités et bénéfices d'intérêt général de la route, premier support des mobilités.

