



BCG

THE BOSTON CONSULTING GROUP



Avril 2017

**Observatoire Européen des Mobilités**  
**Première édition**  
**Les attentes des Européens en matière de mobilité**

GAME CHANGERS



# Fiche technique



## ÉCHANTILLON

**10 018** personnes âgées de 15 ans et plus, dont minimum 1000 personnes dans chacun des pays sondés.



## DATES DE TERRAIN

Du **23 février** au **28 mars** 2017.



## MÉTHODE

Interrogation par Internet.

Echantillons représentatifs de la population âgée de 15 ans et plus dans chacun des pays sondés.

Méthode des quotas: sexe, âge, profession de l'interviewé, région et catégorie d'agglomération.

Une étude réalisée pour:



Ce rapport a été élaboré dans le respect de la norme internationale ISO 20252 « Etudes de marché, études sociales et d'opinion ». *Ce rapport a été relu par Amandine Lama, Directrice de Clientèle.*

# Pays sondés

**Échantillon global 10 018**

Allemagne 1 003

Belgique 1 003

Espagne 1 010

France 1 000

Grèce 1 000

Irlande 1 000

Italie 1 000

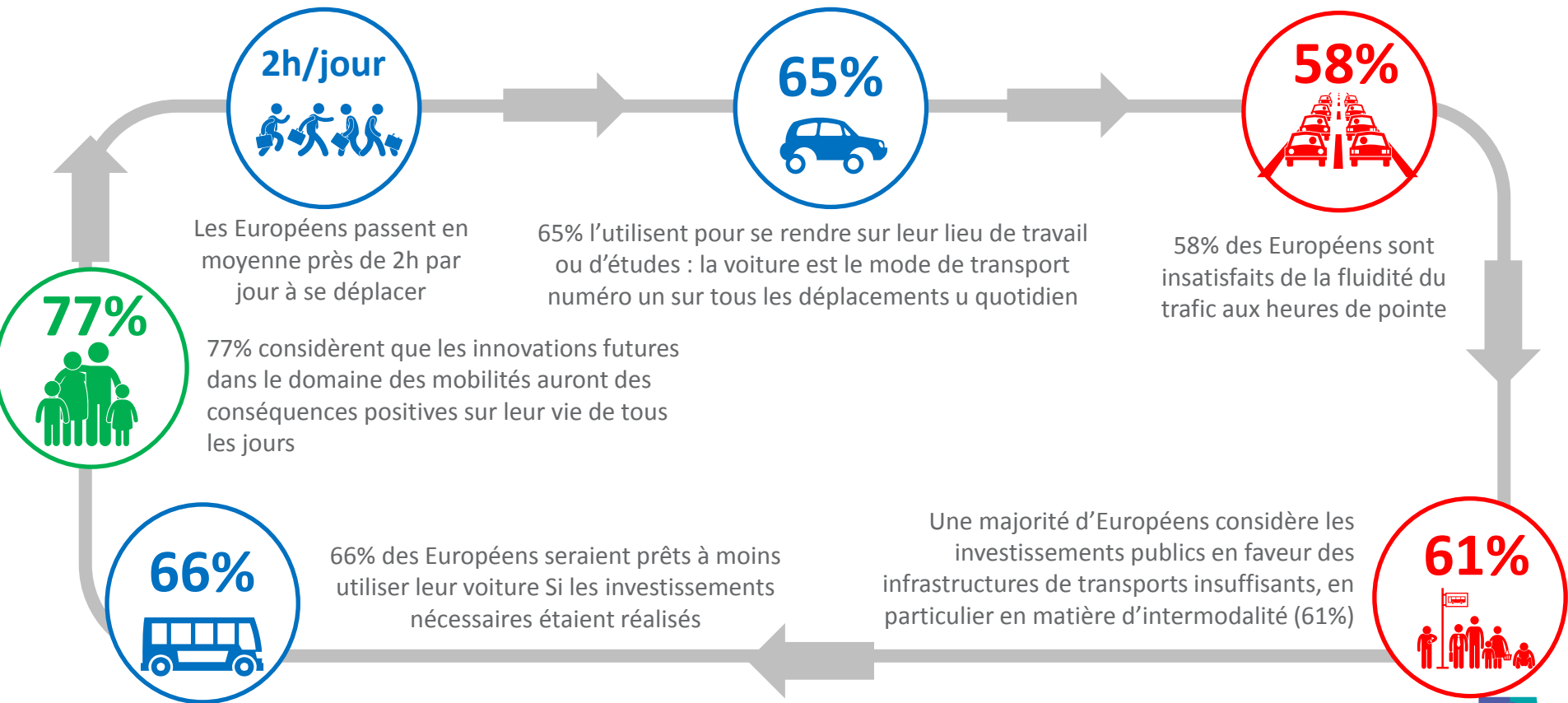
Pologne 1 001

Portugal 1 001

Slovaquie 1 000



# RÉSULTATS CLÉS





# LES MOBILITÉS AU CŒUR DU QUOTIDIEN DES EUROPÉENS

# Les Européens passent en moyenne près de 2h par jour à se déplacer : en voiture, à pied, en transports en commun et en vélo

## Temps passé en moyenne : **9h35**

soit 1h55 en moyenne par jour



Véhicules motorisés

**3h58**

En voiture  
(personnelle ou  
professionnelle) **3h14**

En covoiturage **24 mn**

En autopartage **4 mn**

En deux-roues motorisé **16 mn**



Modes doux

**3h57**

A pied **3h18**

En vélo (...) **39 mn**



Transports en commun

**1h40**

En transport en commun  
sur rail (...) **48 mn**

En transport en commun  
sur route (...) **52 mn**

# De très fortes disparités en termes de durée de déplacement au sein de l'UE : d'un côté les Français, de l'autre les Grecs

**Temps passé en moyenne : 9h35** (du lundi au vendredi)  
soit 1h55 en moyenne par jour

## DÉTAIL PAR PAYS

ALLEMAGNE	9h23
BELGIQUE	7h58
ESPAGNE	9h35
FRANCE	7h12
GRÈCE	13h02
IRLANDE	9h48
ITALIE	10h40
POLOGNE	9h53
PORTUGAL	8h11
SLOVAQUIE	10h08



Du - longtemps  Au + longtemps

En moyenne, combien de temps passez-vous lors d'une semaine normale dans chacun des moyens de transport suivants, hors week-end (du lundi au vendredi) ?

**Base : Ensemble**

**BCG**  
THE BOSTON CONSULTING GROUP

**Ipsos**

# La voiture, moyen de transport incontournable pour les trajets du quotidien...



Vous rendre à votre travail ou sur votre lieu d'études\*



Aller faire vos grosses courses alimentaires



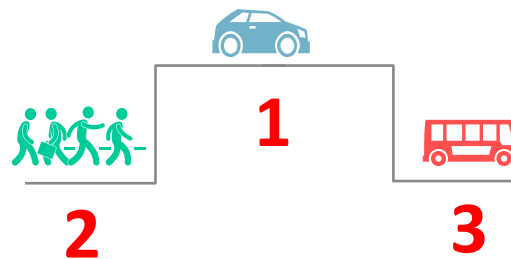
Emmener vos enfants faire leurs activités du quotidien (école, loisirs, sport, etc.)\*\*



Faire des démarches administratives (papiers d'identité, banque, etc.)



Vous rendre chez le médecin



## La voiture encore plus incontournable pour les habitants en zone rurale et à la périphérie des villes:

Pour se rendre sur leur lieu de travail / d'études...

70% l'utilisent en zone rurale



67% à la périphérie d'une ville



54% en ville



Habituellement, quels sont les modes de déplacement que vous utilisez pour faire les choses suivantes ?

Total supérieur à 100 car plusieurs réponses possibles

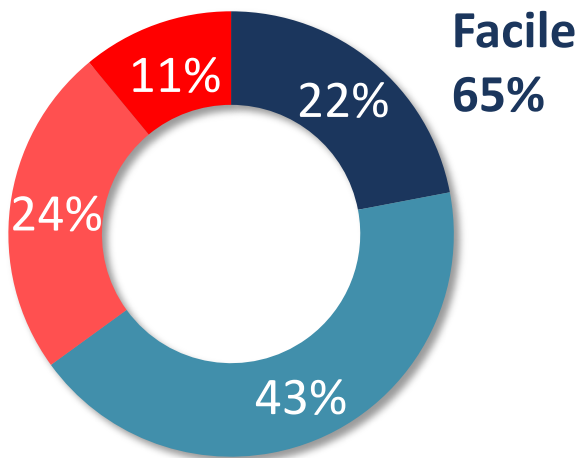
\*base actifs et étudiants

\*\*base parents



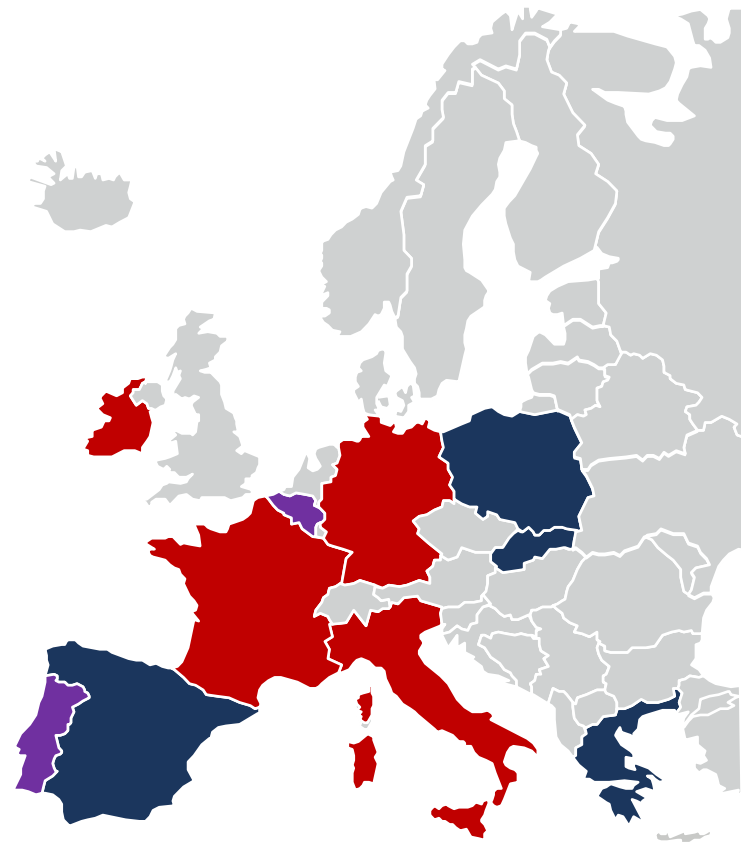
# Notamment car pour plus d'un tiers des Européens, les transports en commun sont difficiles d'accès, en particulier en zone rurale

Base : Ensemble



## DÉTAIL PAYS S/t Difficile %

ALLEMAGNE	44
BELGIQUE	37
ESPAGNE	23
FRANCE	43
GRÈCE	30
IRLANDE	44
ITALIE	43
POLOGNE	29
PORTUGAL	38
SLOVAQUIE	21



Du + facile Au - facile

## Difficile

- 35% → 56% des habitants en zone rurale
- 53% des personnes travaillant ou étudiant en zone rurale



# LES MOBILITÉS FORTEMENT LIÉES A L'INSERTION SOCIALE DES EUROPÉENS

# Le sentiment d'insertion sociale des Européens fortement corrélé à la qualité de l'offre de transports

Base : Ensemble



26%

**Là où j'habite, j'ai l'impression d'être un peu trop loin de tout**  
(les commerces, les cinémas, les écoles, les administrations, mon lieu de travail, etc.)

**Un sentiment intimement lié à la difficulté de se déplacer:**

- 42% de ceux qui jugent qu'il est difficile d'utiliser les transports en commun à proximité de chez eux
- 48% de ceux qui éprouvent des difficultés pour se rendre sur leur travail ou lieu d'études
- 50% de ceux qui éprouvent des difficultés pour se rendre chez le médecin



**42% de ces Européens considèrent que là où ils habitent, les pouvoirs publics en font plutôt moins qu'ailleurs pour le bien-être des habitants**

Base : Actifs



36%

**Si je me retrouvais au chômage, je devrais sûrement déménager pour retrouver un emploi équivalent**

**Un sentiment davantage conditionné par l'accès aux transports que par le lieu de résidence:**

- 37% des ruraux mais...
- 47% de ceux qui ont l'impression d'être un peu loin de tout
- 44% de ceux qui estiment difficile d'utiliser les transports en commun à proximité de chez eux
- 44% des personnes insatisfaites des infrastructures permettant de rejoindre le centre-ville
- 45% des personnes insatisfaites des infrastructures permettant de rejoindre les grands axes

Ne se prononce pas: 3%

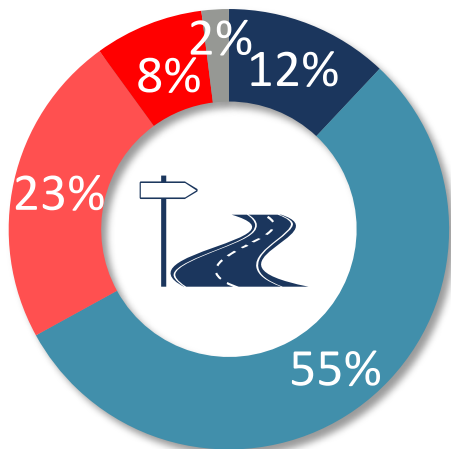


**DES ATTENTES TRÈS FORTES  
POUR AMÉLIORER LES  
CONDITIONS DE DÉPLACEMENT :  
PLUS D'INTERMODALITÉ POUR  
PLUS DE MOBILITÉ**

# Des Européens globalement satisfaits du réseau routier

Base : Ensemble

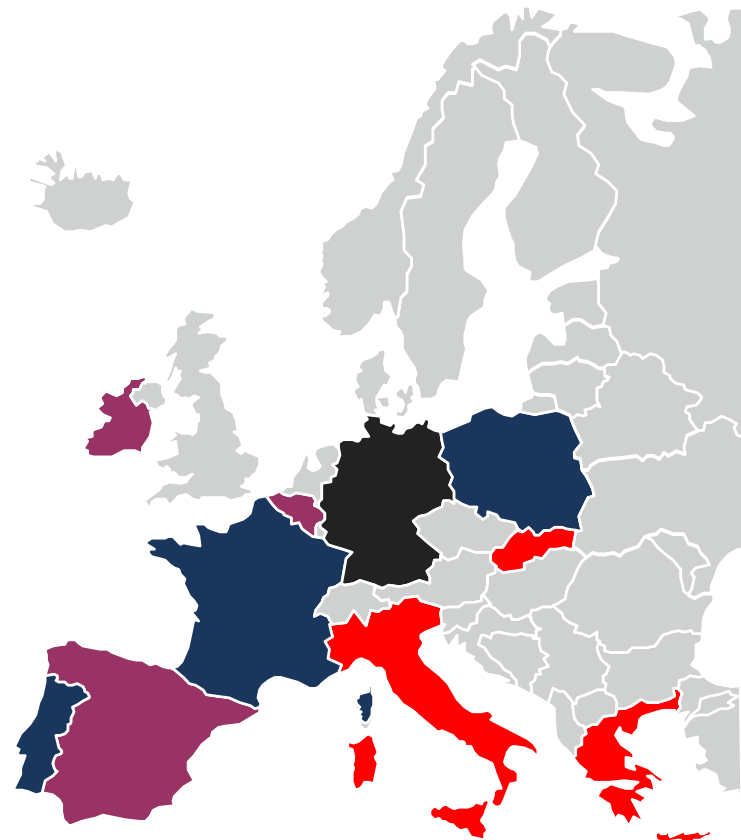
- Très satisfait
- Plutôt satisfait
- Plutôt pas satisfait
- Pas satisfait du tout
- Il n'y a pas ces équipements là où j'habite



**Satisfait**  
**67%**

## DÉTAIL PAYS S/t Satisfait %

ALLEMAGNE	81
BELGIQUE	67
ESPAGNE	69
FRANCE	74
GRÈCE	50
IRLANDE	69
ITALIE	53
POLOGNE	73
PORTUGAL	73
SLOVAQUIE	56



Du + satisfait Au - satisfait

**Pas satisfait**  
**31%**

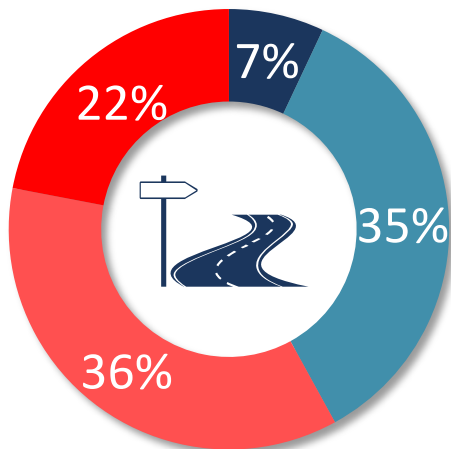
Plus précisément, êtes-vous satisfait ou pas de chacune des infrastructures de déplacement suivantes là où vous habitez ?

– le réseau routier (hors autoroute)

# Mais l'insatisfaction à l'égard de la fluidité du trafic sur le réseau routier aux heures de pointe est particulièrement forte

Base : Ensemble

- Très satisfait
- Plutôt satisfait
- Plutôt pas satisfait
- Pas satisfait du tout

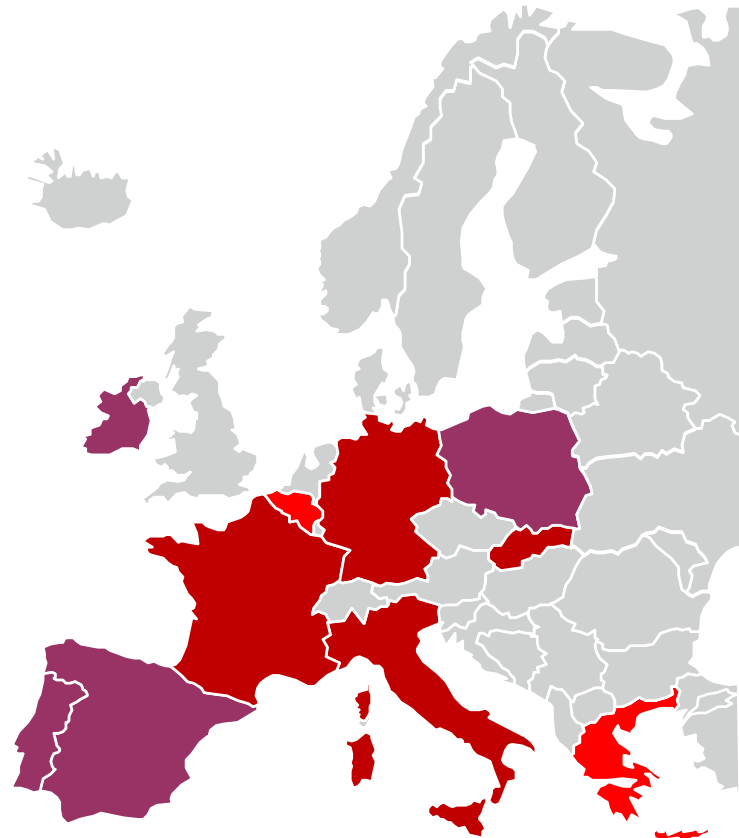


**Satisfait**  
42%

**Pas satisfait**  
58%

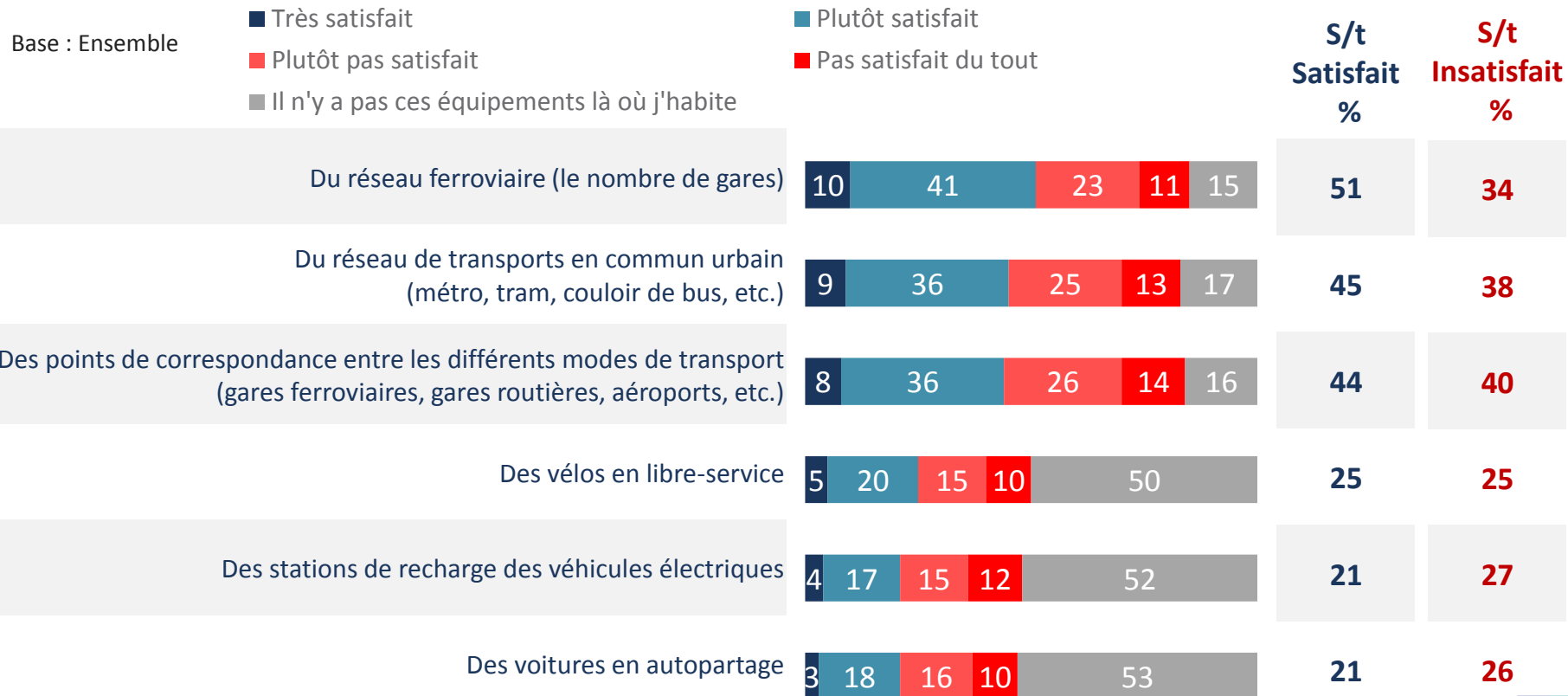
## DÉTAIL PAYS S/t Insatisfait %

ALLEMAGNE	57
BELGIQUE	68
ESPAGNE	51
FRANCE	58
GRÈCE	68
IRLANDE	56
ITALIE	62
POLOGNE	55
PORTUGAL	45
SLOVAQUIE	62



Du + satisfait Au - satisfait

# Face à ces problèmes de fluidité du trafic, les Européens expriment de réelles critiques, notamment sur l'intermodalité et les transports en commun urbains





**L'INVESTISSEMENT EST PLÉBISCITÉ :  
PLUS D'INFRASTRUCTURES ET DE  
SERVICES DIGITAUX POUR FAVORISER  
L'INTERMODALITÉ ET AMÉLIORER  
LEUR MOBILITÉ**



# Les Européens estiment majoritairement que les pouvoirs publics n'investissent pas assez dans les infrastructures de transports

Base : Ensemble

■ Oui, tout à fait      ■ Oui, plutôt  
■ Non, plutôt pas      ■ Non, pas du tout

S/t  
Oui  
%      S/t  
Non  
%

Le réseau autoroutier



52      48

Le réseau routier (hors autoroute)



44      56

Le réseau de transports en commun urbain  
(...)



40      60

Les points de correspondance entre  
différents modes de transport (...)



39      61

Le réseau ferroviaire



38      62

Les stations de recharge des véhicules  
électriques



26      74

# Des investissements qui font particulièrement défaut aux yeux des Italiens, des Grecs et des Slovaques

Base : Ensemble

Oui %

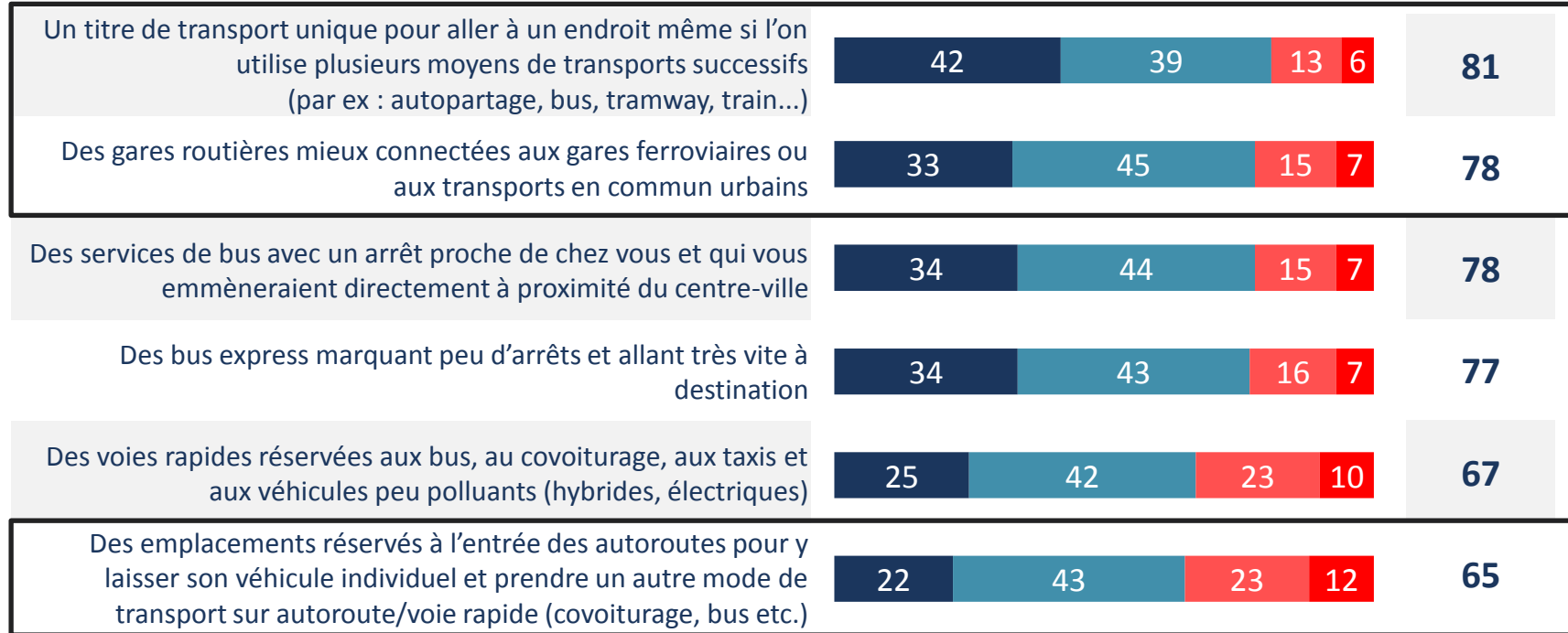
	DÉTAIL PAR PAYS										
	TOTAL	FRANCE	IRL	ITA	ALL	ESP	BELG	GRÈCE	POL	SLOV	PORT
Le réseau autoroutier	52	66	63	40	62	50	54	43	49	30	59
Le réseau routier (hors autoroute)	44	57	45	30	56	45	50	29	59	30	44
Le réseau de transports en commun urbain (métro, tram, couloir de bus, etc.)	40	55	35	28	47	45	46	32	50	29	34
Les points de correspondance entre différents modes de transport (gare ferroviaires, gares routières, aéroports, etc.)	39	48	38	28	48	41	44	30	46	28	34
Le réseau ferroviaire	38	46	41	27	47	39	44	26	45	34	30
Les stations de recharge des véhicules électriques	26	38	36	23	32	26	30	13	25	12	23

# Top 6 des pistes d'amélioration testées : d'abord des mesures améliorant l'intermodalité des modes de transport pour leur permettre de se déplacer plus facilement

Base : Ensemble

■ Certainement ■ Probablement ■ Probablement pas ■ Certainement pas

S/t Oui  
%



Pensez-vous que les initiatives suivantes vous permettraient de vous déplacer plus facilement dans votre vie quotidienne ?

# Le développement des services digitaux est aussi considéré comme essentiel pour se déplacer plus facilement

Base : Ensemble

■ Certainement ■ Probablement ■ Probablement pas ■ Certainement pas

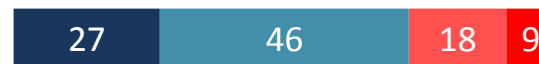
S/t Oui  
%

Des services digitaux d'information sur l'offre de transports en commun disponibles près de chez vous (les lignes que vous pouvez prendre, les horaires, les fréquences et les lieux de passage, le temps de trajet)



77

Des services digitaux qui vous proposent un itinéraire complet permettant de combiner plusieurs moyens de transports pour aller là où vous le souhaitez (autopartage, bus, train, etc.)



73

Des services de paiement dématérialisés avec votre téléphone mobile



62

Des services digitaux d'information sur les services de covoiturage et d'autopartage disponibles à proximité de chez vous



62

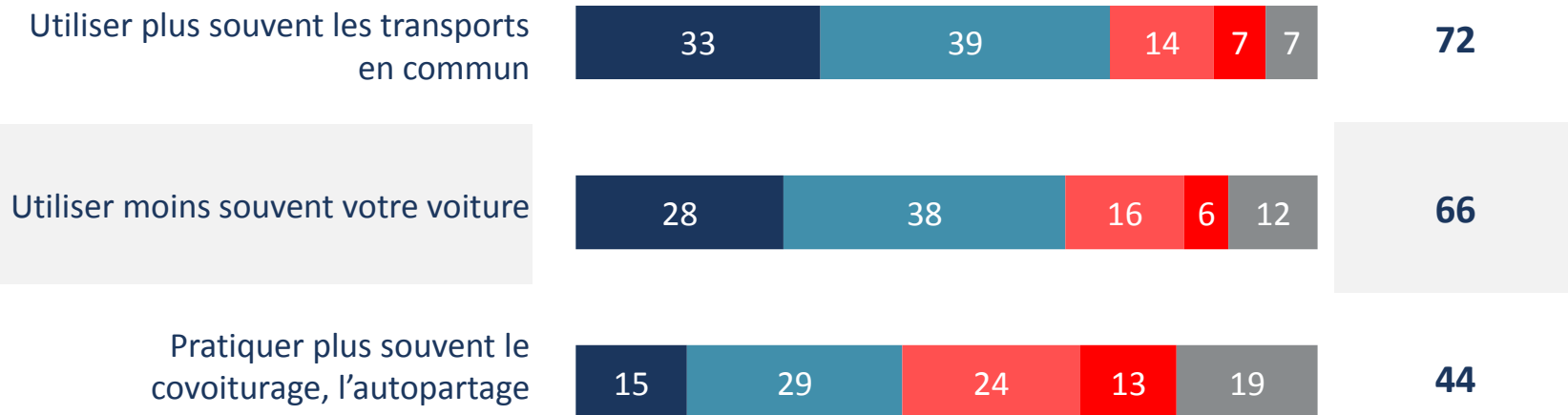
Et pensez-vous que les services digitaux suivants vous permettraient de vous déplacer plus facilement dans votre vie quotidienne ?

# Des Européens prêts à faire évoluer leurs comportements si les investissements nécessaires à leurs yeux sont réalisés

Base : Ensemble



**ST PRET A LE FAIRE**



# Délaisser sa voiture reste néanmoins difficilement envisageable dans certains pays, en particulier en Allemagne

Base : Ensemble

Prêt à le faire %	DÉTAIL PAR PAYS										
	TOTAL	FRANCE	IRL	ITA	ALL	ESP	BELG	GRÈCE	POL	SLOV	PORT
Utiliser plus souvent les transports en commun	72	65	70	75	57	79	61	89	72	72	82
Utiliser moins souvent votre voiture	66	60	60	73	50	69	55	85	62	67	77
Pratiquer plus souvent le covoiturage, l'autopartage	44	40	35	45	27	44	33	62	55	51	44

Si les investissements que vous jugez primordiaux étaient réalisés, seriez-vous prêt à faire les choses suivantes ?

# Des investissements qui de l'avis de la très grande majorité amélioreraient leur qualité de vie

Base : Ensemble

■ Oui, tout à fait   ■ Oui, plutôt   ■ Non, plutôt pas   ■ Non, pas du tout

S/t  
Oui  
%

Cela améliorerait votre qualité de vie



84

Cela dynamiserait la croissance économique du territoire où vous habitez



82

Cela rendrait vos trajets plus sûrs, moins dangereux



82

Cela vous ferait gagner du temps



80

Cela serait positif pour votre bien-être professionnel



78

Base : Aux actifs

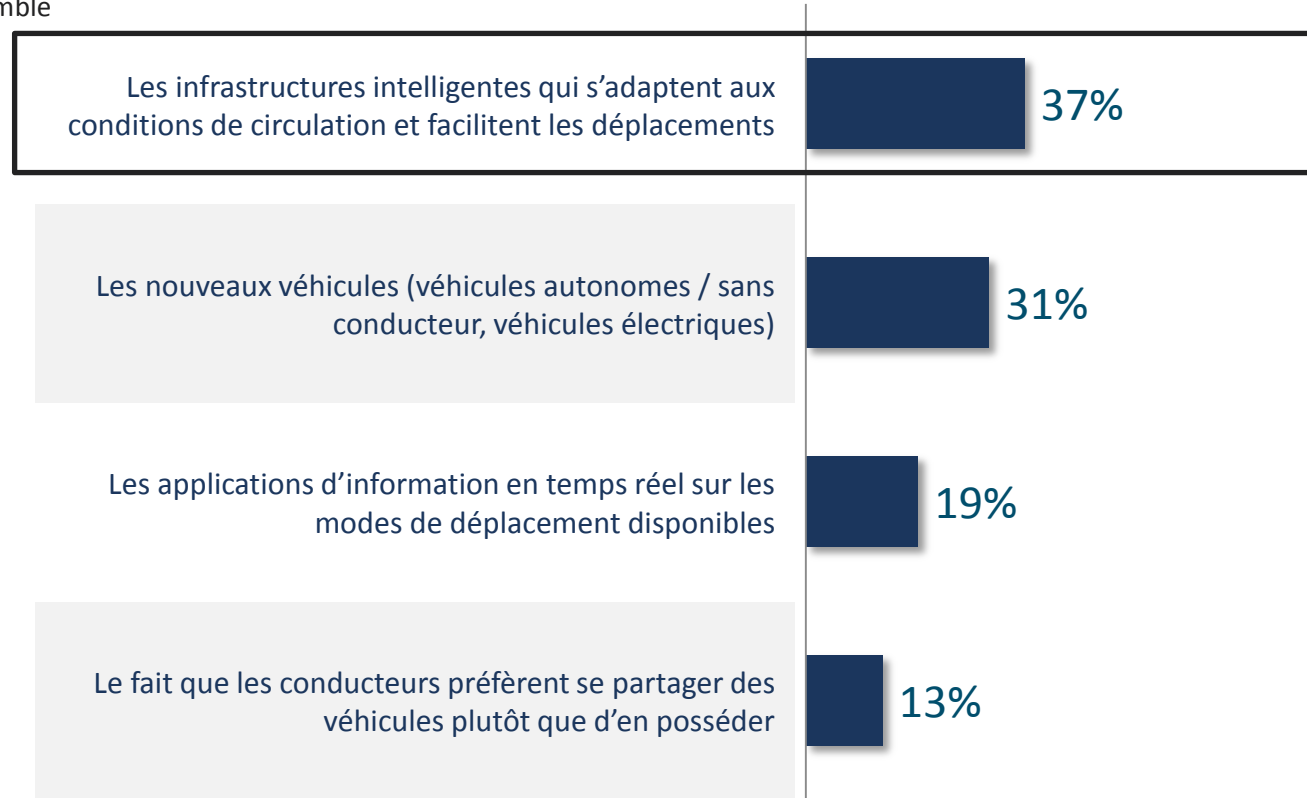


# LA MOBILITÉ À L'AUBE D'UNE RÉVOLUTION QUI SUSCITE BEAUCOUP D'ESPOIRS



# Selon les Européens, c'est avant tout le développement des infrastructures intelligentes qui va le plus changer les choses en matière de mobilité

Base : Ensemble



# Ils sont persuadés que les innovations dans le domaine des véhicules et des nouvelles technologies vont bouleverser leurs modes de déplacement d'ici 15 ans

Base : Ensemble

■ Certainement ■ Probablement ■ Probablement pas ■ Certainement pas

S/t Oui  
%

Rouler dans des véhicules électriques sur de très longues distances sans problème d'autonomie



73

**Rouler en disposant de services innovants (des aides pour conduire sans risque, des services personnalisés, etc.)**



71

Laisser sa voiture à l'entrée de la ville et n'utiliser que des transports en commun accessibles à partir de l'endroit où vous êtes garé pour vous déplacer



70

**Rouler dans des véhicules qui ne rejettent plus ou presque plus de gaz à effet de serre**



68

Rouler à vélo électrique sur des voies réservées à cet usage



67

# Les Européens prévoient de ne plus connaître de pannes ou d'accidents et de rouler dans des véhicules autonomes

Base : Ensemble

■ Certainement ■ Probablement ■ Probablement pas ■ Certainement pas

S/t Oui  
%

**Rouler sans presque aucun risque d'accident ou de panne grâce aux nouvelles technologies du numérique appliquées aux véhicules et aux infrastructures de transport**



57

Circuler avec votre voiture dans le centre-ville à condition d'acquitter un péage



55

**Rouler sur des autoroutes qui rechargeront les voitures électriques en même temps qu'elles roulent dessus**



55

Rouler dans des voitures autonomes (sans conducteur) sur des voies réservées sur autoroute



52

**Rouler dans des voitures autonomes (sans conducteur) sur presque toutes les routes**



46

Ne plus être propriétaire de son véhicule car on disposera d'une offre de transport globale et à proximité de chez soi permettant d'aller exactement où l'on veut



42

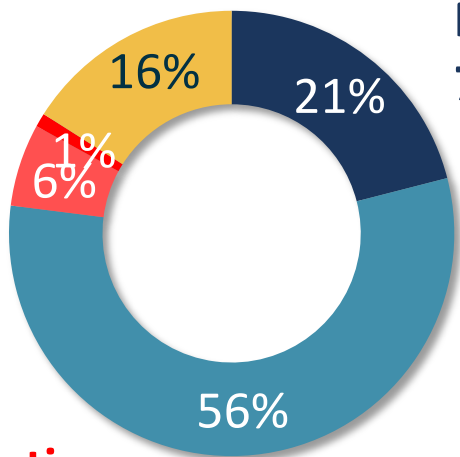
# Pour les deux tiers des Européens, ces innovations auront des conséquences positives sur leur vie de tous les jours

Base : Ensemble

- Très positives
- Plutôt positives
- Plutôt négatives
- Très négatives
- Ni positives, ni négatives

**Positives**  
77%

**Négatives**  
7%



## DÉTAIL PAYS S/t Positives %

ALLEMAGNE 60

BELGIQUE 68

ESPAGNE 83

FRANCE 72

GRÈCE 90

IRLANDE 77

ITALIE 81

POLOGNE 80

PORTUGAL 88

SLOVAQUIE 74

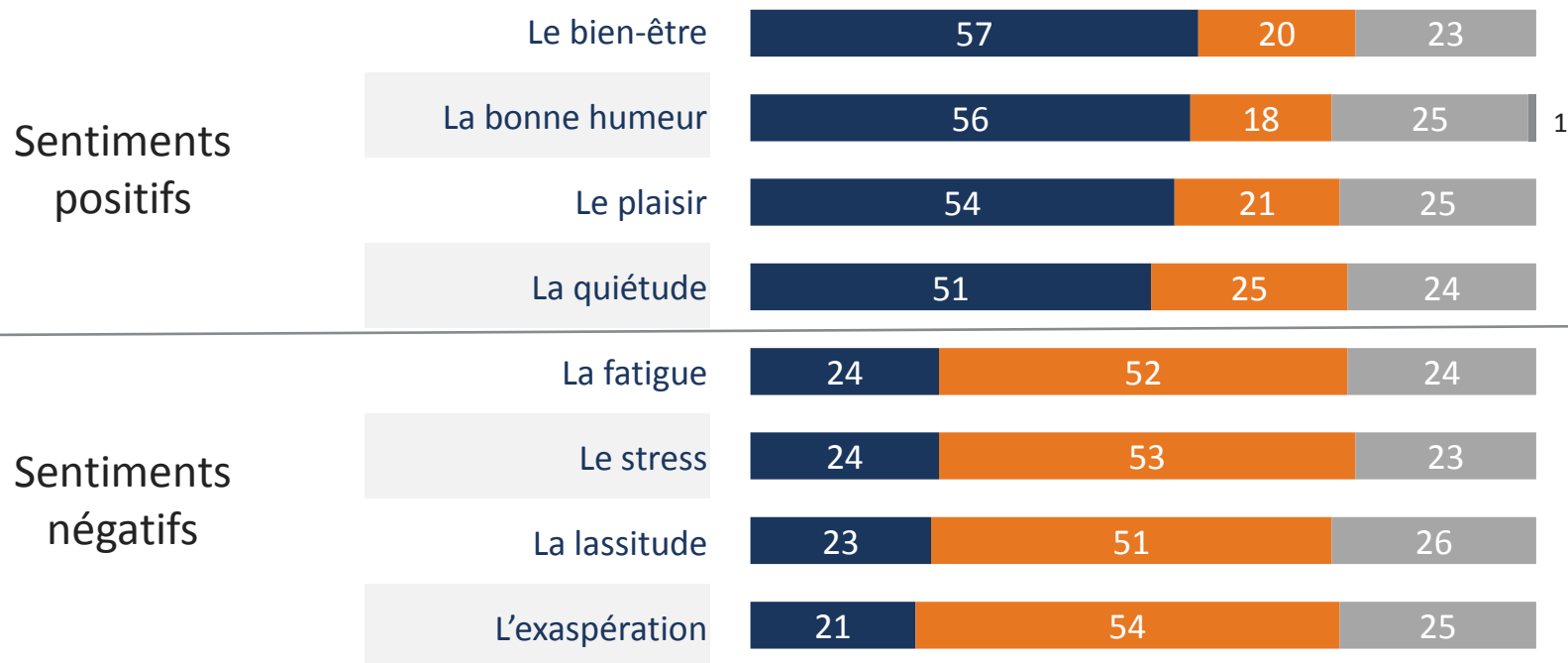


Et pensez-vous que ces innovations dans le domaine des transports et de la mobilité auraient des conséquences positives, négatives, ni positives ni négatives sur votre vie de tous les jours ?

# Dans 15 ans, leur état d'esprit au cours de leurs déplacements aura changé : plus de bien-être, de bonne humeur, de plaisir et moins de fatigue et de stress

Base : Ensemble

■ Plus souvent      ■ Moins souvent  
 ■ Ni plus, ni moins souvent qu'aujourd'hui      ■ Ne se prononce pas



Et dans 15 ans, pensez-vous qu'au cours de vos déplacements dans une journée normale, vous éprouverez plus souvent, moins souvent ou ni plus ni moins souvent qu'aujourd'hui les sentiments suivants ?