

Baromètre de la conduite responsable 2016

Fiche technique



ÉCHANTILLON

3610 personnes âgées de 15 ans et plus, dont minimum 300 personnes dans chacune des 12 régions administratives françaises (hors Corse).



DATES DE TERRAIN

Du 1^{er} au 4 février 2016



MÉTHODE

Interrogation par internet.
Echantillons représentatifs de la population de chacune des régions en termes de sexe, d'âge, de profession de l'interviewé et de la catégorie d'agglomération.



Ce rapport a été élaboré dans le respect de la norme internationale ISO 20252 « Etudes de marché, études sociales et d'opinion ».



LA VIOLENCE ROUTIÈRE: PERCEPTION DE L'ÉVOLUTION ET DES PRINCIPALES CAUSES D'ACCIDENTALITÉ

GAME CHANGERS



La perception de l'évolution du nombre de victimes de la violence routière

Le nombre de personnes tuées peut encore baisser de façon très importante dans les prochaines années, nous sommes sur la bonne voie

55%

Evolution

2015 : ↘-6

Il sera difficile de faire baisser beaucoup plus le nombre de personnes tuées, la route est nécessairement dangereuse

45%

Réponse : « Le nombre de personnes tuées peut encore baisser de façon très importante (...) »

DÉTAIL RÉGION	
ALSACE/CHAMPAGNE-ARDENNE/ LORRAINE	56%
AQUITAINE/LIMOUSIN/POITOU-CHARENTES	54%
AUVERGNE/RHÔNE-ALPES	57%
BOURGOGNE/FRANCHE COMTÉ	50%
BRETAGNE	56%
CENTRE-VAL DE LOIRE	57%
ÎLE-DE-FRANCE	57%
LANGUEDOC-ROUSSILLON /MIDI-PYRÉNÉES	53%
NORD-PAS-DE-CALAIS/PICARDIE	51%
NORMANDIE	53%
PAYS DE LA LOIRE	56%
PROVENCE-ALPES-CÔTE D'AZUR	51%

⁴ En 2014, 3388 personnes ont péri sur la route. De laquelle des propositions suivantes vous sentez vous le plus proche ?

Evolution perçue du nombre de victimes de la violence routière en 2015

A plutôt augmenté 68%

A plutôt diminué 14%

Est resté plutôt stable 18%

Réponse : « A plutôt augmenté »

DÉTAIL RÉGION	
ALSACE/CHAMPAGNE-ARDENNE/LORRAINE	60%
AQUITAINE/LIMOUSIN/POITOU-CHARENTES	65%
AUVERGNE/RHÔNE-ALPES	66%
BOURGOGNE/FRANCHE COMTÉ	67%
BRETAGNE	72%
CENTRE-VAL DE LOIRE	67%
ÎLE-DE-FRANCE	68%
LANGUEDOC-ROUSSILLON /MIDI-PYRÉNÉES	72%
NORD-PAS-DE-CALAIS/PICARDIE	68%
NORMANDIE	73%
PAYS DE LA LOIRE	71%
PROVENCE-ALPES-CÔTE D'AZUR	67%

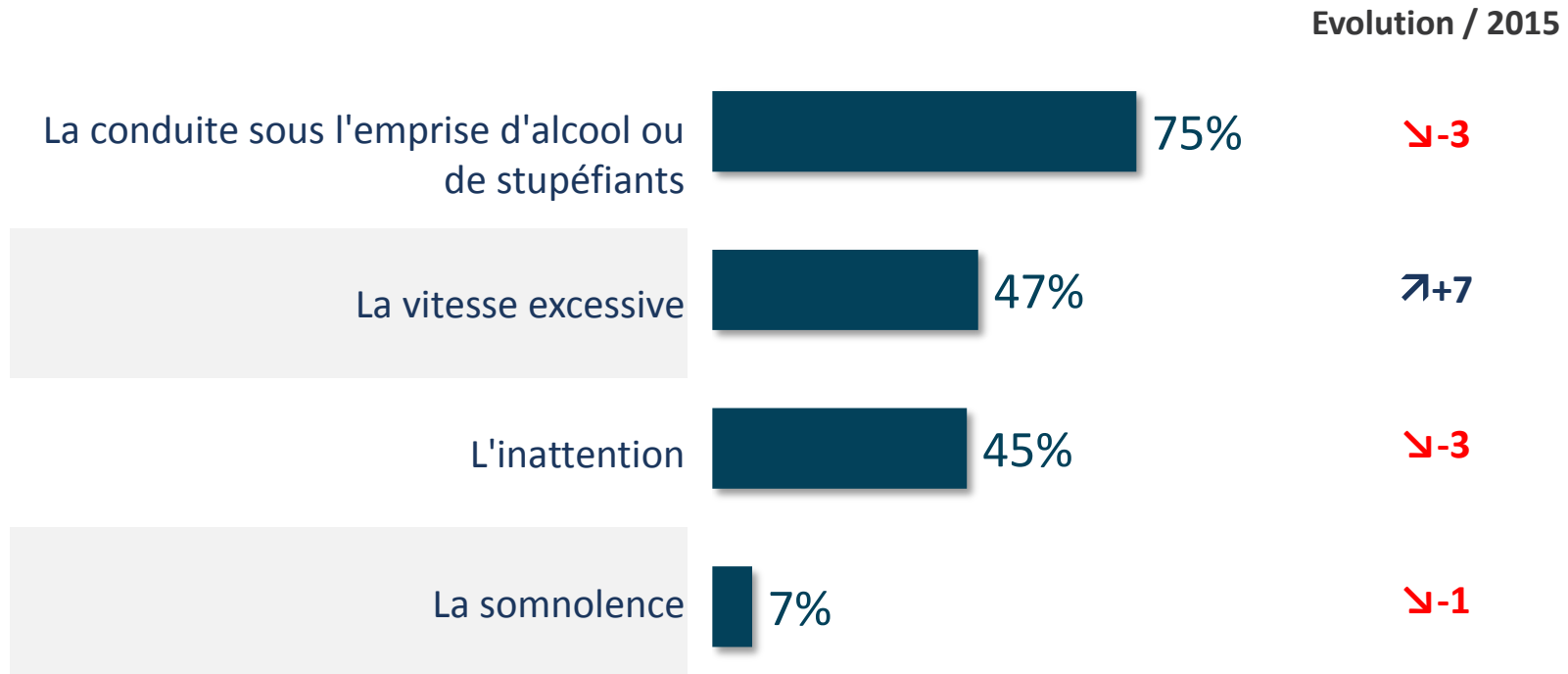
Et d'après ce que vous en savez, est-ce que le nombre de personnes ayant péri sur la route a plutôt augmenté, a plutôt diminué ou est resté stable en 2015 ?

Base: Ensemble

GAME CHANGERS



Les principales causes perçues des accidents mortels sur les routes en général



Total supérieur à 100, plusieurs réponses possibles

DÉTAIL PAR RÉGION

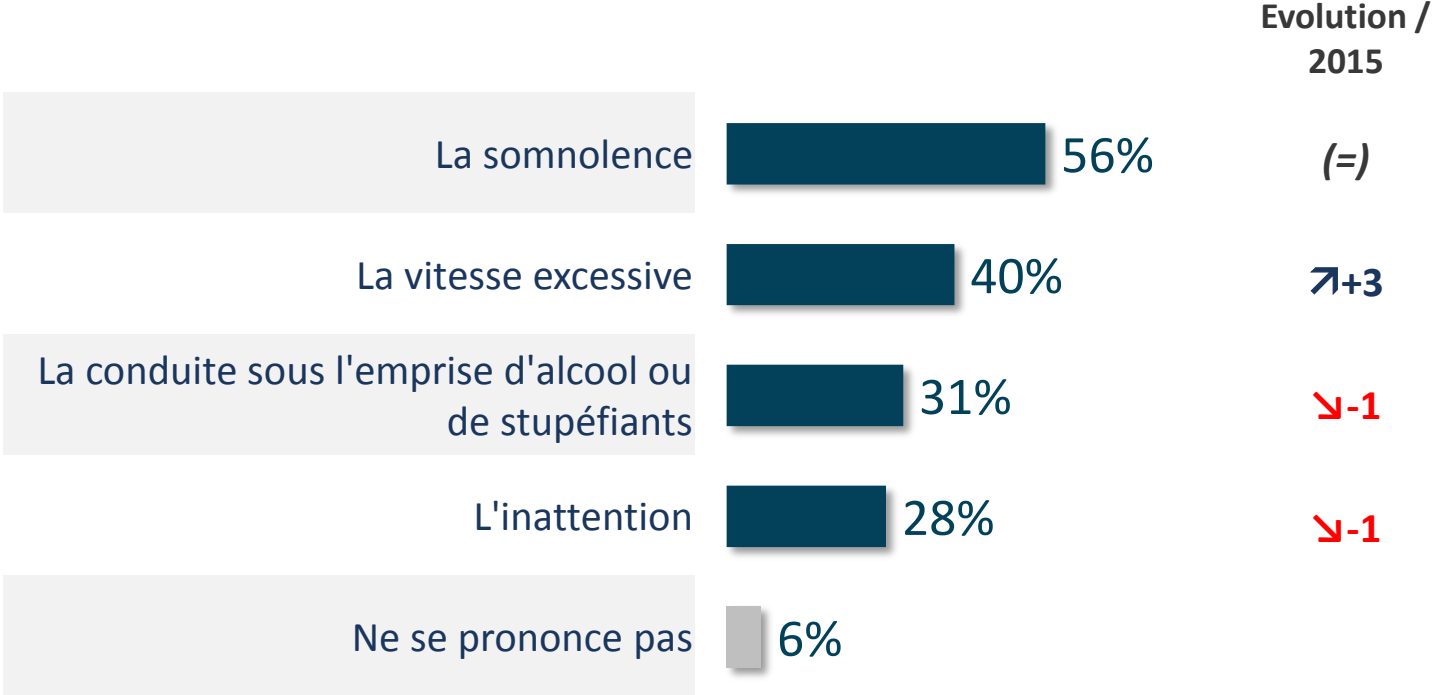
Les principales causes perçues des accidents mortels sur les routes en général

	La conduite sous l'emprise d'alcool ou de stupéfiants	La vitesse excessive	L'inattention	La somnolence	ST Somnolence / inattention
FRANCE	75%	47%	45%	7%	50%
ALSACE/CHAMPAGNE-ARDENNE/LORRAINE	74%	44%	46%	11%	54%
AQUITAINE/LIMOUSIN/POITOU-CHARENTES	76%	51%	41%	7%	46%
AUVERGNE/ RHÔNE-ALPES	70%	54%	42%	5%	45%
BOURGOGNE/FRANCHE COMTÉ	75%	45%	43%	7%	48%
BRETAGNE	80%	50%	39%	5%	42%
CENTRE-VAL DE LOIRE	75%	45%	45%	8%	50%
ÎLE-DE-FRANCE	74%	41%	50%	8%	56%
LANGUEDOC-ROUSSILLON /MIDI-PYRÉNÉES	78%	46%	47%	9%	54%
NORD-PAS-DE-CALAIS/PICARDIE	77%	46%	48%	7%	54%
NORMANDIE	80%	47%	41%	5%	45%
PAYS DE LA LOIRE	76%	53%	40%	6%	44%
PROVENCE-ALPES-CÔTE D'AZUR	75%	47%	48%	7%	53%

Total supérieur à 100, plusieurs réponses possibles

⁷ Quelles sont selon vous les principales causes d'accidents mortels sur les routes en général ?

Les principales causes perçues des accidents mortels sur les autoroutes



Total supérieur à 100, plusieurs réponses possibles

8 Q3. Quelles sont selon vous les principales causes d'accidents mortels sur les autoroutes ?

Base: Ensemble

DÉTAIL PAR RÉGION

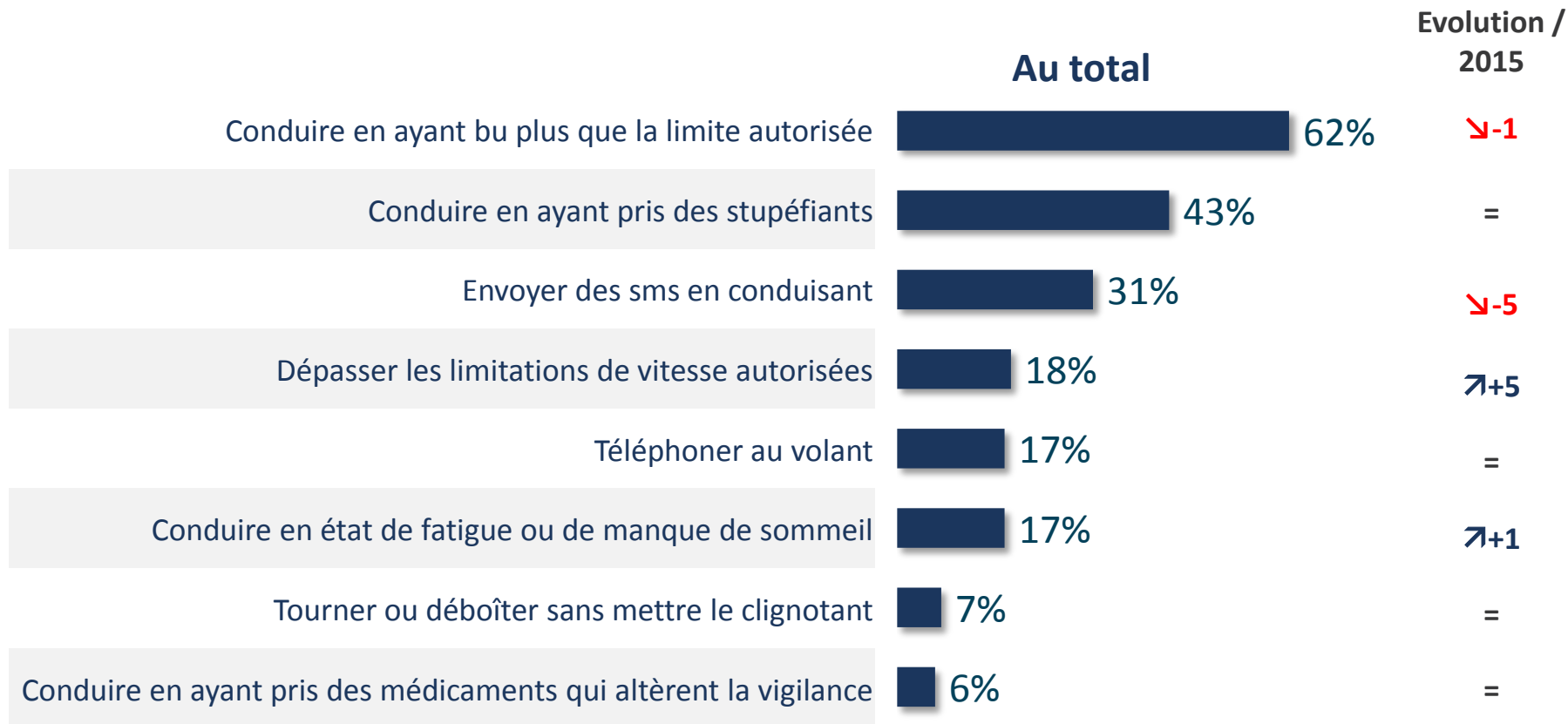
Les principales causes perçues des accidents mortels sur les autoroutes

	La somnolence	La vitesse excessive	La conduite sous l'emprise d'alcool ou de stupéfiants	L'inattention	ST Somnolence / inattention
FRANCE	56%	40%	31%	28%	70%
ALSACE/CHAMPAGNE-ARDENNE/LORRAINE	52%	38%	28%	32%	69%
AQUITAINE/LIMOUSIN/POITOU-CHARENTES	59%	41%	29%	25%	70%
AUVERGNE/RHÔNE-ALPES	62%	42%	24%	27%	74%
BOURGOGNE/FRANCHE COMTÉ	58%	33%	26%	29%	71%
BRETAGNE	57%	42%	26%	29%	70%
CENTRE-VAL DE LOIRE	58%	38%	30%	29%	74%
ÎLE-DE-FRANCE	52%	40%	37%	29%	69%
LANGUEDOC-ROUSSILLON/MIDI-PYRÉNÉES	56%	41%	35%	27%	72%
NORD-PAS-DE-CALAIS/PICARDIE	54%	44%	34%	27%	71%
NORMANDIE	51%	46%	32%	26%	63%
PAYS DE LA LOIRE	64%	35%	26%	30%	76%
PROVENCE-ALPES-CÔTE D'AZUR	56%	40%	32%	27%	69%

⁹ Quelles sont selon vous les principales causes d'accidents mortels sur les autoroutes ?

Base: Ensemble

Les comportements jugés les plus risqués au volant



Parmi les comportements suivants, quels sont ceux que vous jugez les plus risqués ?

¹⁰ En premier ? Et en deuxième ?

Base: Ensemble

DÉTAIL PAR RÉGION

Les comportements jugés les plus risqués au volant

	Conduire en ayant bu plus que la limite autorisée	Conduire en ayant pris des stupéfiants	Envoyer des sms en conduisant	Dépasser les limitations de vitesse autorisées	Téléphoner au volant	Conduire en état de fatigue ou de manque de sommeil	Tourner ou déboîter sans mettre le clignotant	Conduire en ayant pris des médicaments qui altèrent la vigilance
FRANCE	62%	43%	31%	18%	17%	17%	7%	6%
ALSACE/CHAMPAGNE-ARDENNE/LORRAINE	62%	41%	32%	17%	18%	20%	6%	4%
AQUITAINE/LIMOUSIN/POITOU-CHARENTES	65%	43%	36%	14%	18%	14%	7%	3%
AUVERGNE/RHÔNE-ALPES	60%	45%	33%	18%	15%	17%	5%	6%
BOURGOGNE/FRANCHE COMTÉ	65%	38%	29%	16%	24%	14%	7%	6%
BRETAGNE	71%	39%	28%	20%	13%	16%	6%	8%
CENTRE-VAL DE LOIRE	62%	43%	34%	18%	15%	18%	8%	3%
ÎLE-DE-FRANCE	60%	43%	32%	18%	17%	18%	8%	5%
LANGUEDOC-ROUSSILLON/MIDI-PYRÉNÉES	55%	45%	31%	18%	19%	18%	7%	7%
NORD-PAS-DE-CALAIS/PICARDIE	57%	43%	30%	23%	15%	18%	8%	5%
NORMANDIE	68%	44%	28%	21%	15%	11%	6%	6%
PAYS DE LA LOIRE	70%	39%	24%	19%	20%	14%	7%	7%
PROVENCE-ALPES-CÔTE D'AZUR	63%	44%	28%	14%	20%	15%	9%	8%

Parmi les comportements suivants, quels sont ceux que vous jugez les plus risqués ?

¹¹ En premier ? Et en deuxième ?

Base: Ensemble

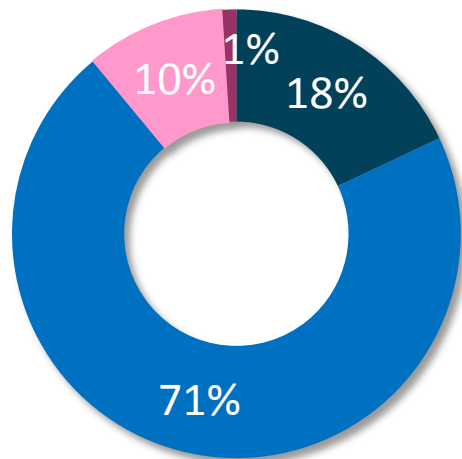


LES CONDUCTEURS FRANÇAIS ÉVALUENT LEURS COMPORTEMENTS SUR LA ROUTE

Auto-évaluation des qualités de conducteur

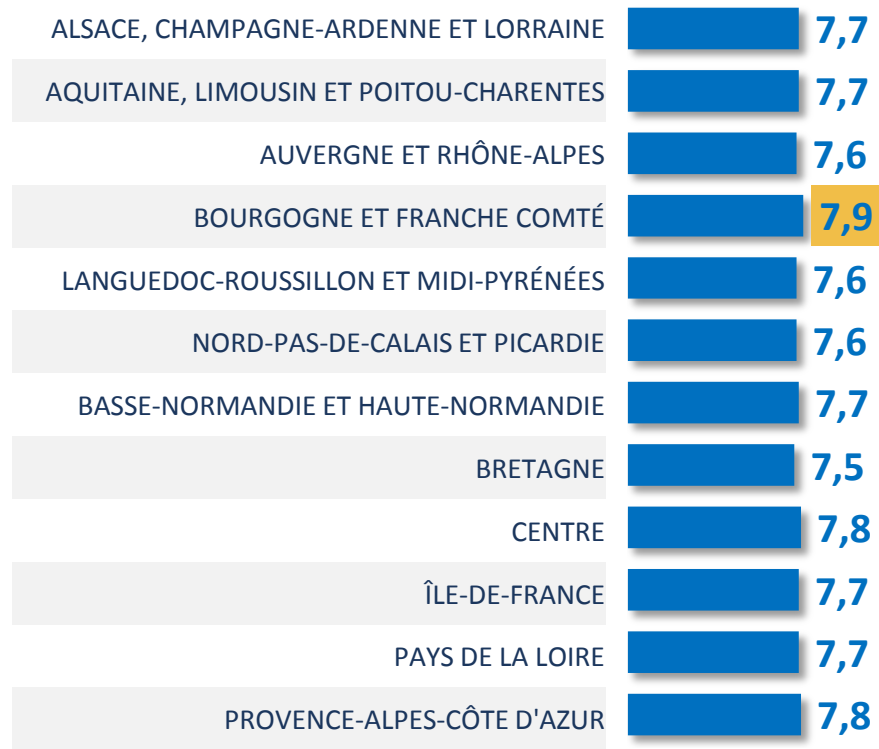
Base : Aux conducteurs soit 90% de l'échantillon

- Très bon conducteur (9 à 10)
- Bon conducteur (7 à 8)
- Conducteur moyen (5 à 6)
- Mauvais conducteur (0 à 4)



Note
moyenne
7,7 / 10 (=)

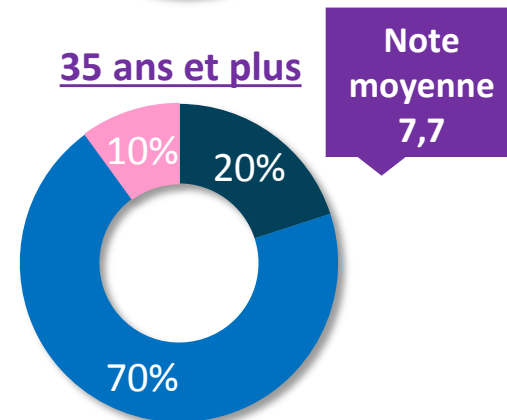
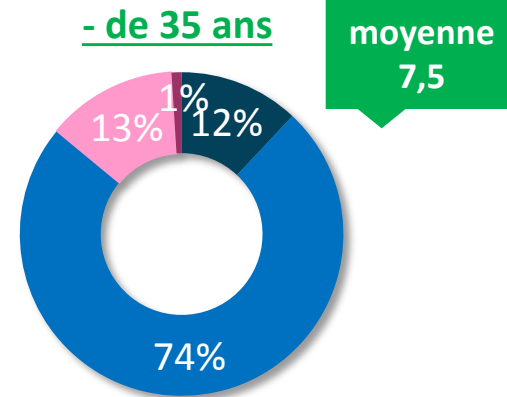
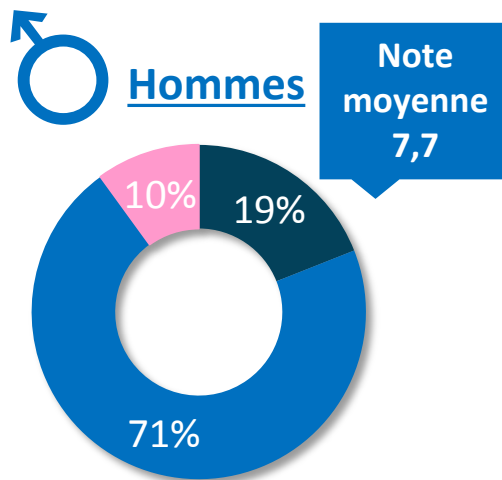
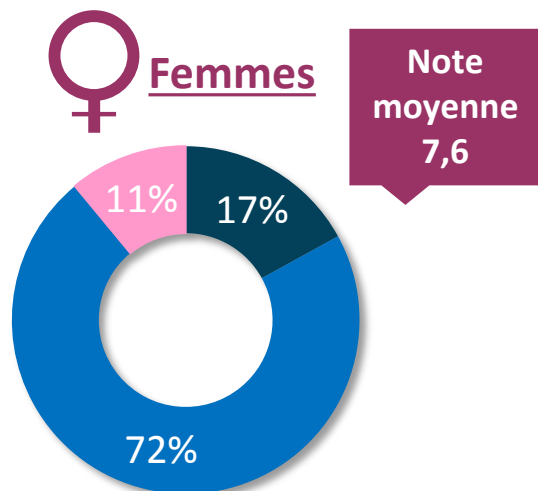
Question ouverte, réponses spontanées



Auto-évaluation des qualités de conducteur

Base : Aux conducteurs soit 90% de l'échantillon

- Très bon conducteur (9 à 10)
- Bon conducteur (7 à 8)
- Conducteur moyen (5 à 6)
- Mauvais conducteur (0 à 4)

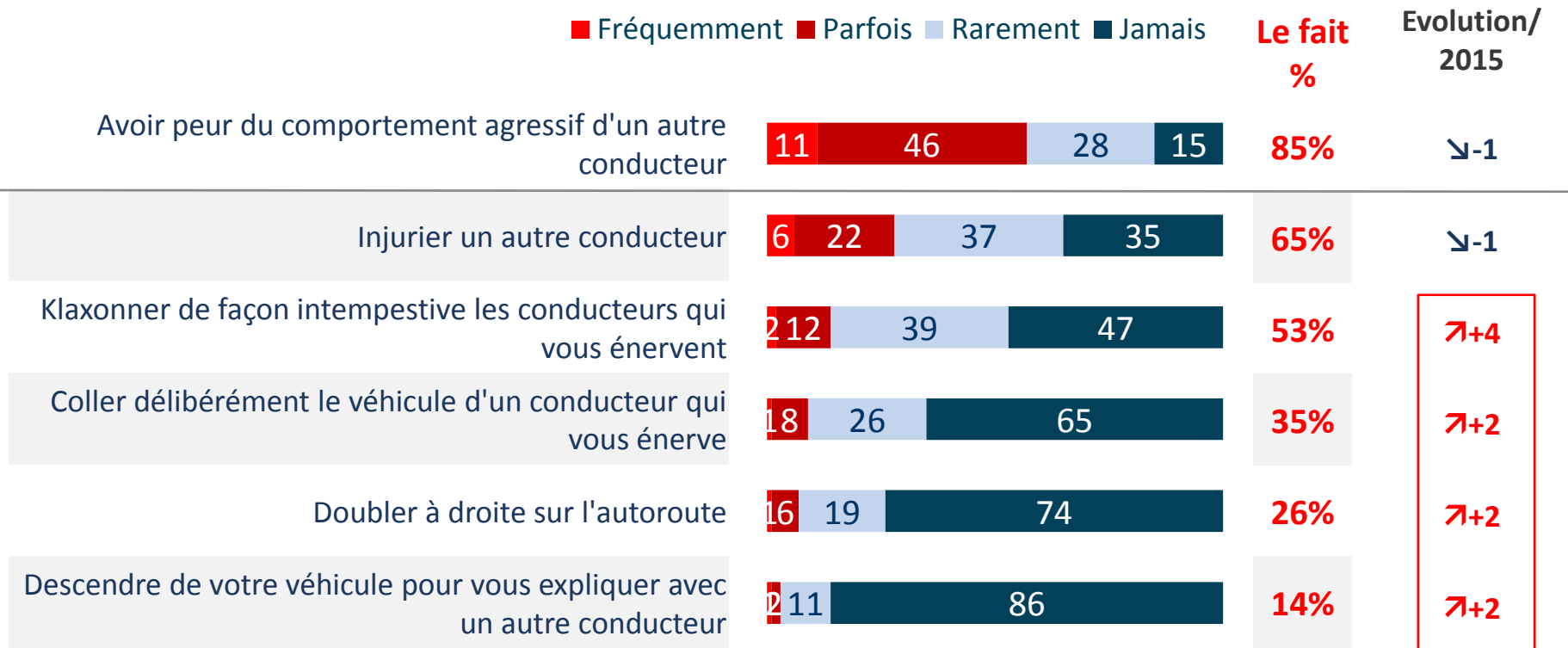


Question ouverte, réponses spontanées



COMPORTEMENTS DANGEREUX AU VOLANT ET INCIVILITÉ

L'incivilité au volant



Base : Aux conducteurs (90% de l'échantillon)

16 Vous arrive-t-il fréquemment, parfois, rarement ou jamais de faire les choses suivantes lorsque vous conduisez votre véhicule ?

Base: Conducteurs

DÉTAIL PAR RÉGION

L'incivilité au volant

% Le Fait

	Avoir peur du comportement agressif d'un autre conducteur	Injurier un autre conducteur	Klaxonner de façon intempesive les conducteurs qui vous énervent	Coller délibérément le véhicule d'un conducteur qui vous énerve	Doubler à droite sur l'autoroute	Descendre de votre véhicule pour vous expliquer avec un autre conducteur
FRANCE	85%	65%	53%	35%	26%	14%
ALSACE/CHAMPAGNE-ARDENNE/LORRAINE	86%	64%	52%	34%	23%	14%
AQUITAINE/LIMOUSIN/POITOU-CHARENTES	82%	66%	46%	38%	19%	13%
AUVERGNE/RHÔNE-ALPES	85%	66%	53%	36%	23%	12%
BOURGOGNE/FRANCHE COMTÉ	84%	61%	48%	36%	15%	12%
BRETAGNE	83%	63%	52%	36%	15%	11%
CENTRE-VAL DE LOIRE	86%	60%	45%	36%	22%	12%
ÎLE-DE-FRANCE	90%	69%	60%	31%	53%	19%
LANGUEDOC-ROUSSILLON/MIDI-PYRÉNÉES	83%	64%	57%	38%	17%	14%
NORD-PAS-DE-CALAIS/PICARDIE	85%	62%	49%	29%	22%	12%
NORMANDIE	86%	64%	54%	35%	21%	15%
PAYS DE LA LOIRE	84%	65%	53%	35%	20%	12%
PROVENCE-ALPES-CÔTE D'AZUR	82%	69%	54%	36%	29%	14%

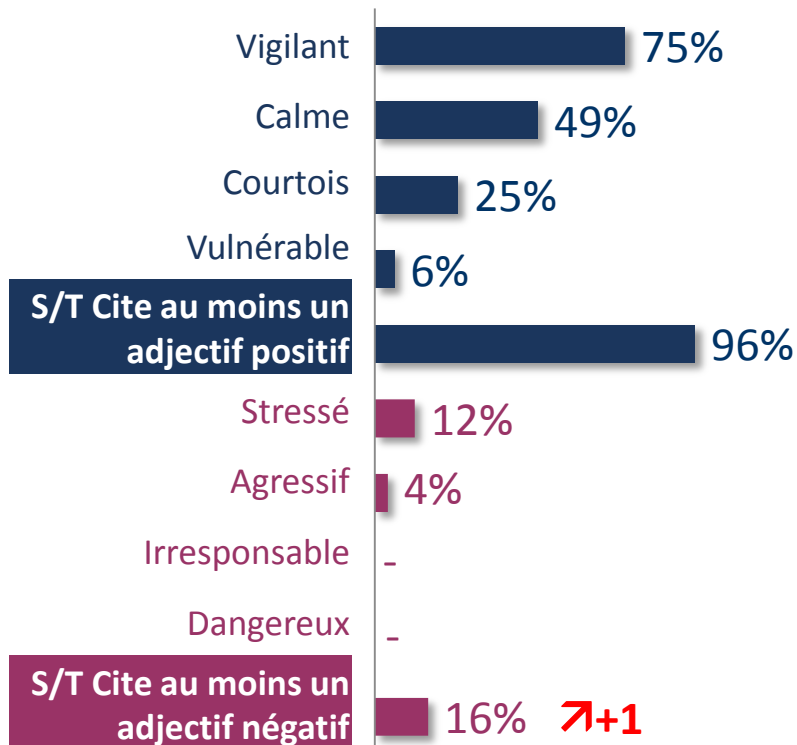
17 Vous arrive-t-il fréquemment, parfois, rarement ou jamais de faire les choses suivantes lorsque vous conduisez votre véhicule ?

Base: Conducteurs

L'attitude des Français au volant : eux-mêmes vs. les autres

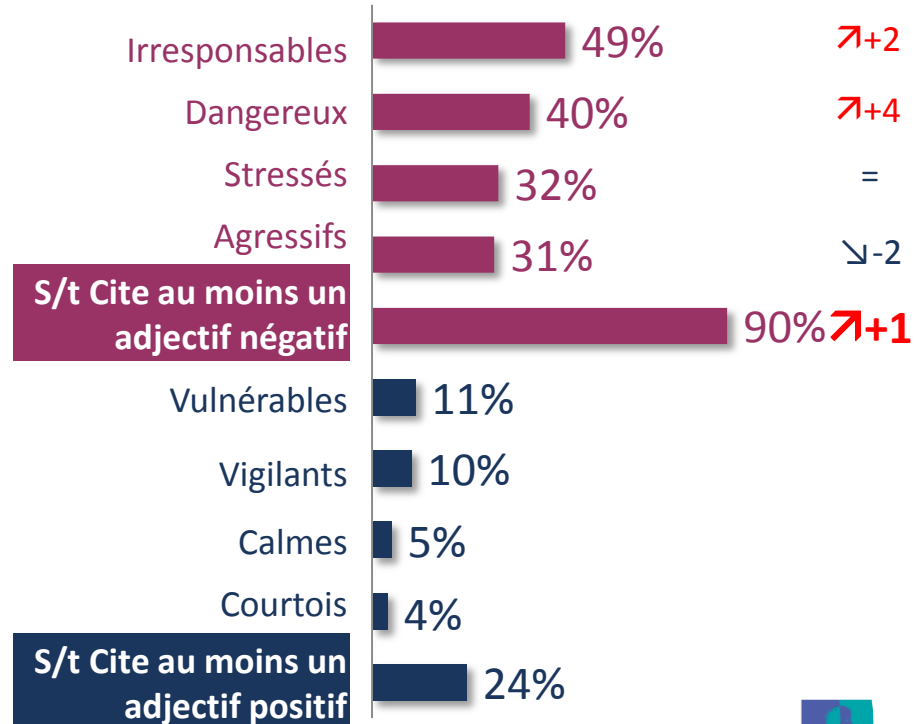
Parmi les adjectifs suivants, quels sont les deux qui vous correspondent le mieux lorsque vous conduisez ?

Base : A la moitié des conducteurs



Selon vous, parmi les adjectifs suivants, quels sont les deux qui correspondent le mieux aux autres conducteurs ?

Base : A l'autre moitié des conducteurs



Total supérieur à 100, plusieurs réponses possibles

GAME CHANGERS



DÉTAIL PAR RÉGION

L'attitude des Français au volant lorsqu'ils se jugent eux-mêmes

	Vigilant	Calme	Courtois	Vulnérable	ST Au moins un adjectif positif	Stressé	Agressif	Irresponsable	Dangereux	ST Au moins un adjectif négatif
FRANCE	75%	49%	25%	6%	96%	12%	4%	-	-	16%
ALSACE/CHAMPAGNE-ARDENNE/LORRAINE	71%	53%	25%	8%	96%	12%	3%	-	-	14%
AQUITAINE/LIMOUSIN/POITOU-CHARENTES	79%	51%	24%	5%	98%	9%	4%	1%	-	12%
AUVERGNE/RHÔNE-ALPES	71%	55%	22%	6%	95%	13%	5%	-	1%	17%
BOURGOGNE/FRANCHE COMTÉ	77%	48%	24%	5%	95%	15%	2%	1%	1%	19%
BRETAGNE	71%	51%	25%	5%	94%	13%	3%	-	1%	17%
CENTRE-VAL DE LOIRE	78%	48%	26%	7%	96%	10%	4%	-	-	15%
ÎLE-DE-FRANCE	73%	44%	22%	5%	92%	15%	7%	-	1%	21%
LANGUEDOC-ROUSSILLON/MIDI-PYRÉNÉES	69%	47%	30%	5%	96%	16%	6%	1%	-	22%
NORD-PAS-DE-CALAIS/PICARDIE	77%	46%	29%	3%	100%	8%	3%	-	-	11%
NORMANDIE	80%	52%	22%	8%	96%	17%	3%	1%	1%	20%
PAYS DE LA LOIRE	78%	42%	30%	7%	98%	11%	3%	-	-	15%
PROVENCE-ALPES-CÔTE D'AZUR	79%	46%	26%	4%	96%	9%	3%	-	-	12%

Parmi les adjectifs suivants, quels sont les deux qui vous correspondent le mieux lorsque vous conduisez ?

Base : A la moitié des conducteurs

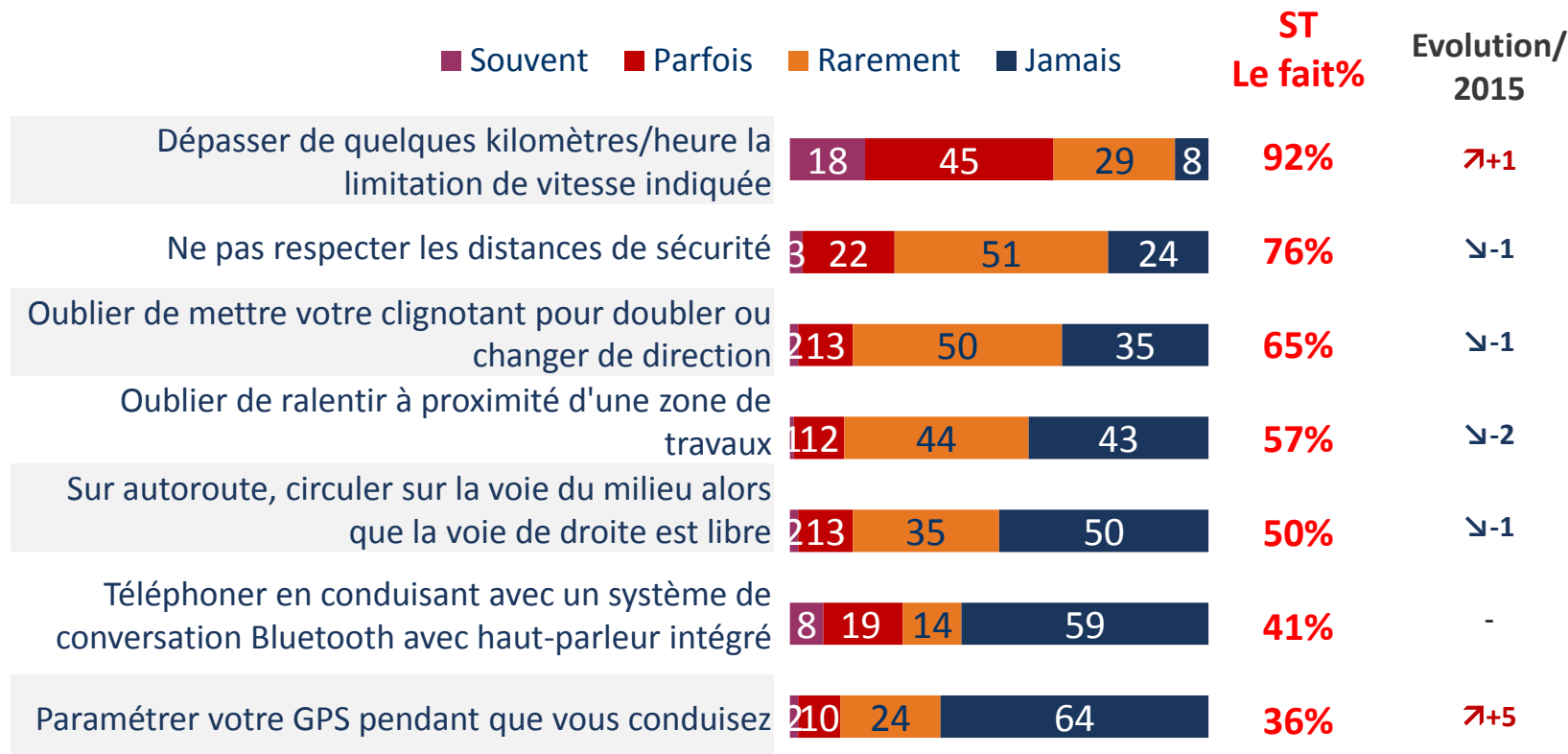
DÉTAIL PAR RÉGION

L'attitude des Français au volant lorsqu'ils jugent les autres

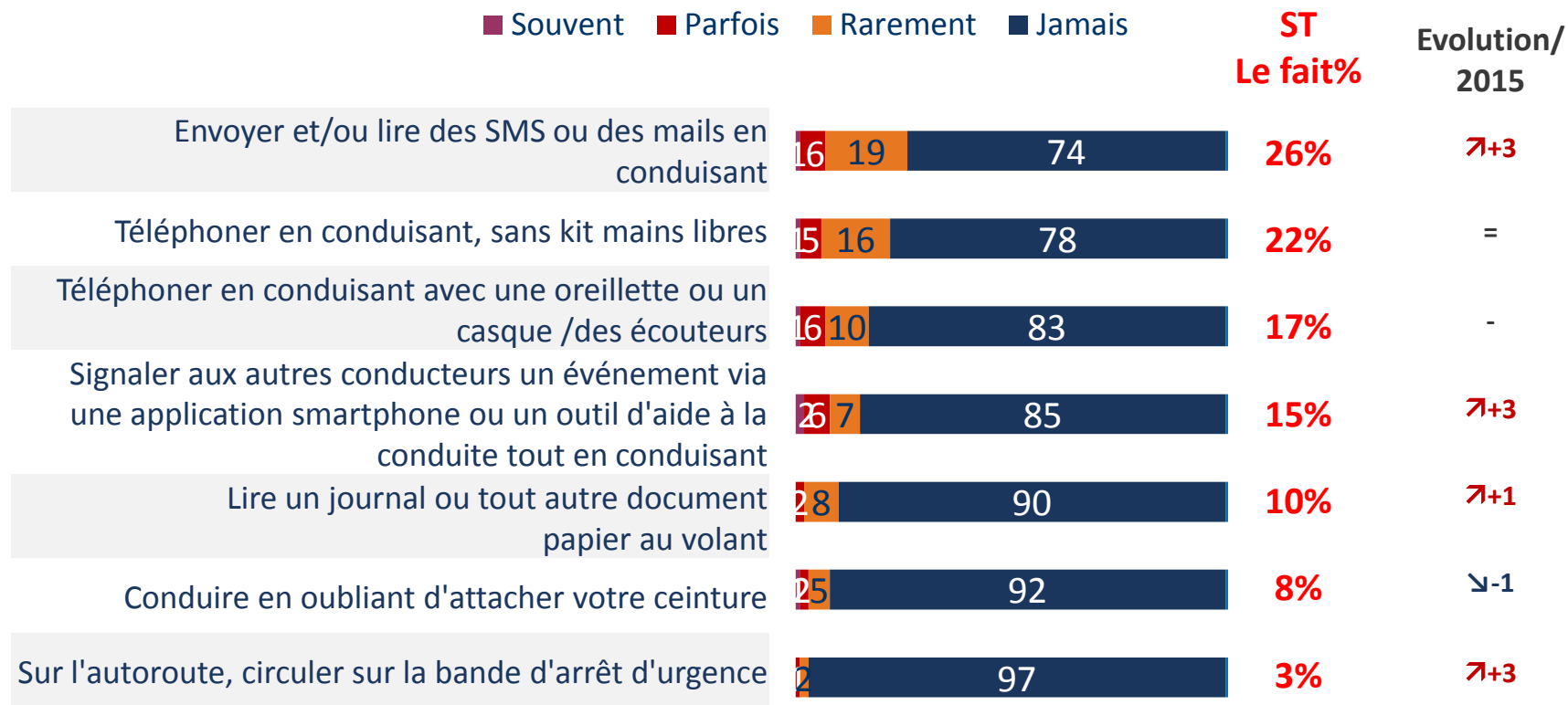
	Irresponsables	Dangereux	Stressés	Agressifs	ST Au moins un adjectif négatif	Vulnérables	Vigilants	Calmes	Courtois	ST Au moins un adjectif positif
FRANCE	49%	40%	32%	31%	90%	11%	10%	5%	4%	24%
ALSACE/CHAMPAGNE-ARDENNE/LORRAINE	56%	41%	37%	20%	91%	12%	8%	6%	3%	23%
AQUITAINE/LIMOUSIN/POITOU-CHARENTES	46%	38%	39%	29%	89%	11%	12%	4%	8%	27%
AUVERGNE/RHÔNE-ALPES	54%	39%	29%	29%	90%	10%	11%	3%	4%	23%
BOURGOGNE/FRANCHE COMTÉ	44%	42%	35%	26%	89%	12%	12%	11%	3%	28%
BRETAGNE	45%	42%	29%	34%	89%	12%	10%	8%	4%	25%
CENTRE-VAL DE LOIRE	56%	40%	29%	26%	90%	7%	9%	7%	4%	22%
ÎLE-DE-FRANCE	51%	39%	33%	39%	93%	7%	9%	2%	5%	19%
LANGUEDOC-ROUSSILLON/MIDI-PYRÉNÉES	44%	38%	28%	32%	89%	14%	11%	5%	1%	26%
NORD-PAS-DE-CALAIS/PICARDIE	48%	43%	32%	32%	91%	8%	9%	6%	4%	22%
NORMANDIE	43%	39%	28%	32%	84%	13%	16%	10%	7%	35%
PAYS DE LA LOIRE	44%	38%	30%	31%	86%	15%	13%	7%	4%	28%
PROVENCE-ALPES-CÔTE D'AZUR	50%	40%	29%	35%	92%	11%	7%	5%	4%	21%

Selon vous, parmi les adjectifs suivants, quels sont les deux qui correspondent le mieux aux autres conducteurs ?
Base : A l'autre moitié des conducteurs

Prévalence des comportements dangereux (suite)



Prévalence des comportements dangereux (suite)



DÉTAIL PAR RÉGION

Prévalence des comportements dangereux

% Le Fait

	Dépasser de quelques kilomètres/heure la limitation de vitesse indiquée	Ne pas respecter les distances de sécurité	Oublier de mettre votre clignotant pour doubler ou changer de direction	Oublier de ralentir à proximité d'une zone de travaux	Sur autoroute, circuler sur la voie du milieu alors que la voie de droite est libre	Téléphoner en conduisant avec un système de conversation Bluetooth avec haut-parleur intégré	Paramétrer votre GPS pendant que vous conduisez
FRANCE	92%	76%	65%	57%	50%	41%	36%
ALSACE/CHAMPAGNE-ARDENNE/LORRAINE	91%	77%	64%	59%	54%	38%	31%
AQUITAINE/LIMOUSIN/POITOU-CHARENTES	94%	80%	63%	59%	43%	45%	34%
AUVERGNE/RHÔNE-ALPES	93%	79%	66%	61%	50%	42%	37%
BOURGOGNE/FRANCHE COMTÉ	92%	75%	69%	52%	46%	35%	29%
BRETAGNE	94%	80%	75%	65%	41%	33%	29%
CENTRE-VAL DE LOIRE	93%	71%	61%	57%	41%	40%	34%
ÎLE-DE-FRANCE	88%	75%	61%	55%	61%	48%	47%
LANGUEDOC-ROUSSILLON/MIDI-PYRÉNÉES	92%	76%	64%	55%	48%	42%	36%
NORD-PAS-DE-CALAIS/PICARDIE	93%	72%	68%	55%	53%	34%	39%
NORMANDIE	93%	74%	67%	56%	45%	39%	37%
PAYS DE LA LOIRE	92%	78%	71%	62%	36%	38%	37%
PROVENCE-ALPES-CÔTE D'AZUR	91%	77%	63%	53%	57%	45%	29%

DÉTAIL PAR RÉGION

Prévalence des comportements dangereux

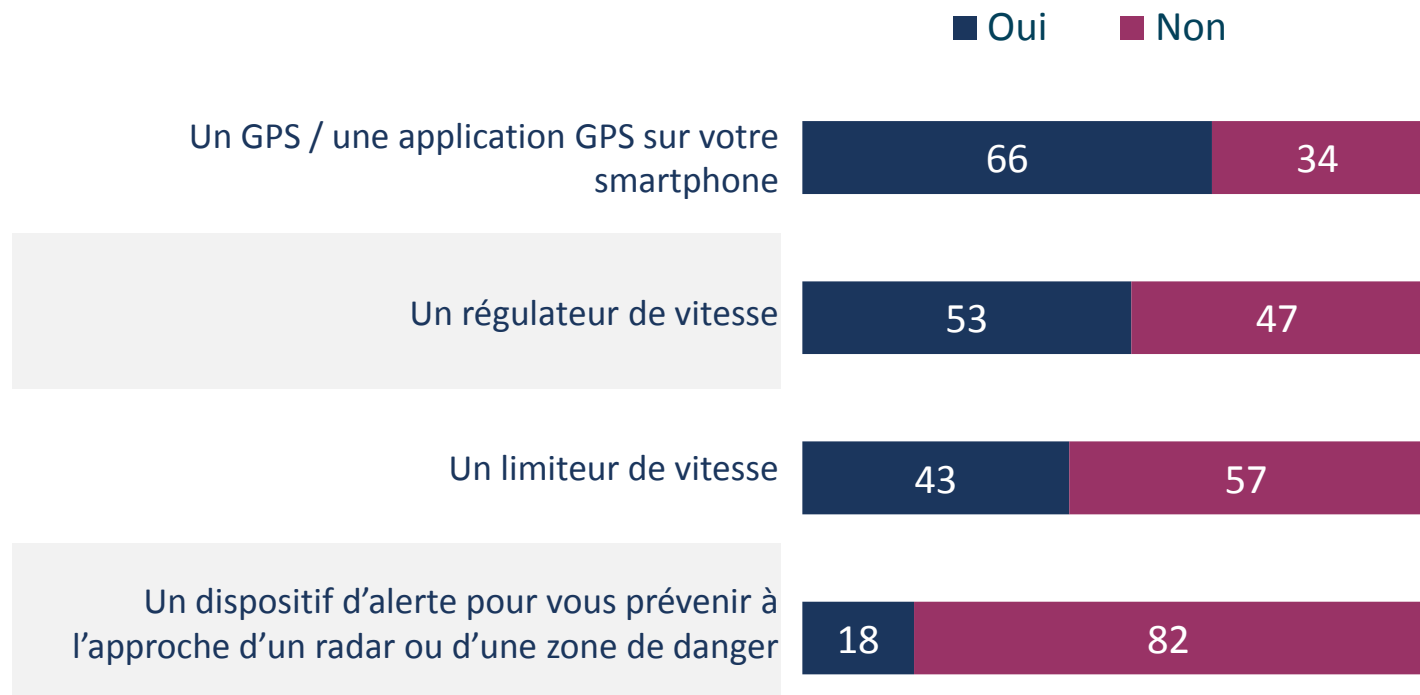
% Le Fait

	Envoyer et/ou lire des SMS ou des mails en conduisant	Téléphoner en conduisant, sans kit mains libres	Téléphoner en conduisant avec une oreillette ou un casque /des écouteurs	Signaler aux autres conducteurs un événement via une application smartphone ou un outil d'aide à la conduite tout en conduisant	Lire un journal ou tout autre document papier au volant	Conduire en oubliant d'attacher votre ceinture	Sur l'autoroute, circuler sur la bande d'arrêt d'urgence
FRANCE	26%	22%	17%	15%	10%	8%	3%
ALSACE/CHAMPAGNE-ARDENNE/LORRAINE	24%	18%	17%	14%	11%	10%	4%
AQUITAINE/LIMOUSIN/POITOU-CHARENTES	30%	24%	18%	13%	9%	6%	2%
AUVERGNE/RHÔNE-ALPES	27%	24%	14%	13%	10%	9%	1%
BOURGOGNE/FRANCHE COMTÉ	18%	19%	12%	10%	8%	11%	2%
BRETAGNE	26%	26%	17%	12%	12%	10%	1%
CENTRE-VAL DE LOIRE	27%	22%	17%	14%	8%	7%	2%
ÎLE-DE-FRANCE	29%	23%	24%	21%	9%	7%	4%
LANGUEDOC-ROUSSILLON/MIDI-PYRÉNÉES	26%	21%	16%	12%	10%	12%	3%
NORD-PAS-DE-CALAIS/PICARDIE	25%	22%	14%	14%	9%	7%	2%
NORMANDIE	29%	19%	14%	15%	12%	6%	3%
PAYS DE LA LOIRE	24%	18%	13%	13%	10%	7%	1%
PROVENCE-ALPES-CÔTE D'AZUR	22%	20%	17%	16%	8%	10%	3%



LES OUTILS D'AIDE À LA CONDUITE

Outils d'aide à la conduite présents dans le véhicule

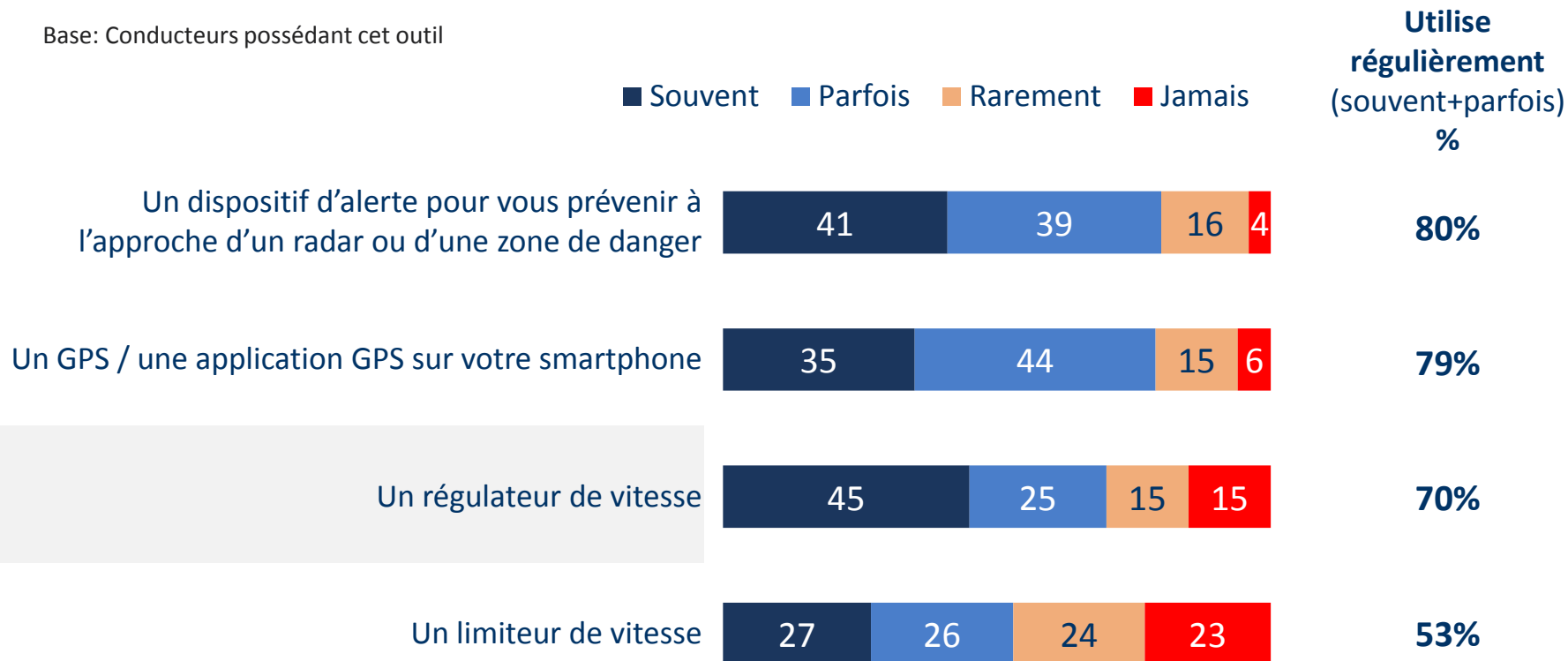


Outils d'aide à la conduite présents dans le véhicule

% Réponse : « Oui »	Un GPS / une application GPS sur votre smartphone	Un régulateur de vitesse	Un limiteur de vitesse	Un dispositif d'alerte pour vous prévenir à l'approche d'un radar ou d'une zone de danger
FRANCE	66%	53%	43%	18%
ALSACE/CHAMPAGNE-ARDENNE/LORRAINE	61%	56%	45%	14%
AQUITAINE/LIMOUSIN/POITOU-CHARENTES	64%	58%	46%	16%
AUVERGNE/RHÔNE-ALPES	65%	49%	39%	16%
BOURGOGNE/FRANCHE COMTÉ	61%	57%	51%	15%
BRETAGNE	58%	52%	42%	14%
CENTRE-VAL DE LOIRE	68%	54%	44%	23%
ÎLE-DE-FRANCE	78%	54%	44%	24%
LANGUEDOC-ROUSSILLON/MIDI-PYRÉNÉES	67%	52%	42%	19%
NORD-PAS-DE-CALAIS/PICARDIE	65%	52%	43%	15%
NORMANDIE	65%	56%	43%	22%
PAYS DE LA LOIRE	70%	60%	48%	16%
PROVENCE-ALPES-CÔTE D'AZUR	61%	48%	37%	16%

Fréquence d'utilisation des outils d'aide à la conduite

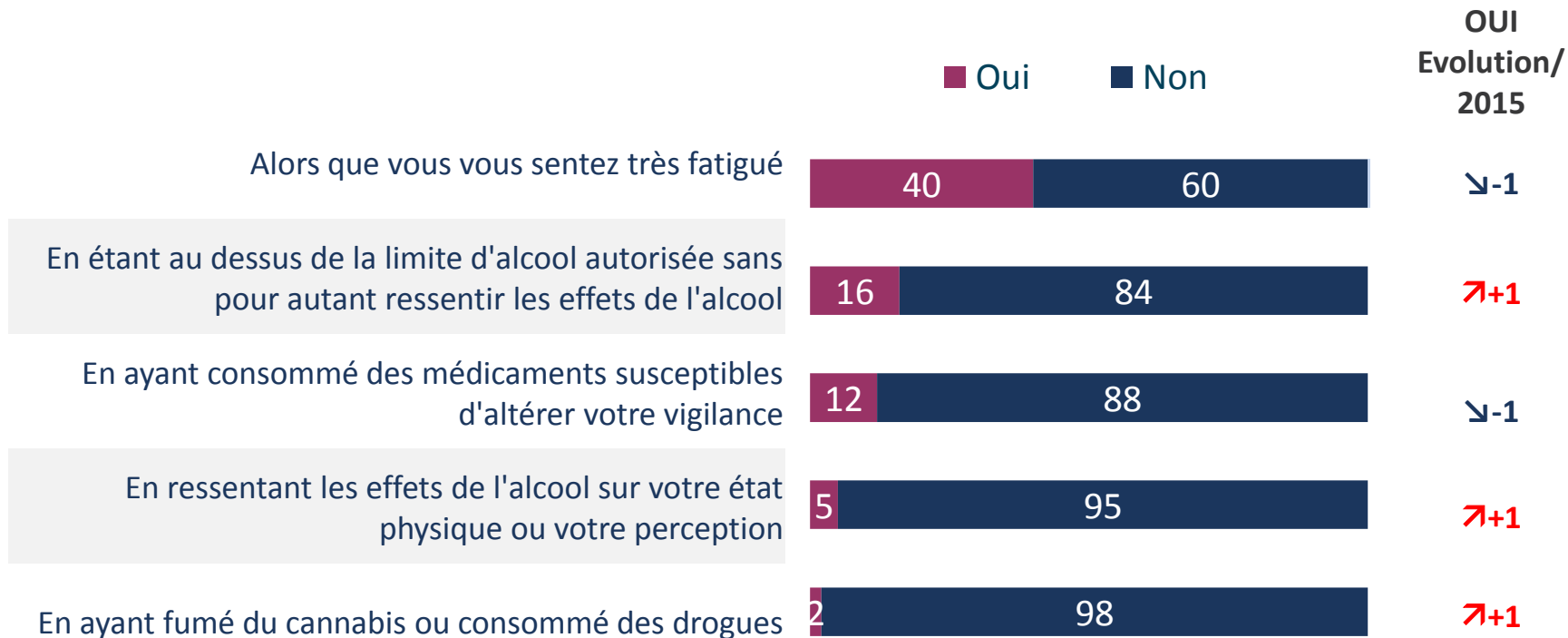
Base: Conducteurs possédant cet outil





**HYPOVIGILANCE ET
COMPORTEMENTS À RISQUE
(ALCOOL, DROGUE, MÉDICAMENTS
ET MANQUE DE SOMMEIL)**

Prévalence des comportements à risque



30 Vous arrive-t-il de prendre le volant dans les situations suivantes?

Base: Conducteurs

GAME CHANGERS



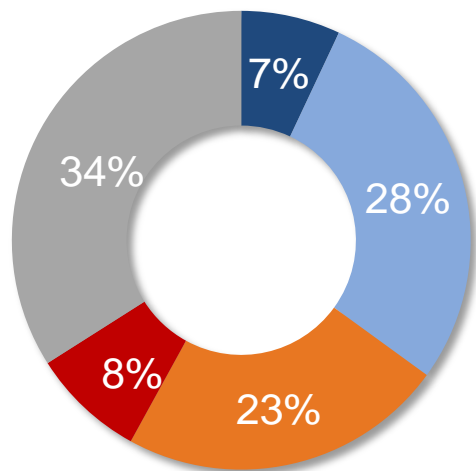
Prévalence des comportements à risque

% Réponse : « Oui »

	Alors que vous vous sentez très fatigué	En étant au dessus de la limite d'alcool autorisée sans pour autant ressentir les effets de l'alcool	En ayant consommé des médicaments susceptibles d'altérer votre vigilance	En ressentant les effets de l'alcool sur votre état physique ou votre perception	En ayant fumé du cannabis ou consommé des drogues
FRANCE	40%	16%	12%	5%	2%
ALSACE/CHAMPAGNE-ARDENNE/LORRAINE	41%	16%	12%	4%	3%
AQUITAINE/LIMOUSIN/POITOU-CHARENTES	36%	19%	12%	6%	1%
AUVERGNE/RHÔNE-ALPES	47%	16%	12%	4%	1%
BOURGOGNE/FRANCHE COMTÉ	37%	16%	12%	4%	2%
BRETAGNE	43%	20%	13%	3%	1%
CENTRE-VAL DE LOIRE	37%	13%	11%	5%	1%
ÎLE-DE-FRANCE	38%	14%	10%	5%	4%
LANGUEDOC-ROUSSILLON/MIDI-PYRÉNÉES	40%	17%	13%	5%	1%
NORD-PAS-DE-CALAIS/PICARDIE	39%	18%	12%	6%	1%
NORMANDIE	39%	16%	11%	5%	2%
PAYS DE LA LOIRE	43%	17%	10%	4%	1%
PROVENCE-ALPES-CÔTE D'AZUR	36%	16%	11%	5%	2%

Alcool au volant

- Moins de 2 verres
- 2 verres
- 3 verres et plus
- Je ne fais pas vraiment attention
- Je ne bois pas



Nombre moyen de verres
2,5 (= /2015)



2,6

Moins de 35 ans

2,5



2,3

35 ans et plus

2,4

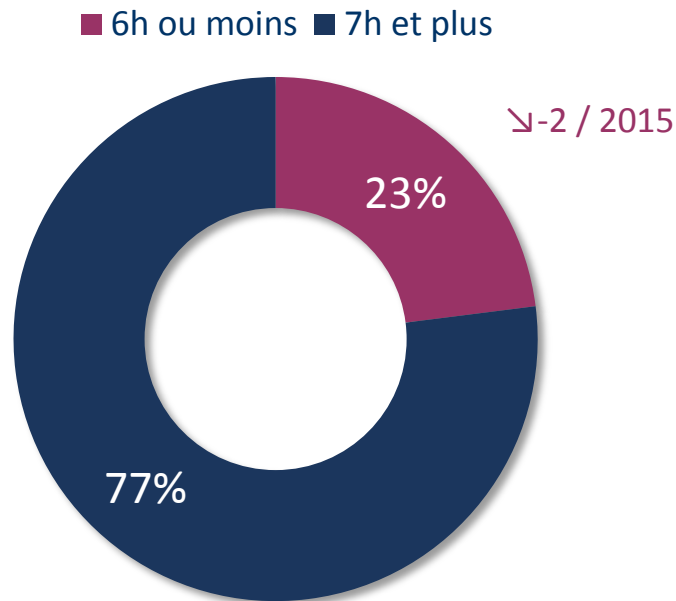
Question ouverte, réponses spontanées

ALSACE, CHAMPAGNE-ARDENNE ET LORRAINE	2,5
AQUITAINE, LIMOUSIN ET POITOU-CHARENTES	2,6
AUVERGNE ET RHÔNE-ALPES	2,5
BOURGOGNE ET FRANCHE COMTÉ	2,4
LANGUEDOC-ROUSSILLON ET MIDI-PYRÉNÉES	2,5
NORD-PAS-DE-CALAIS ET PICARDIE	2,4
BASSE-NORMANDIE ET HAUTE-NORMANDIE	2,4
BRETAGNE	2,3
CENTRE	2,5
ÎLE-DE-FRANCE	2,4
PAYS DE LA LOIRE	2,4
PROVENCE-ALPES-CÔTE D'AZUR	2,4

Base : Aux conducteurs (90% de l'échantillon)

Personnellement, à partir de combien de verres d'alcool vous interdisez-vous de prendre le volant ?

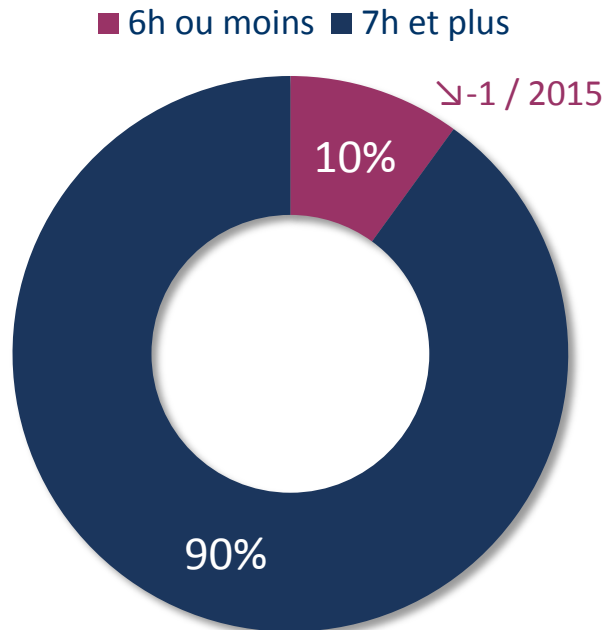
Le déficit de sommeil pendant la semaine



DÉTAIL RÉGION

Région	6h ou moins
ALSACE/CHAMPAGNE-ARDENNE/LORRAINE	28
AQUITAINE/LIMOUSIN/POITOU-CHARENTES	16
AUVERGNE/RHÔNE-ALPES	27
BOURGOGNE/FRANCHE COMTÉ	18
BRETAGNE	23
CENTRE-VAL DE LOIRE	23
ÎLE-DE-FRANCE	25
LANGUEDOC-ROUSSILLON/MIDI-PYRÉNÉES	22
NORD-PAS-DE-CALAIS/PICARDIE	24
NORMANDIE	21
PAYS DE LA LOIRE	19
PROVENCE-ALPES-CÔTE D'AZUR	26

Le déficit de sommeil le week-end



DÉTAIL RÉGION

	6h ou moins
ALSACE/CHAMPAGNE-ARDENNE/ LORRAINE	12
AQUITAINE/LIMOUSIN/POITOU-CHARENTES	6
AUVERGNE/ RHÔNE-ALPES	9
BOURGOGNE/FRANCHE COMTÉ	8
BRETAGNE	9
CENTRE	11
ÎLE-DE-FRANCE	10
LANGUEDOC-ROUSSILLON /MIDI-PYRÉNÉES	11
NORD-PAS-DE-CALAIS/PICARDIE	8
BASSE-NORMANDIE/HAUTE-NORMANDIE	7
PAYS DE LA LOIRE	8
PROVENCE-ALPES-CÔTE D'AZUR	14



LES LONGS TRAJETS ET L'HYPOVIGILANCE

GAME CHANGERS

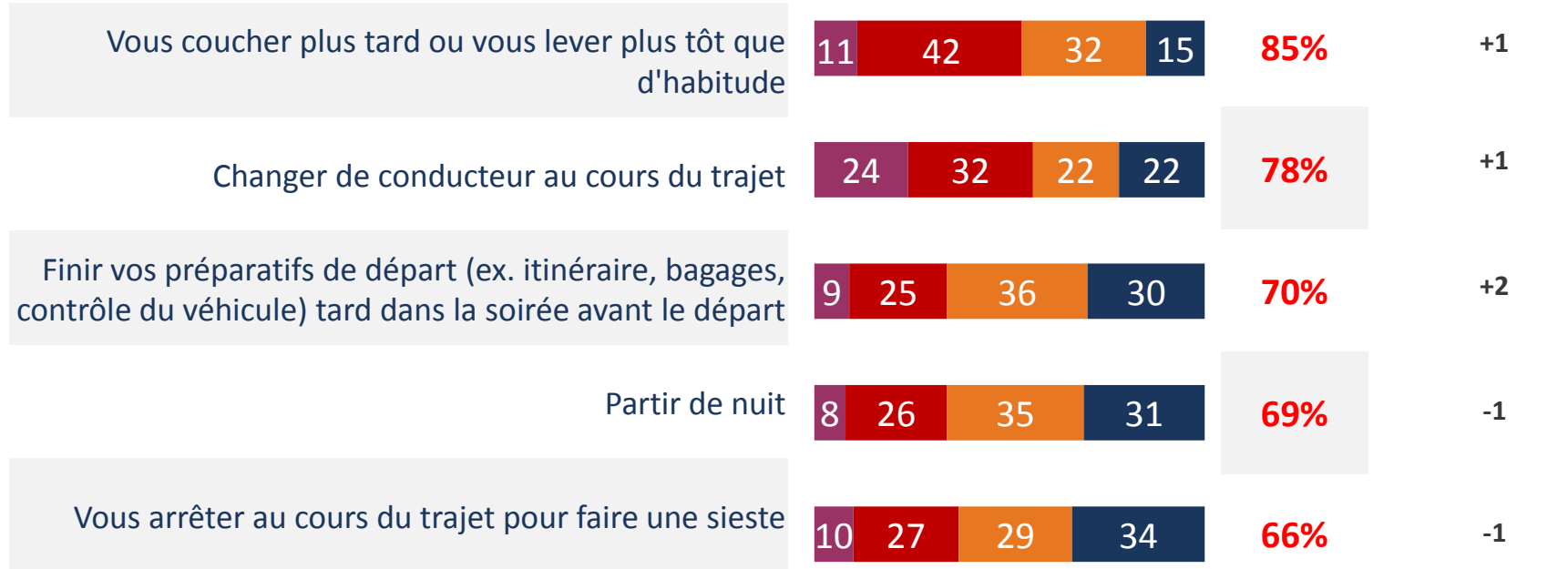


Comportements lors des longs trajets

■ Souvent ■ Parfois ■ Rarement ■ Jamais

ST
Le fait%

Evolution
/2015



En règle générale, lors d'un départ pour un trajet en voiture assez long (au moins 3 heures), vous arrive-t-il de faire les choses suivantes ?

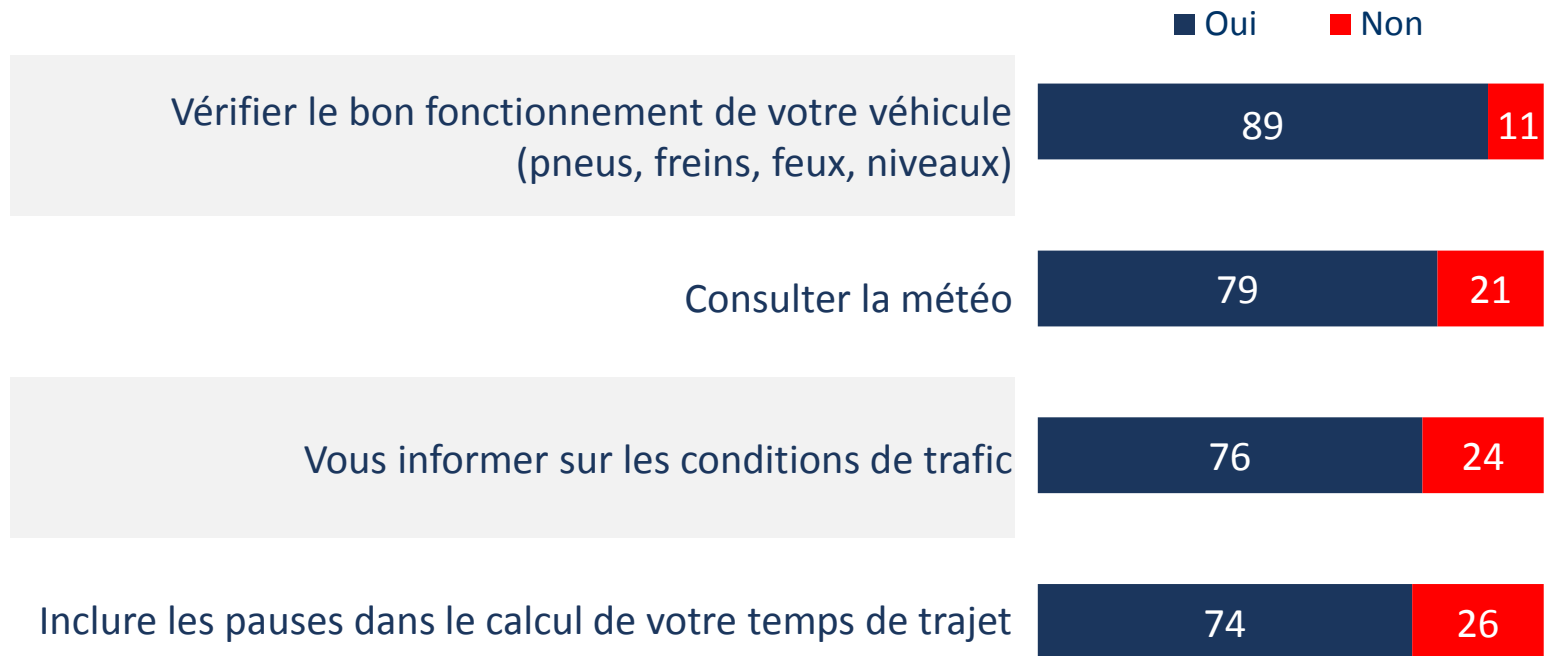
Comportements lors des longs trajets

% Le Fait

	Vous coucher plus tard ou vous lever plus tôt que d'habitude	Changer de conducteur au cours du trajet	Finir vos préparatifs de départ (ex. itinéraire, bagages, contrôle du véhicule) tard dans la soirée avant le départ	Partir de nuit	Vous arrêter au cours du trajet pour faire une sieste
FRANCE	85%	78%	70%	69%	66%
ALSACE/CHAMPAGNE-ARDENNE/LORRAINE	84%	77%	65%	67%	69%
AQUITAINE/LIMOUSIN/POITOU-CHARENTES	82%	77%	69%	67%	69%
AUVERGNE/RHÔNE-ALPES	86%	80%	70%	73%	67%
BOURGOGNE/FRANCHE COMTÉ	82%	75%	69%	70%	61%
BRETAGNE	85%	81%	73%	73%	68%
CENTRE-VAL DE LOIRE	82%	74%	63%	73%	63%
ÎLE-DE-FRANCE	88%	79%	79%	67%	66%
LANGUEDOC-ROUSSILLON/MIDI-PYRÉNÉES	85%	79%	69%	69%	61%
NORD-PAS-DE-CALAIS/PICARDIE	83%	75%	65%	61%	66%
NORMANDIE	84%	81%	70%	75%	67%
PAYS DE LA LOIRE	84%	81%	72%	78%	71%
PROVENCE-ALPES-CÔTE D'AZUR	89%	78%	70%	68%	59%

En règle générale, lors d'un départ pour un trajet en voiture assez long (au moins 3 heures), vous arrive-t-il de faire les choses suivantes ?

Préparation du départ



DÉTAIL PAR RÉGION

Préparation du départ

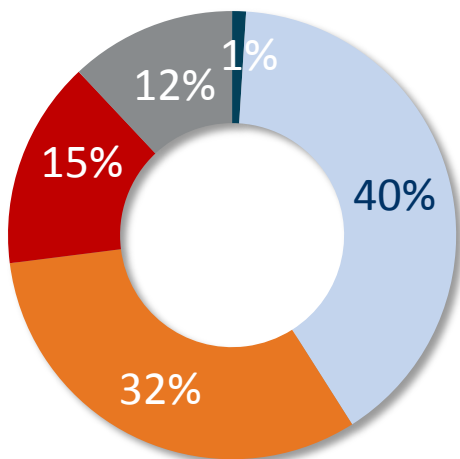
% Réponse « Oui »

	Vérifier le bon fonctionnement de votre véhicule (pneus, freins, feux, niveaux)	Consulter la météo	Vous informer sur les conditions de trafic	Inclure les pauses dans le calcul de votre temps de trajet
FRANCE	89%	79%	76%	74%
ALSACE/CHAMPAGNE-ARDENNE/LORRAINE	90%	82%	71%	77%
AQUITAINE/LIMOUSIN/POITOU-CHARENTES	87%	85%	72%	71%
AUVERGNE/RHÔNE-ALPES	88%	80%	74%	73%
BOURGOGNE/FRANCHE COMTÉ	90%	82%	72%	71%
BRETAGNE	92%	77%	70%	79%
CENTRE-VAL DE LOIRE	91%	82%	76%	77%
ÎLE-DE-FRANCE	88%	75%	84%	73%
LANGUEDOC-ROUSSILLON/MIDI-PYRÉNÉES	86%	80%	76%	70%
NORD-PAS-DE-CALAIS/PICARDIE	93%	73%	79%	78%
NORMANDIE	92%	77%	76%	78%
PAYS DE LA LOIRE	89%	82%	74%	77%
PROVENCE-ALPES-CÔTE D'AZUR	91%	80%	76%	70%

Et vous arrive-t-il, avant un long trajet, de faire les choses suivantes :

Nombre d'heures conduites avant de réaliser une pause

- Moins de 2 heures
- 2 heures
- De plus de 2 heures à 3 heures
- Plus de 3 heures
- Je ne fais pas de longs trajets



Temps moyen
avant l'arrêt:
2h47 min
(-5 mn / 2015)

ALSACE/CHAMPAGNE-ARDENNE/LORRAINE	2h48
AQUITAINE/LIMOUSIN/POITOU-CHARENTES	2h44
AUVERGNE/RHÔNE-ALPES	2h46
BOURGOGNE/FRANCHE COMTÉ	2h41
BRETAGNE	2h48
CENTRE-VAL DE LOIRE	2h38
ÎLE-DE-FRANCE	2h52
LANGUEDOC-ROUSSILLON/MIDI-PYRÉNÉES	2h52
NORD-PAS-DE-CALAIS/PICARDIE	2h43
NORMANDIE	2h48
PAYS DE LA LOIRE	2h43
PROVENCE-ALPES-CÔTE D'AZUR	2h57

Lorsque vous faites un long trajet sur route, combien d'heures conduisez-vous généralement sans vous arrêter ?

Incidents liés à l'hypovigilance

■ Oui, plusieurs fois ■ Oui, une fois ■ Non, jamais

ST
Oui%

Vous sentir très fatigué mais continuer parce que vous y étiez contraint



45%

Avoir l'impression de vous être assoupi durant quelques secondes au volant



30%

Avoir empiété sur la bande d'arrêt d'urgence ou sur le bas côté de la route à cause d'un moment d'inattention ou d'assoupissement



25%

Avoir un accrochage ou un accident parce que vous-même ou un autre conducteur était trop fatigué



4%

Plus précisément, au cours de ces dernières années, vous est-il déjà arrivé de rencontrer les problèmes suivants au volant ?

DÉTAIL PAR RÉGION

Incidents liés à l'hypovigilance

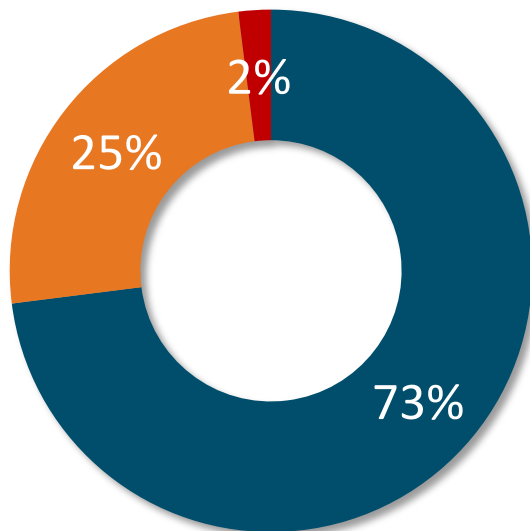
% Oui

	Vous sentir très fatigué mais continuer parce que vous y étiez contraint	Avoir l'impression de vous être assoupi durant quelques secondes au volant	Avoir empiété sur la bande d'arrêt d'urgence ou sur le bas côté de la route à cause d'un moment d'inattention ou d'assoupissement	Avoir un accrochage ou un accident parce que vous-même ou un autre conducteur était trop fatigué
FRANCE	45%	30%	25%	4%
ALSACE/CHAMPAGNE-ARDENNE/LORRAINE	49%	34%	28%	7%
AQUITAINE/LIMOUSIN/POITOU-CHARENTES	46%	30%	25%	4%
AUVERGNE/RHÔNE-ALPES	43%	30%	29%	5%
BOURGOGNE/FRANCHE COMTÉ	44%	28%	19%	4%
BRETAGNE	45%	32%	29%	3%
CENTRE-VAL DE LOIRE	42%	31%	23%	3%
ÎLE-DE-FRANCE	45%	29%	25%	4%
LANGUEDOC-ROUSSILLON/MIDI-PYRÉNÉES	44%	28%	19%	4%
NORD-PAS-DE-CALAIS/PICARDIE	44%	25%	20%	4%
NORMANDIE	44%	37%	28%	5%
PAYS DE LA LOIRE	47%	31%	29%	3%
PROVENCE-ALPES-CÔTE D'AZUR	41%	29%	24%	3%

Perception de la dangerosité de la conduite en état de fatigue

- Il ne faut jamais le faire
- On peut le faire si on est extrêmement prudent
- On peut le faire car il existe des moyens pour ne pas s'endormir

On peut le faire
27% (+1)



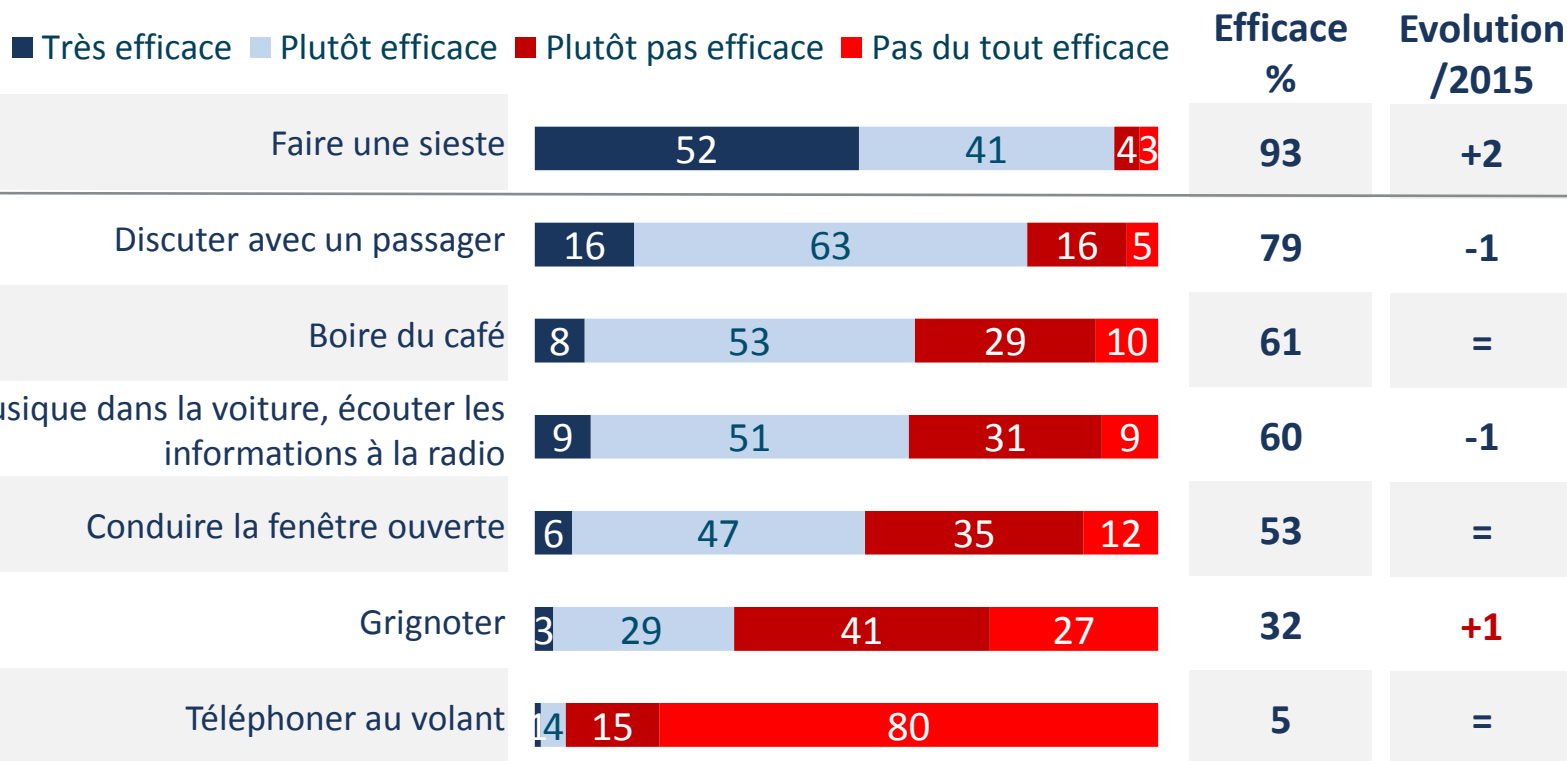
Base : Aux conducteurs (90% de l'échantillon)

Réponse : «On peut le faire»

DÉTAIL RÉGION	
ALSACE/CHAMPAGNE-ARDENNE/LORRAINE	26%
AQUITAINE/LIMOUSIN/POITOU-CHARENTES	24%
AUVERGNE/RHÔNE-ALPES	31%
BOURGOGNE/FRANCHE COMTÉ	24%
BRETAGNE	23%
CENTRE-VAL DE LOIRE	25%
ÎLE-DE-FRANCE	29%
LANGUEDOC-ROUSSILLON/MIDI-PYRÉNÉES	30%
NORD-PAS-DE-CALAIS/PICARDIE	26%
NORMANDIE	27%
PAYS DE LA LOIRE	24%
PROVENCE-ALPES-CÔTE D'AZUR	28%

Lorsque vous pensez au fait de conduire en état de fatigue, de laquelle des propositions suivantes vous sentez-vous le plus proche ?

Les moyens de lutter contre la somnolence au volant: un moyen efficace et beaucoup d'idées reçues



D'après vous, chacun des moyens suivants est-il très efficace, plutôt efficace, plutôt pas efficace ou pas du tout efficace pour lutter contre la somnolence au volant ?

Les moyens de lutter contre la somnolence au volant

Efficace%

	Faire une sieste	Discuter avec un passager	Boire du café	Mettre de la musique dans la voiture, écouter les informations à la radio	Conduire la fenêtre ouverte	Grignoter	Téléphoner au volant
FRANCE	93%	79%	61%	60%	53%	32%	5%
ALSACE/CHAMPAGNE-ARDENNE/LORRAINE	91%	82%	61%	58%	56%	33%	5%
AQUITAINE/LIMOUSIN/POITOU-CHARENTES	95%	79%	57%	57%	51%	31%	6%
AUVERGNE/RHÔNE-ALPES	94%	78%	60%	63%	58%	28%	5%
BOURGOGNE/FRANCHE COMTÉ	95%	83%	59%	63%	59%	28%	3%
BRETAGNE	96%	81%	63%	60%	51%	35%	2%
CENTRE-VAL DE LOIRE	90%	75%	55%	58%	47%	26%	3%
ÎLE-DE-FRANCE	91%	78%	63%	66%	46%	41%	9%
LANGUEDOC-ROUSSILLON/MIDI-PYRÉNÉES	92%	79%	60%	58%	55%	35%	5%
NORD-PAS-DE-CALAIS/PICARDIE	95%	81%	65%	59%	56%	30%	3%
NORMANDIE	93%	76%	62%	56%	49%	28%	5%
PAYS DE LA LOIRE	95%	78%	55%	50%	52%	28%	4%
PROVENCE-ALPES-CÔTE D'AZUR	90%	80%	63%	65%	56%	29%	7%

D'après vous, chacun des moyens suivants est-il très efficace, plutôt efficace, plutôt pas efficace ou pas du tout efficace pour lutter contre la somnolence au volant ?

A PROPOS D'IPSOS

Ipsos est le troisième Groupe mondial des études. Avec une présence effective dans 87 pays, il emploie plus de 16 000 salariés et a la capacité de conduire des programmes de recherche dans plus de 100 pays. Créé en 1975, Ipsos est contrôlé et dirigé par des professionnels des études. Ils ont construit un groupe solide autour d'un positionnement unique de multi-spécialistes – Etudes sur les Médias et l'Expression des marques, Recherche Marketing, Etudes pour le Management de la Relation Clients / Employés, Opinion et recherche sociale, Recueil de données sur mobile, internet, face à face et téléphone, traitement et mise à disposition des résultats.

Ipsos is listed on Eurolist - NYSE-Euronext. The company is part of the SBF 120 and the Mid-60 index and is eligible for the Deferred Settlement Service (SRD). ISIN code FR0000073298, Reuters ISOS.PA, Bloomberg IPS:FP
www.ipsos.com

© 2016 IPSOS. ALL RIGHTS RESERVED.

This document constitutes the sole and exclusive property of Ipsos. Ipsos retains all copyrights and other rights over, without limitation, Ipsos' trademarks, technologies, methodologies, analyses and know how included or arising out of this document. The addressee of this document undertakes to maintain it confidential and not to disclose all or part of its content to any third party without the prior written consent of Ipsos. The addressee undertakes to use this document solely for its own needs (and the needs of its affiliated companies as the case may be), only for the purpose of evaluating the document for services of Ipsos. No other use is permitted.

GAME CHANGERS

Chez Ipsos, nous sommes passionnément curieux des individus, des marchés, des marques et de la société.

Nous aidons nos clients à naviguer plus vite et plus aisément dans un monde en profonde mutation.

Nous leur apportons l'inspiration nécessaire à la prise de décisions stratégiques.

Nous leur délivrons sécurité, rapidité, simplicité et substance.
Nous sommes des Game Changers

RETROUVEZ-NOUS



www.ipsos.fr



facebook.com/ipsos.fr



vimeo.com/ipsos



[@IpsosFrance](https://twitter.com/IpsosFrance)

GAME CHANGERS

