

La filière route en France

Chiffres clés 2016

APPORT ÉCONOMIQUE DES MÉTIERS DE LA FILIÈRE ROUTE

2,2

millions d'emplois
liés à la route,
soit 8%
des emplois
français



42,9

**milliards
d'euros**
de recettes
fiscales
spécifiques
pour la Nation

12,6%

de la consommation
des ménages

13,1%

du produit
intérieur
brut (PIB)

PART DE LA ROUTE DANS LES TRANSPORTS

88%

des déplacements de voyageurs
(voitures et autocars)

88%

des transports de marchandises

78%

des déplacements de voyageurs
en voiture particulière

44%

des transports collectifs terrestres
de personnes



AMÉNAGEMENT DU TERRITOIRE

1 088 000 km

de réseau routier

688 000 km

de routes gérées par les communes

380 000 km

de routes gérées par les départements

11 500 km

de routes gérées par l'État
(dont 6 000 km d'autoroutes ou 2x2 voies)

9 100 km

d'autoroutes gérées par
des sociétés concessionnaires

AUTOROUTES ET ROUTES À CARACTÉRISTIQUES AUTOROUTIÈRES

1,4%

de la longueur totale
des réseaux routiers

30%

des kilomètres
parcourus

65%

des kilomètres
parcourus par
les camions

10%

des accidents
corporels
et des victimes



32,4 millions

de voitures particulières

8,9 ans

d'âge moyen ; le parc est renouvelé en 15 ans

6,6 millions

d'utilitaires légers et de camions

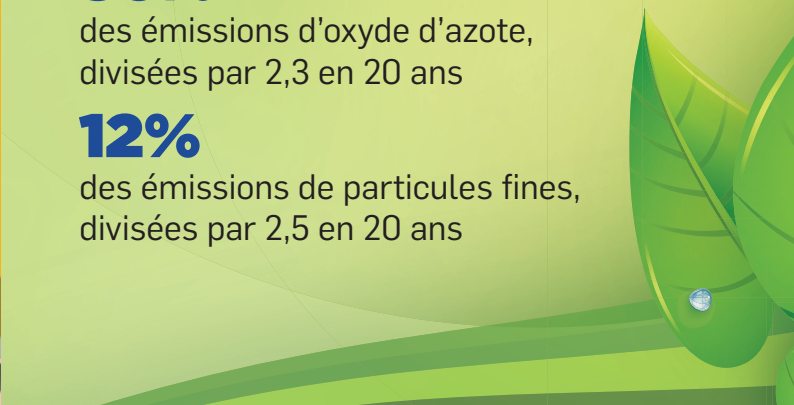
600 milliards de km

parcourus annuellement, dont 6%

par des véhicules étrangers.

Circulation stabilisée depuis 10 ans,
en diminution dans les grandes villesSÉCURITÉ ROUTIÈRE EN 10 ANS
(2006-2016)**division par
1,4**des accidents corporels
et des blessés**division par
1,4**

des personnes décédées

**La circulation routière représente :****29%**de la consommation d'énergie finale,
stabilisée depuis 10 ans**28%**des émissions de gaz à effet de serre,
en diminution depuis 10 ans**56%**des émissions d'oxyde d'azote,
divisées par 2,3 en 20 ans**12%**des émissions de particules fines,
divisées par 2,5 en 20 ansPERMIS
DE CONDUIRE**43 millions**

de permis de conduire, soit :

85 %des personnes de plus
de 18 ans ont leur permis**1 009 000**

permis de conduire délivrés par an

