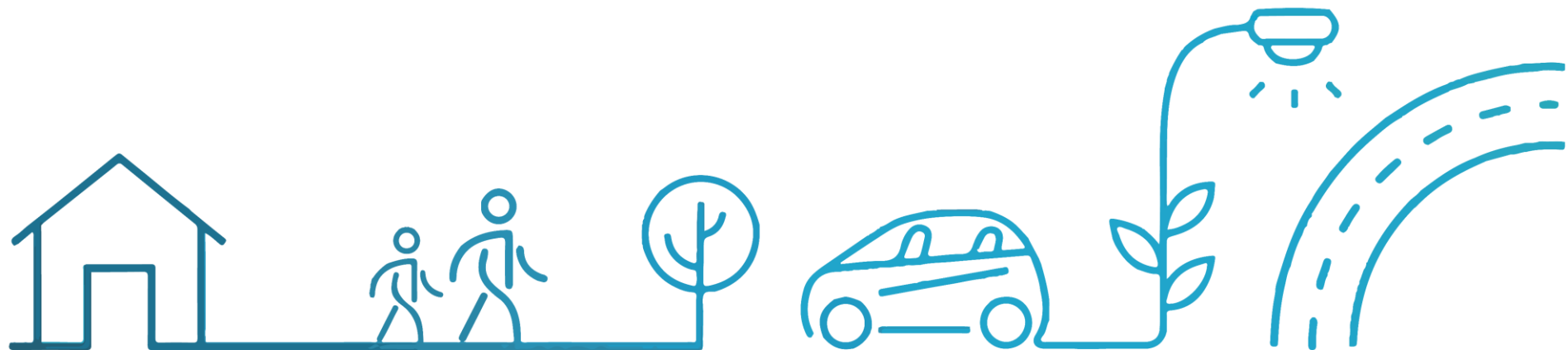


# La nouvelle enquête globale transport

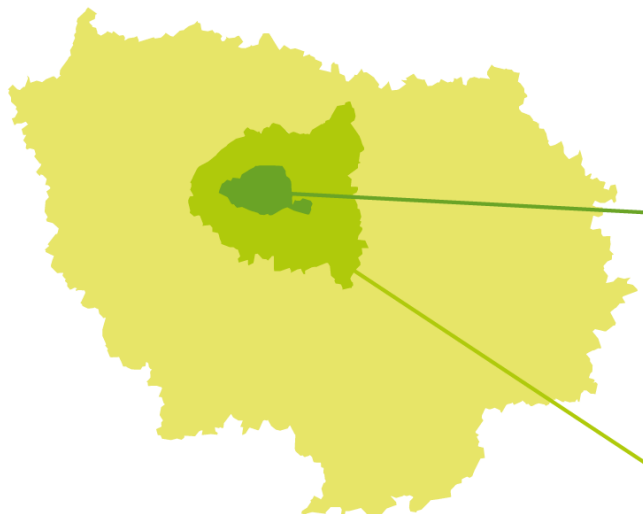
Présentation des premiers résultats 2018



# L'évolution de l'Île-de-France de 2010 à 2018

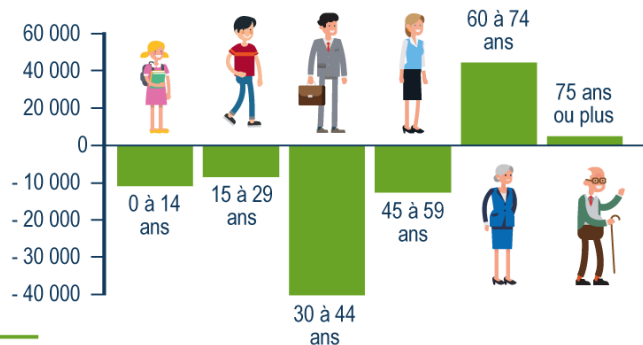


# La population francilienne continue à croître



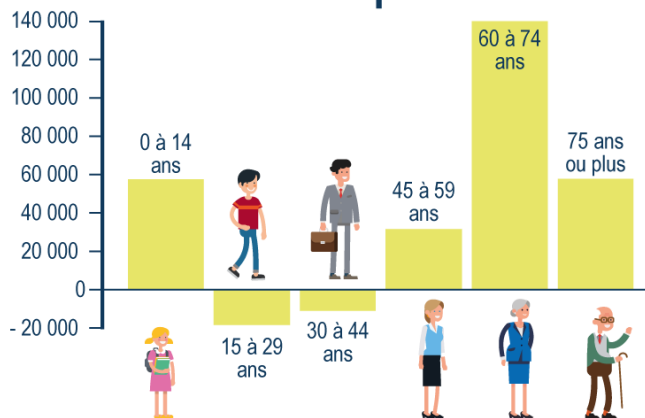
**2,2 millions d'habitants**  
↘ -20 000 hab. depuis 2008

PARIS



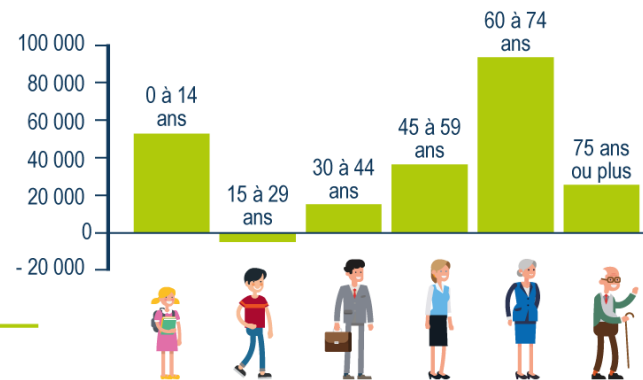
GRANDE COURONNE

**5,3 millions d'habitants**  
↗ +260 000 hab. depuis 2008



PETITE COURONNE

**4,6 millions d'habitants**  
↗ +220 000 hab. depuis 2008



# Croissance des emplois au cœur de l'Île-de-France, de plus en plus de cadres

## PARIS

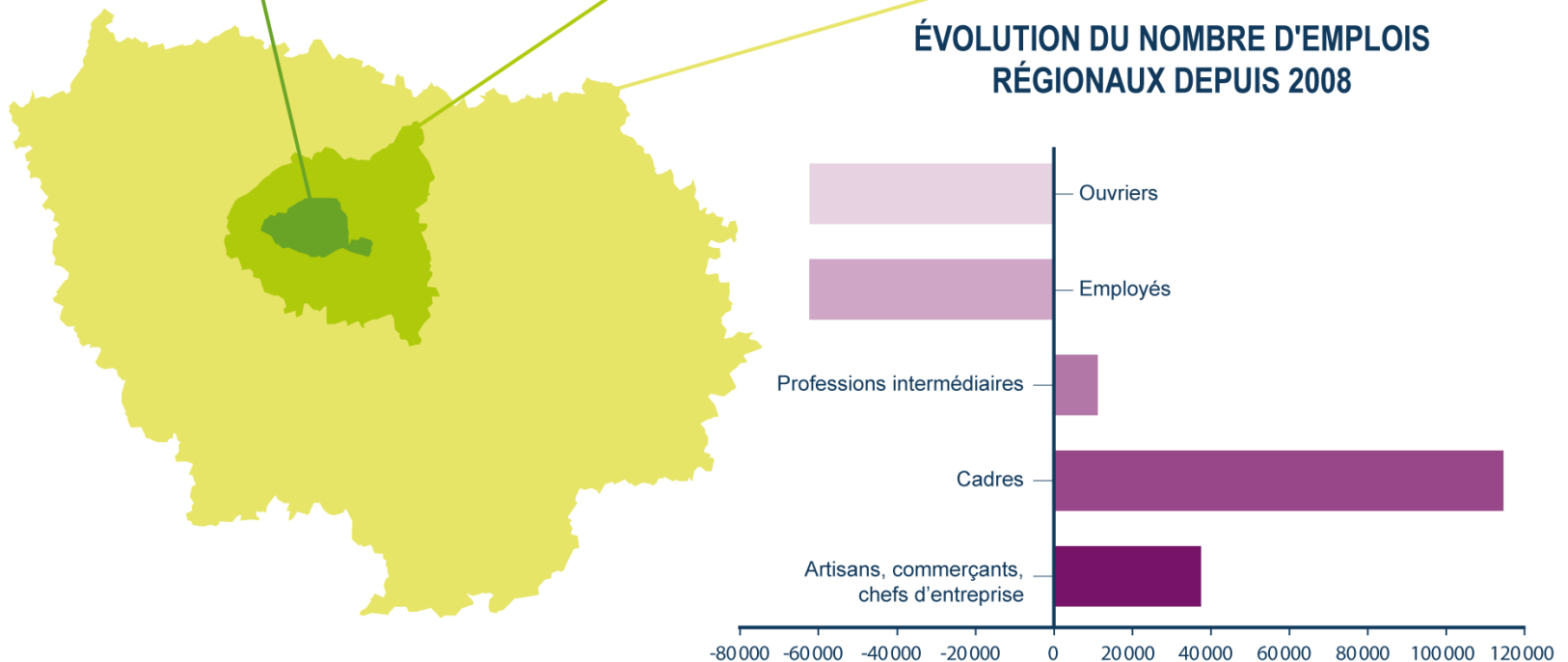
1,8 millions d'emplois  
+26 000 emplois depuis 2008

## PETITE COURONNE

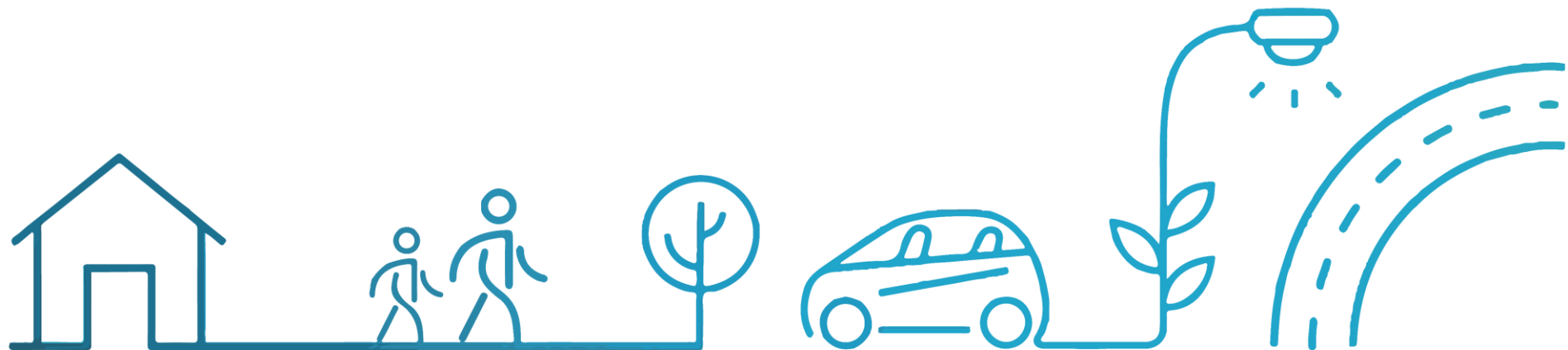
2 millions d'emplois  
+67 000 emplois depuis 2008

## GRANDE COURONNE

1,9 millions d'emplois  
STABILITÉ depuis 2008

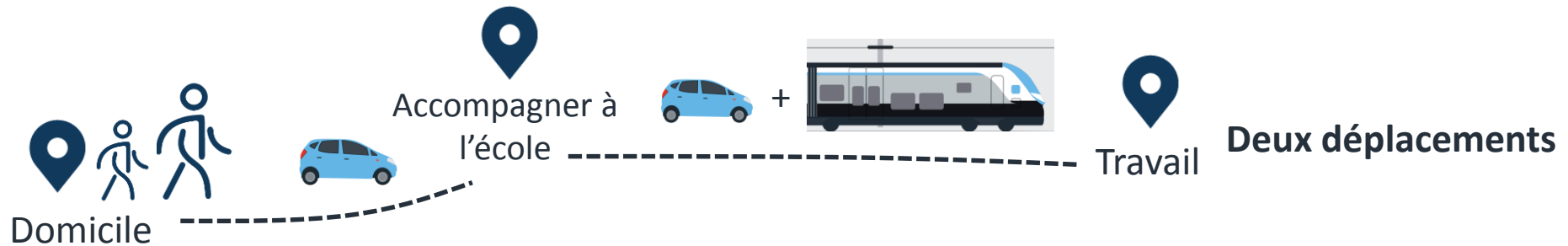
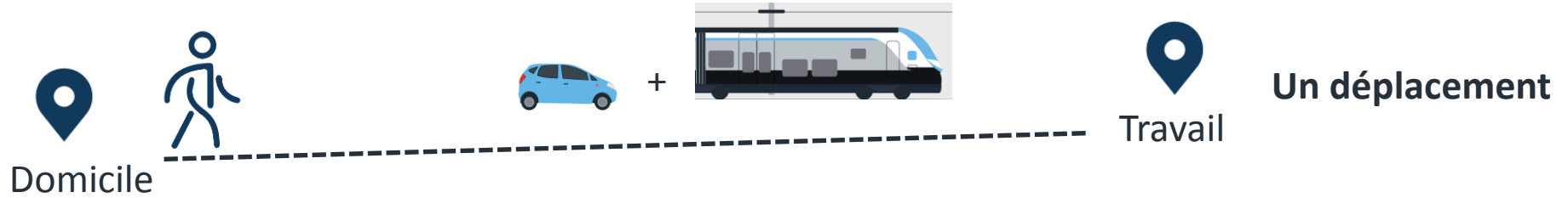


# La mobilité des Franciliens



# Définition d'un déplacement

---



# En 2018, en moyenne chaque jour, un Francilien ...

---



fait **3,8**  
déplacements



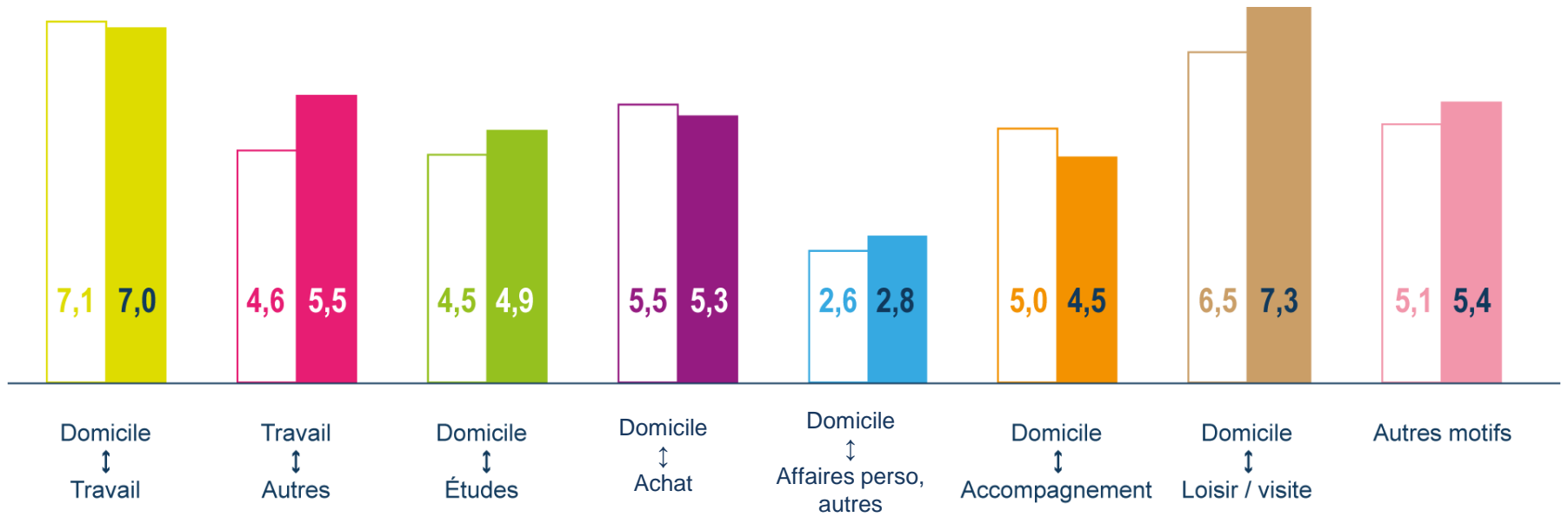
passé **1h30** à  
se déplacer



parcourt **18**  
kilomètres

# Plus de loisirs pour tous

## La journée des actifs évolue



En millions de déplacements par jour

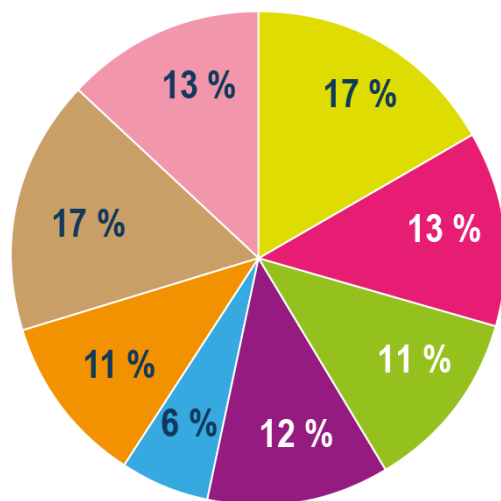
en 2010

en 2018

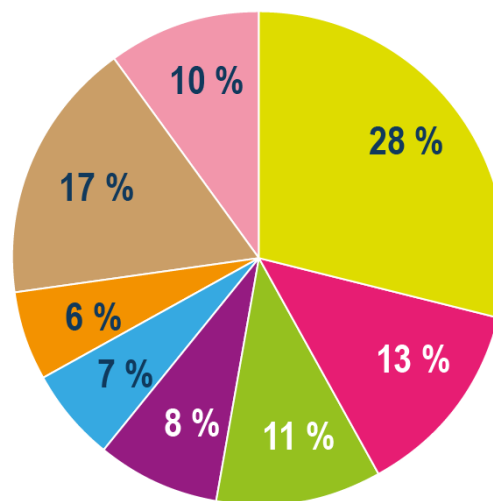


# Le travail, une part conséquente du temps passé à se déplacer et des distances parcourues

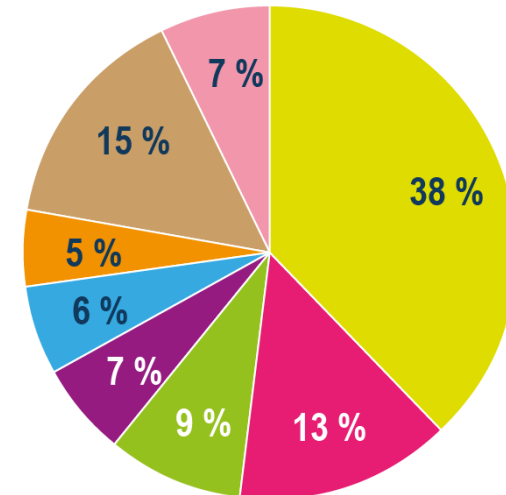
**EN NOMBRE DE DÉPLACEMENTS**



**EN DURÉE DES DÉPLACEMENTS**



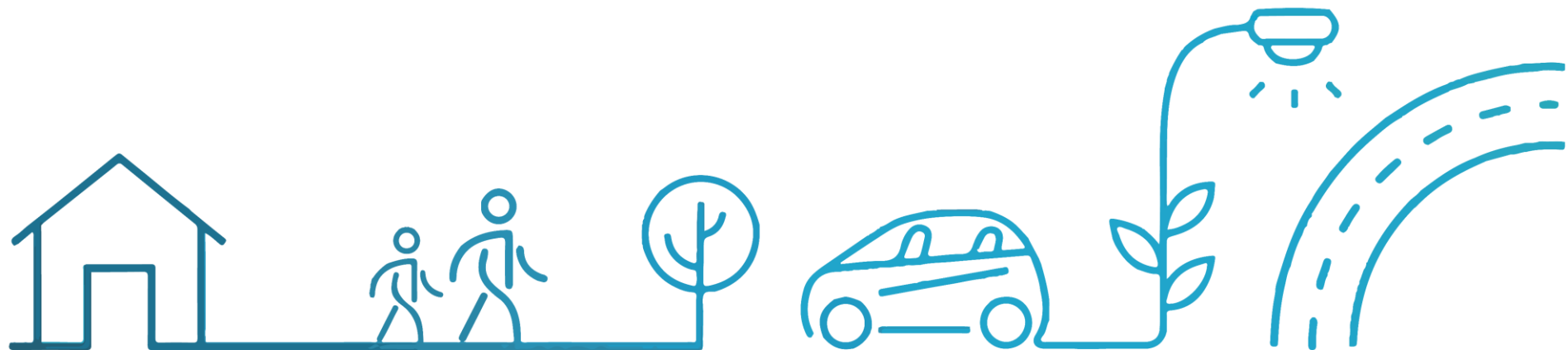
**EN KILOMÈTRES PARCOURUS**



- Domicile ↔ Travail
- Travail ↔ Autres
- Domicile ↔ Études
- Domicile ↔ Achat

- Domicile ↔ Affaires personnelles, autres
- Domicile ↔ Accompagnement
- Domicile ↔ Loisir / visite
- Autres motifs

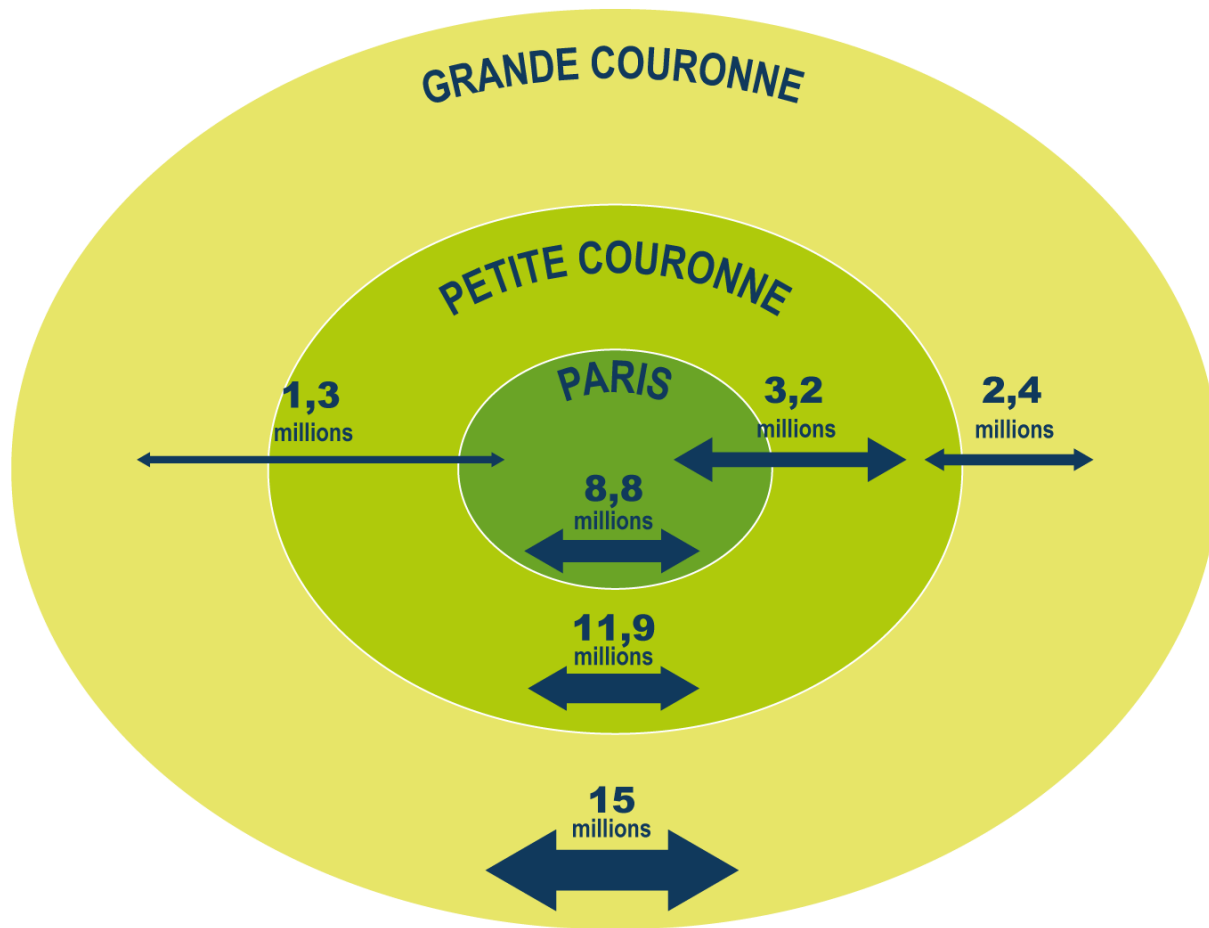
**Où se déplace-t-on ?**



# 43 millions de déplacements quotidiens

## Près de 70 % en dehors de Paris

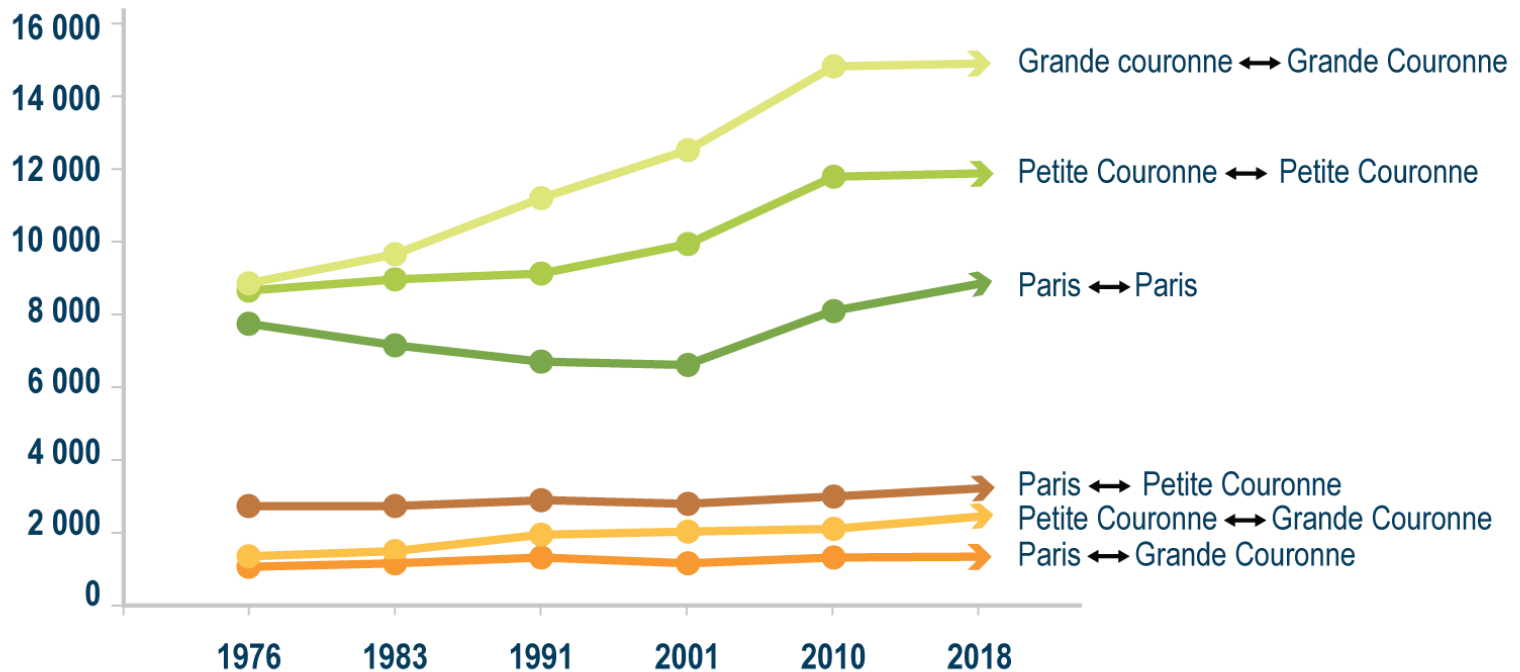
---



0,4 million de déplacements d'échange avec l'extérieur de l'Île-de-France

# Des ruptures de tendance à conforter par les enquêtes à venir

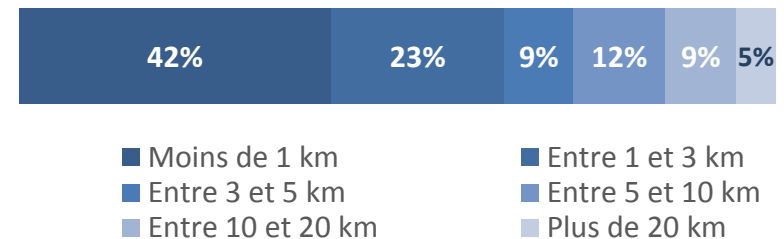
## Déplacements tous modes (en milliers)



# Les deux tiers des déplacements font moins de 3 km et durent moins de 30 minutes

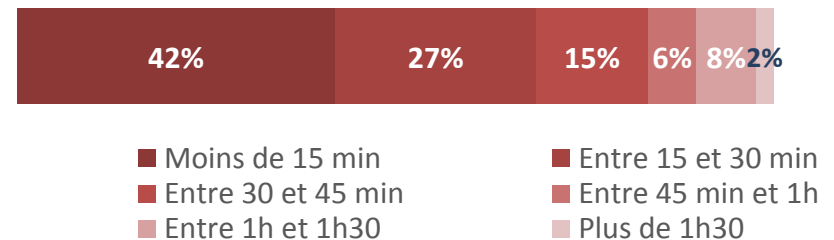
## Répartition des déplacements selon leur portée

Portée moyenne : 4,7 kilomètres

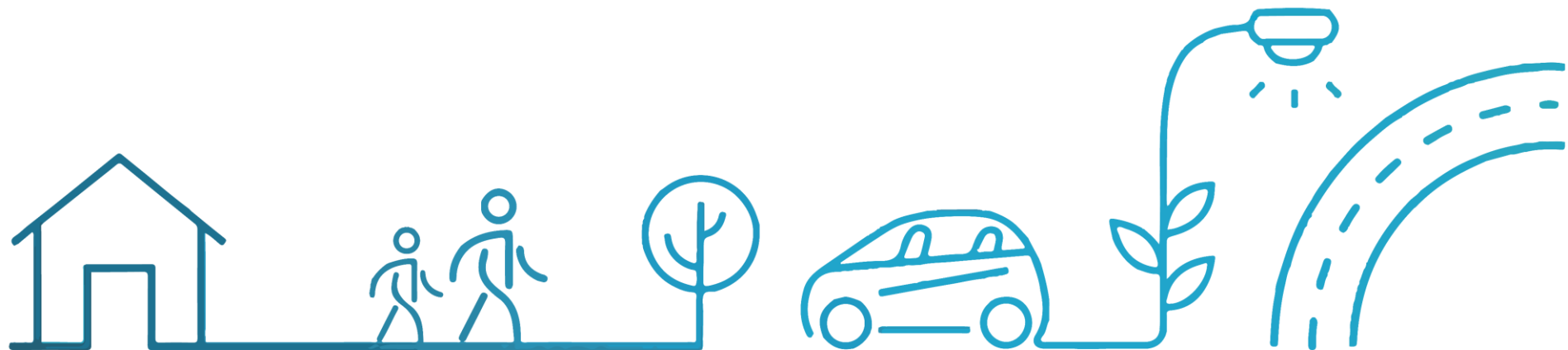


## Répartition des déplacements selon leur durée

Durée moyenne : 23 minutes



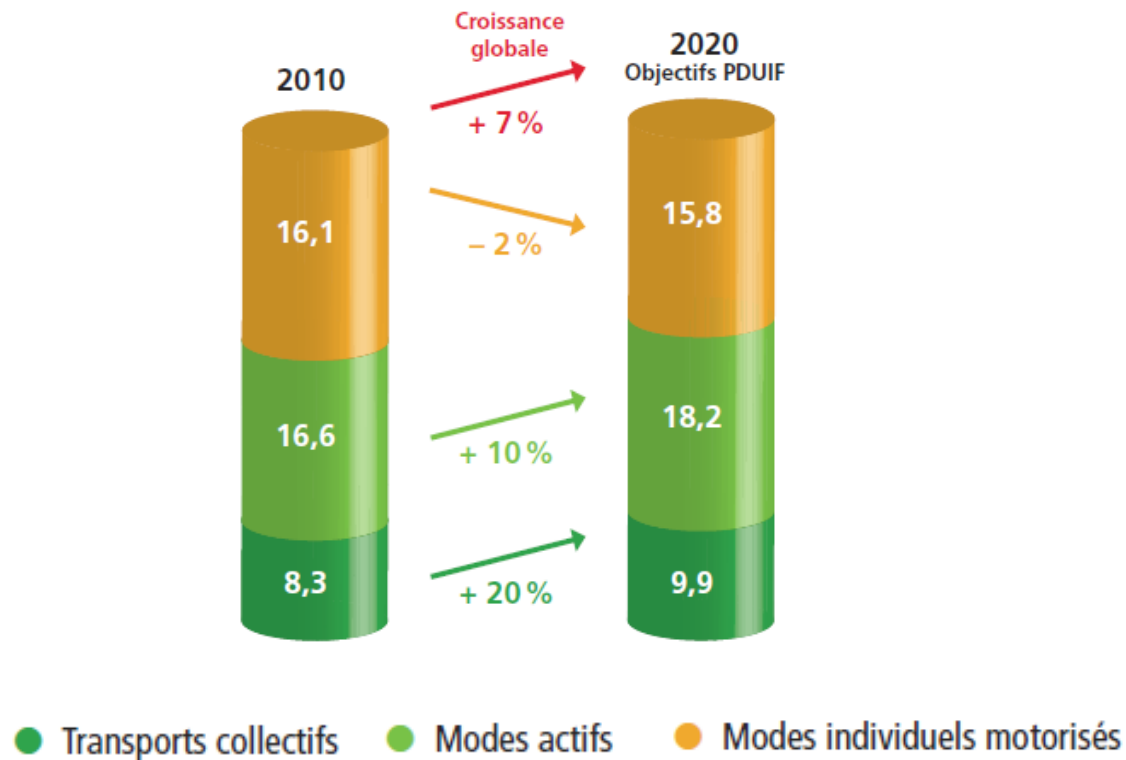
# Quels modes de déplacements ?



# Rappel des objectifs du PDUIF à l'horizon 2020

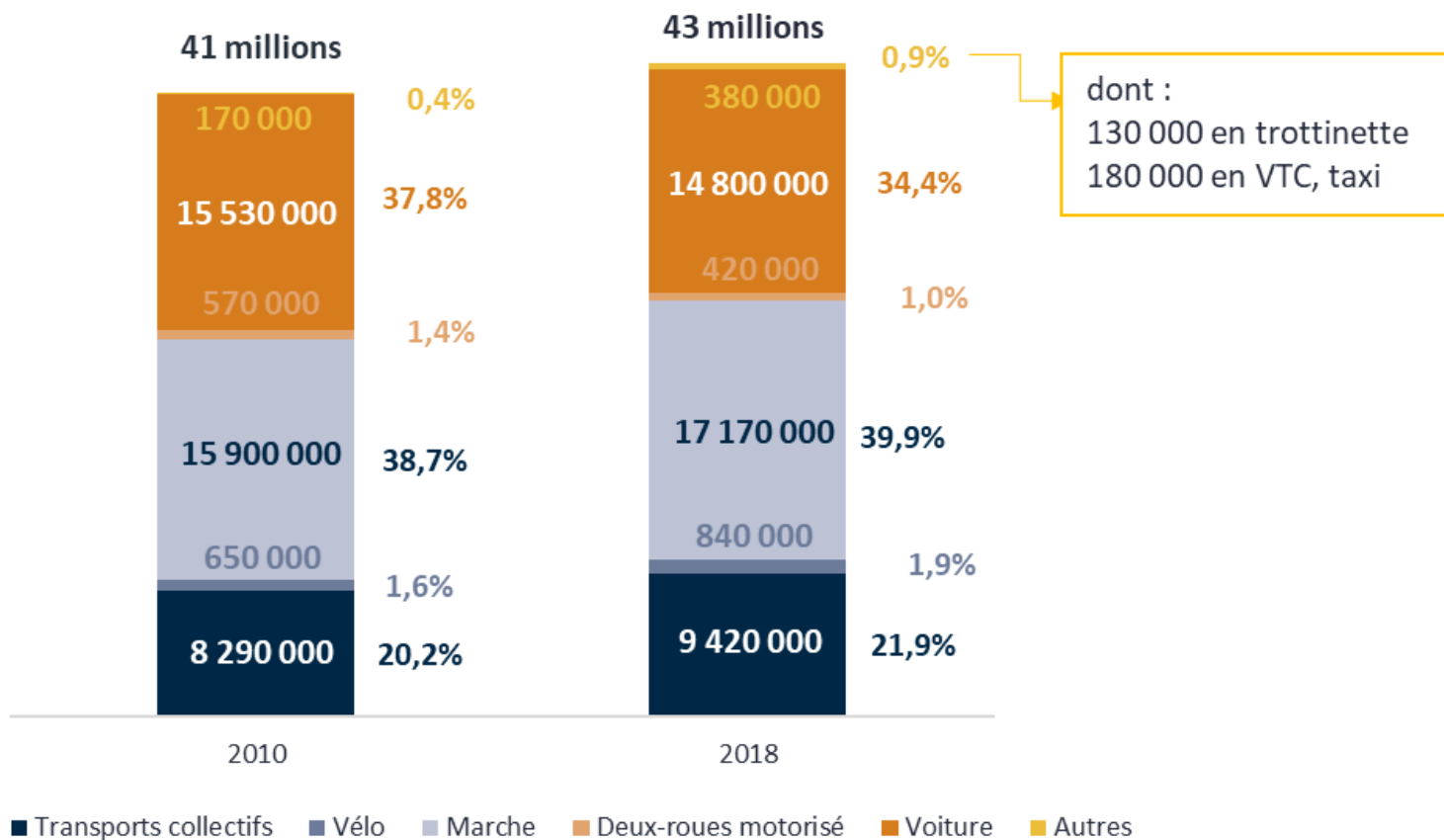
## Evolution des déplacements quotidiens (en millions par jour)

---



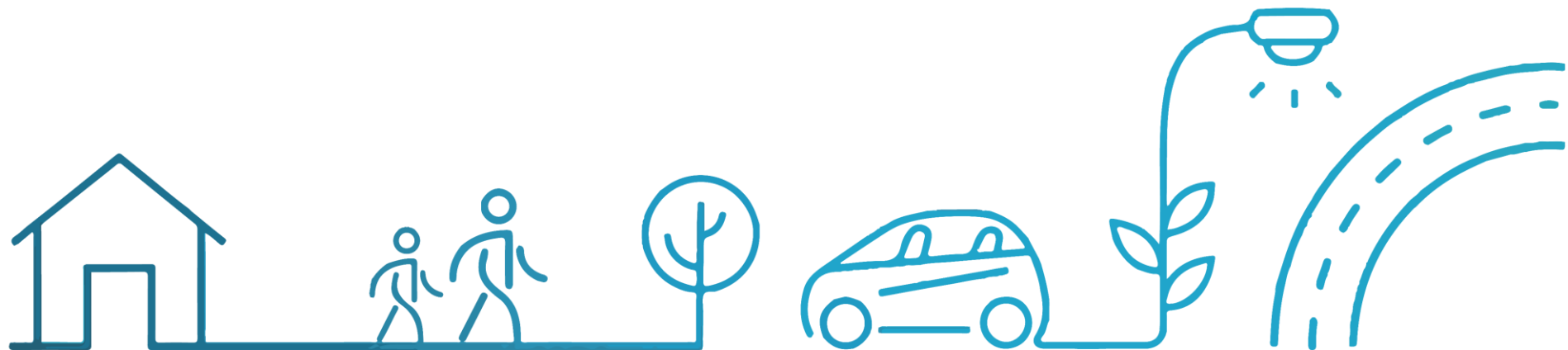
# Une évolution de l'usage des modes de déplacements globalement en phase avec les objectifs du PDUIF

Nombre de déplacements quotidiens selon le mode





# Focus par mode de déplacements



# 17,2 millions de déplacements à pied

---

La marche est le premier mode de déplacement.

C'est le mode dominant à Paris et en petite couronne.

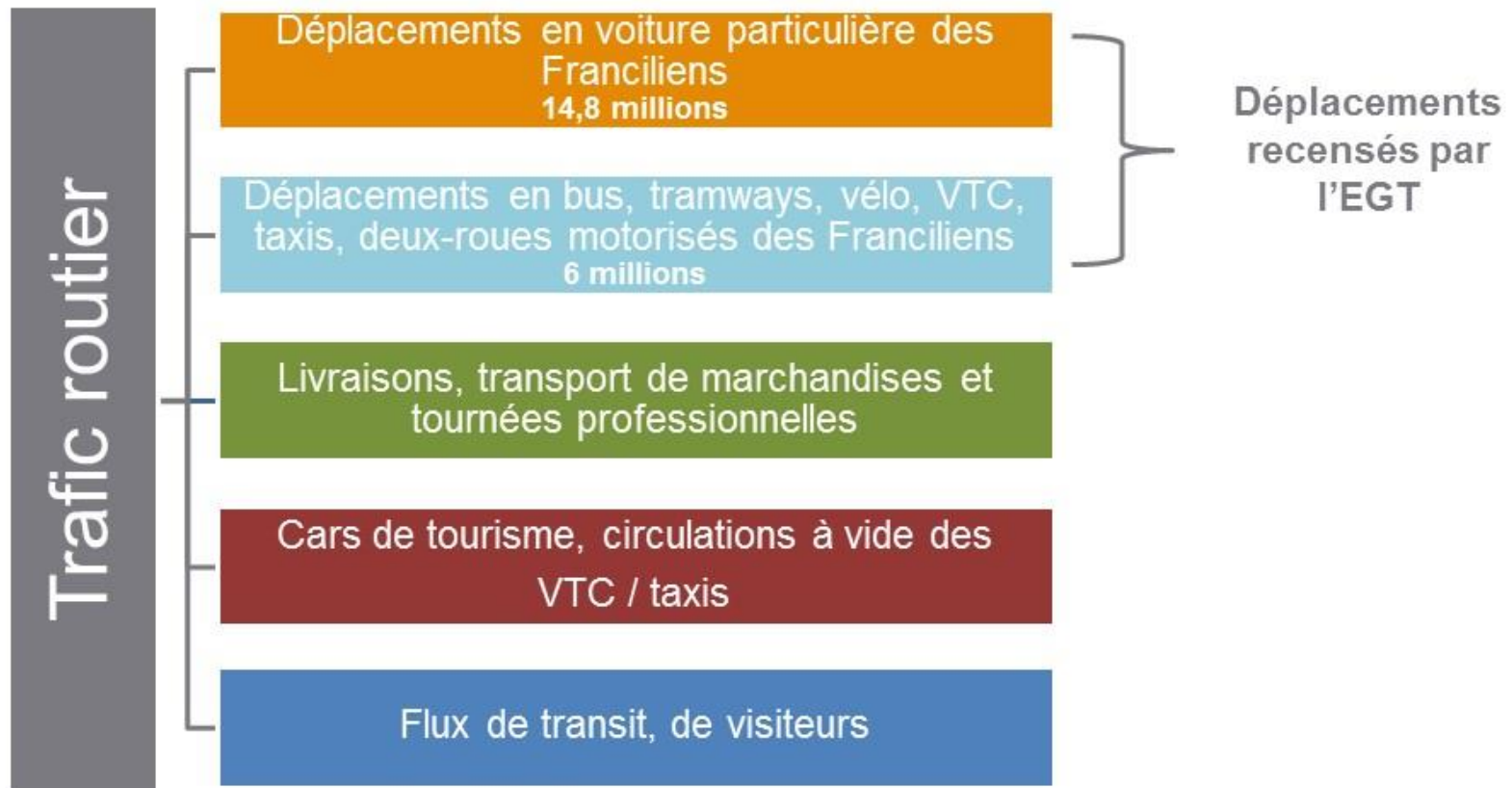
Elle connaît une forte croissance : + 9 % de déplacements à pied.

- En particulier à Paris
- Dans une moindre mesure en petite couronne.

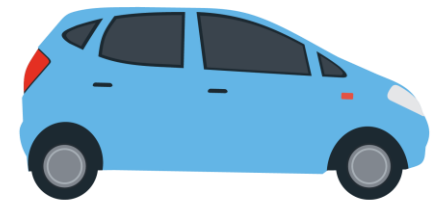
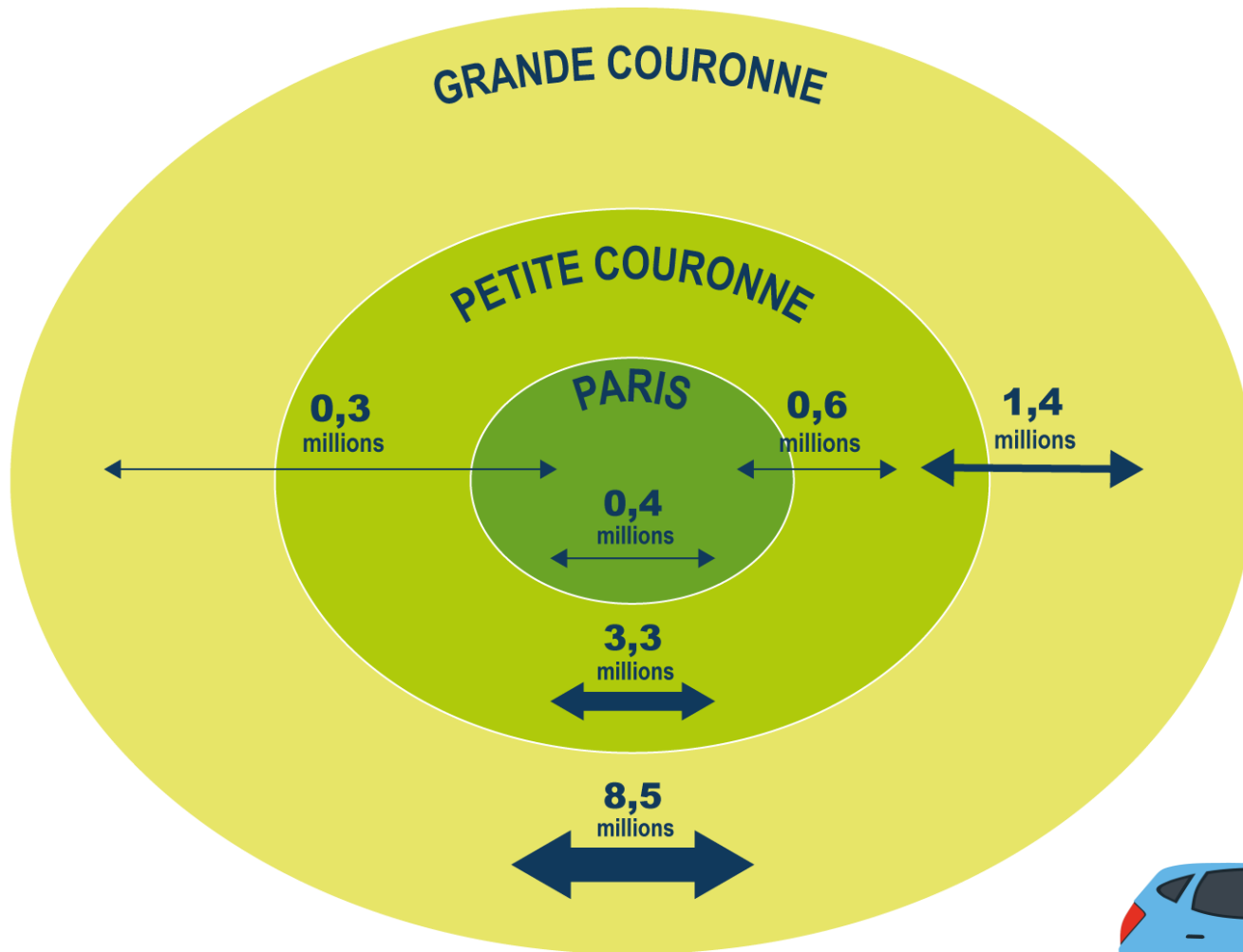


# Les déplacements recensés dans l'EGT ne reflètent qu'une partie de l'usage des réseaux de voirie

---



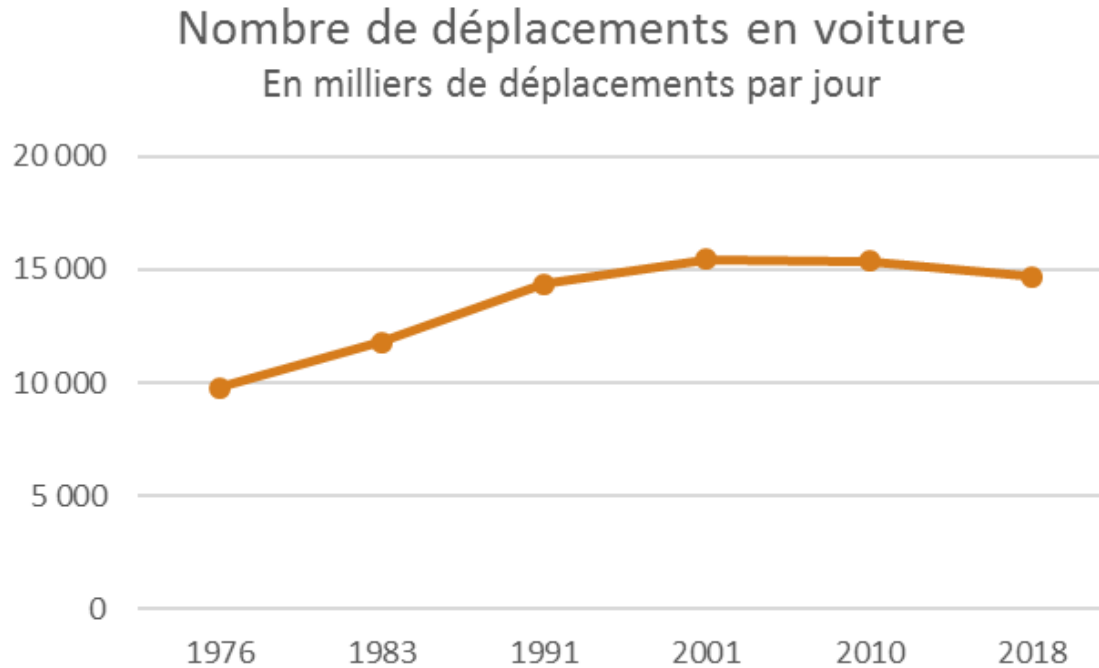
# 14,8 millions de déplacements en voiture particulière



0,3 million de déplacements d'échange avec l'extérieur de l'Île-de-France

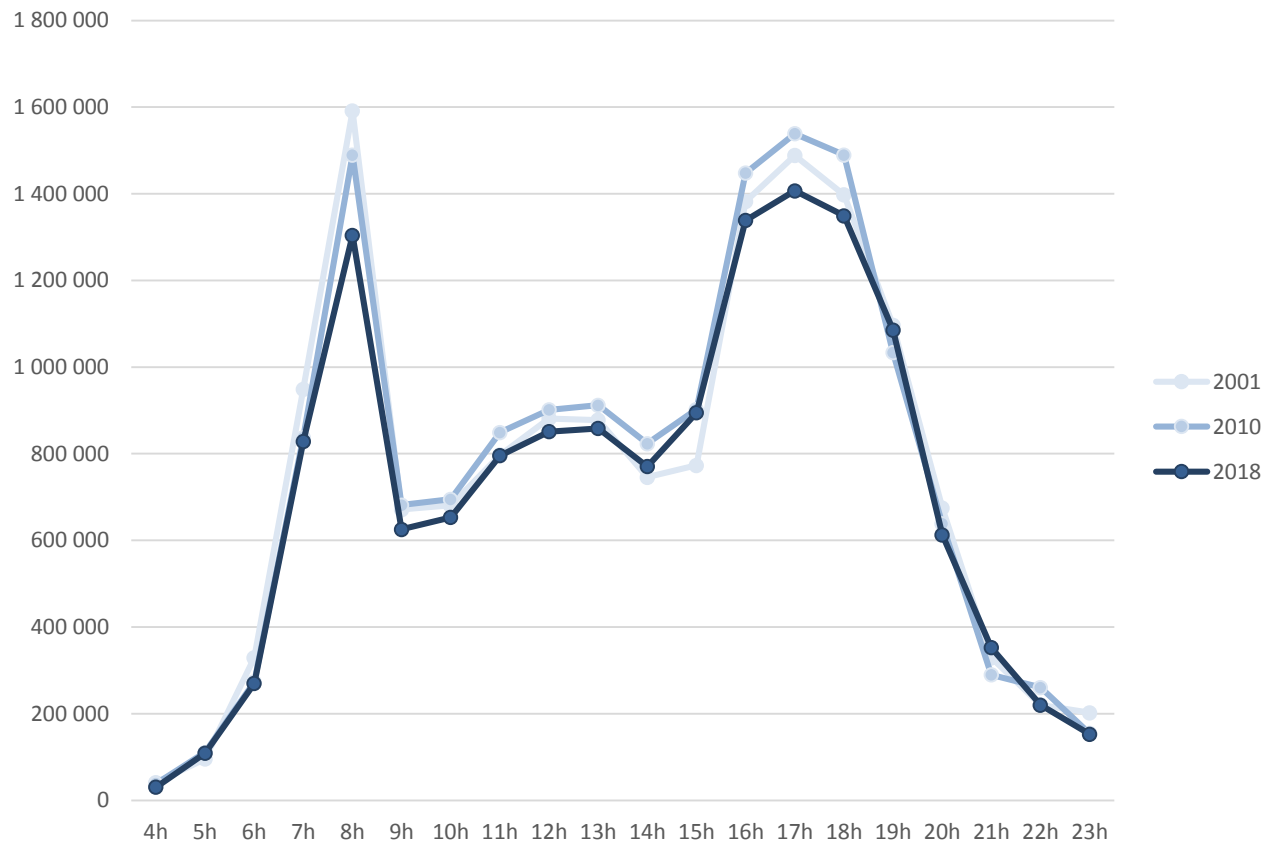
# La diminution des déplacements en voiture : une tendance à confirmer

---

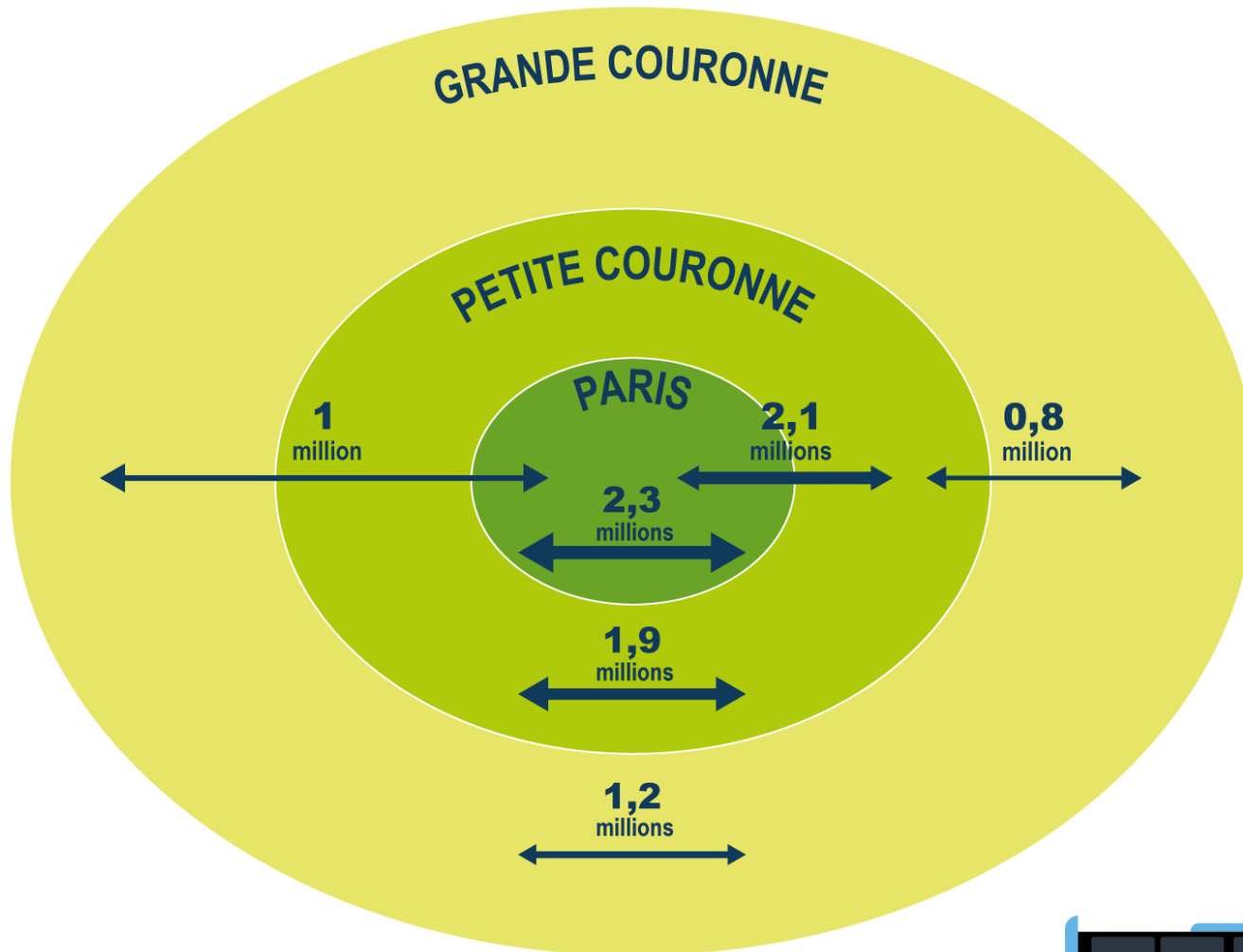


# La diminution des déplacements en voiture : une tendance à confirmer

Répartition horaire des déplacements des Franciliens en voiture  
selon l'heure de départ



# 9,4 millions de déplacements en transports collectifs

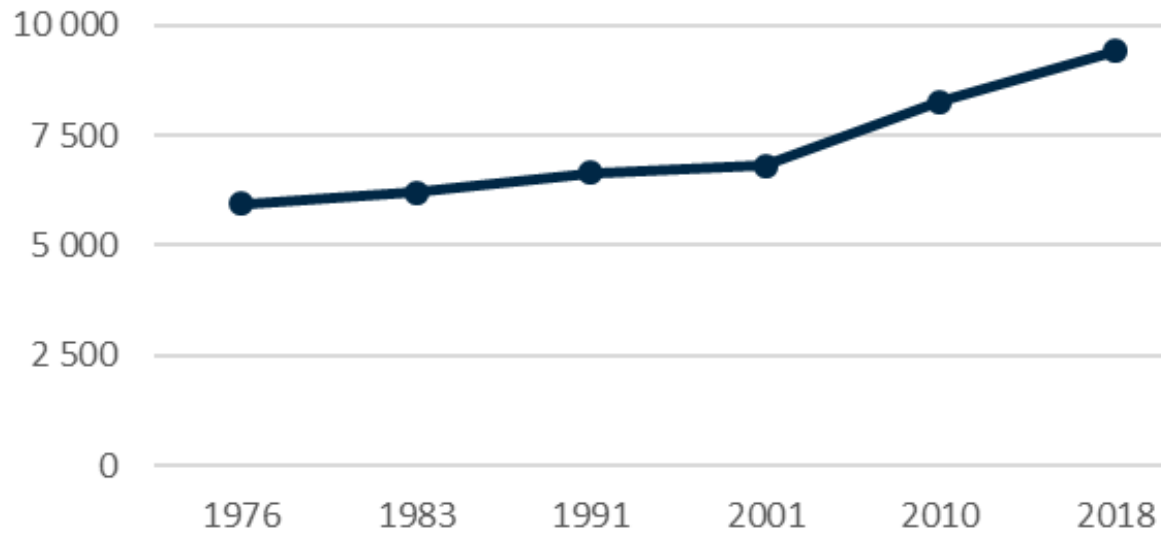


Moins de 0,1 million de déplacements d'échange avec l'extérieur de l'Île-de-France

# Croissance des transports collectifs : une tendance qui se poursuit

---

Nombre de déplacements en transports  
collectifs  
En milliers de déplacements par jour

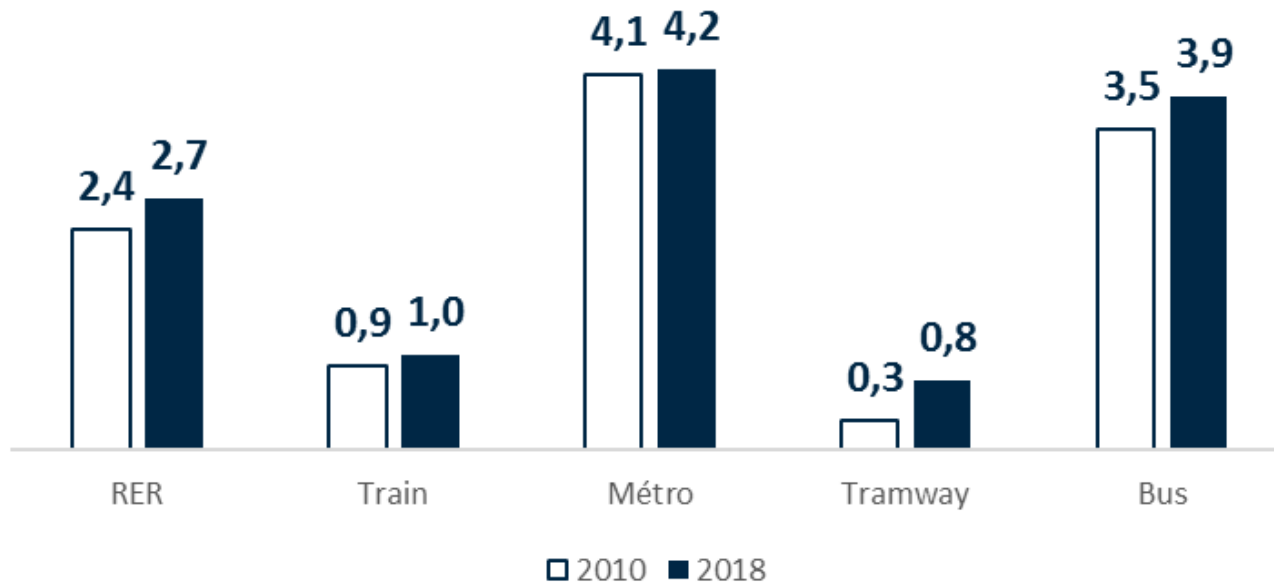




# Croissance des transports collectifs : une tendance qui se poursuit

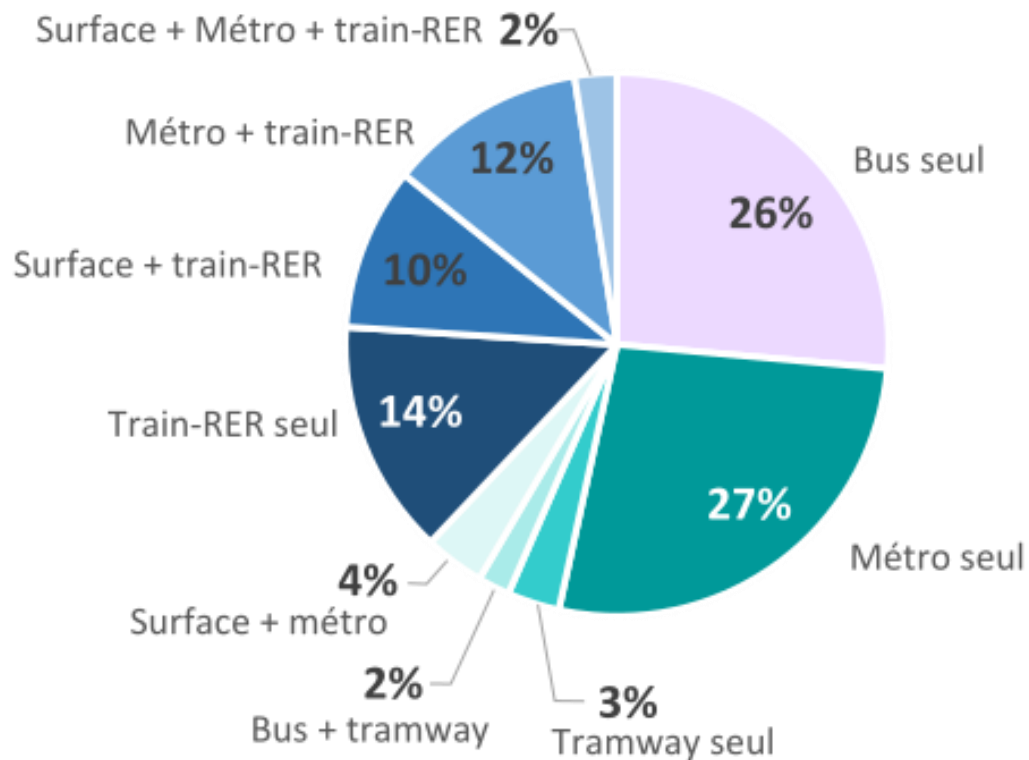
---

Nombre de déplacements utilisant chaque mode  
En millions



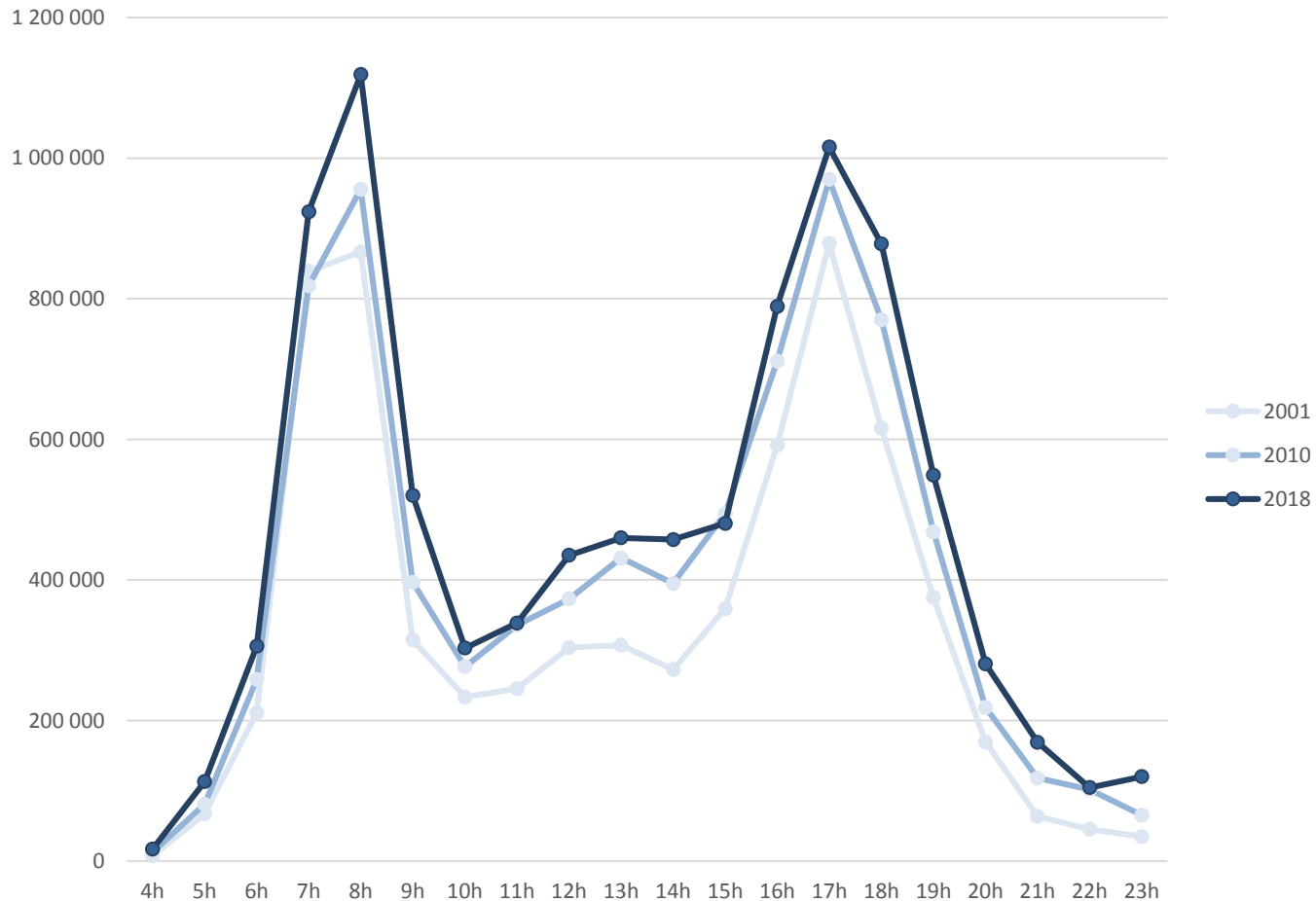
# 70 % des déplacements en transports collectifs n'empruntent qu'un seul mode

---

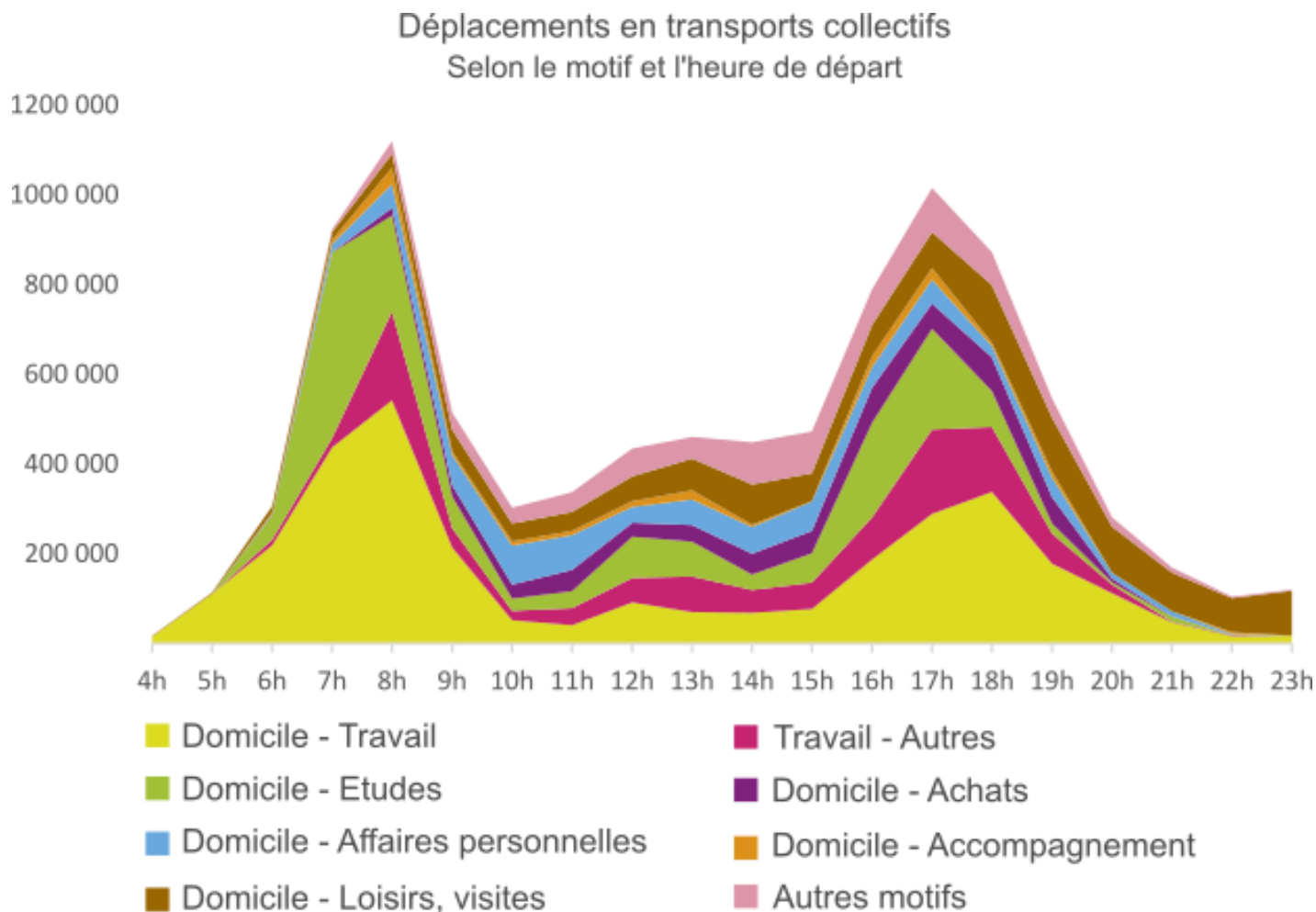


# Une croissance marquée aux heures de pointe

Répartition horaire des déplacements des Franciliens en transports collectifs  
selon l'heure de départ



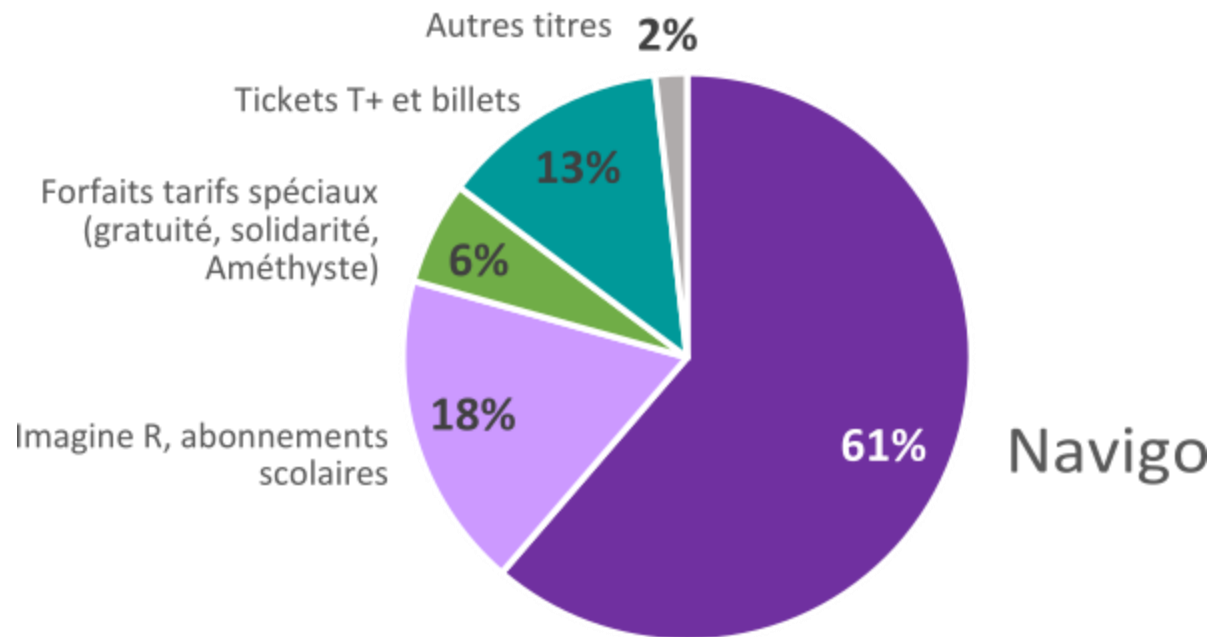
# Une grande variété de motifs en heures de pointe du soir



# Une utilisation très majoritaire d'abonnements

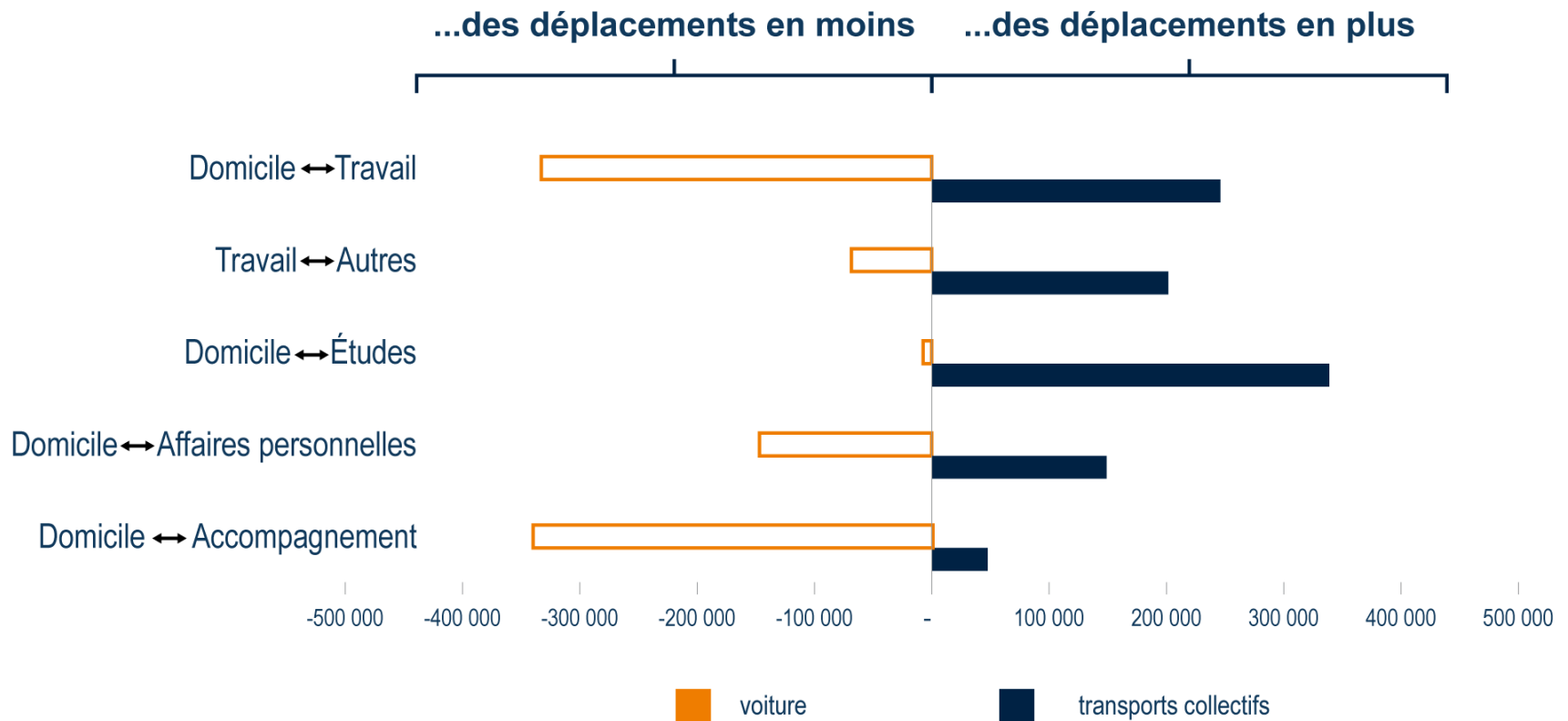
---

9,4 millions de déplacements



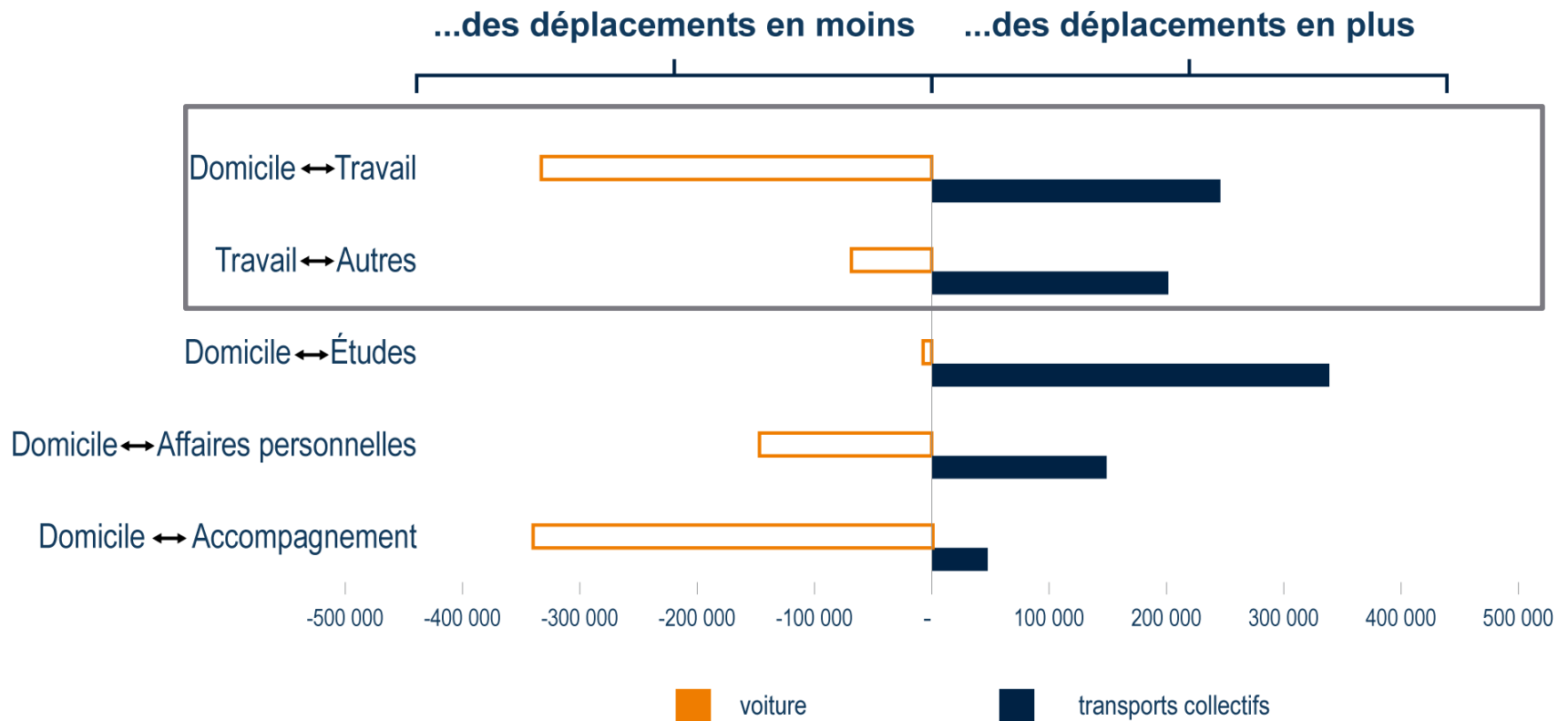
# 0,7 million de déplacements en moins en voiture 1,1 million en plus en transports collectifs

Par motif, ce sont surtout ...



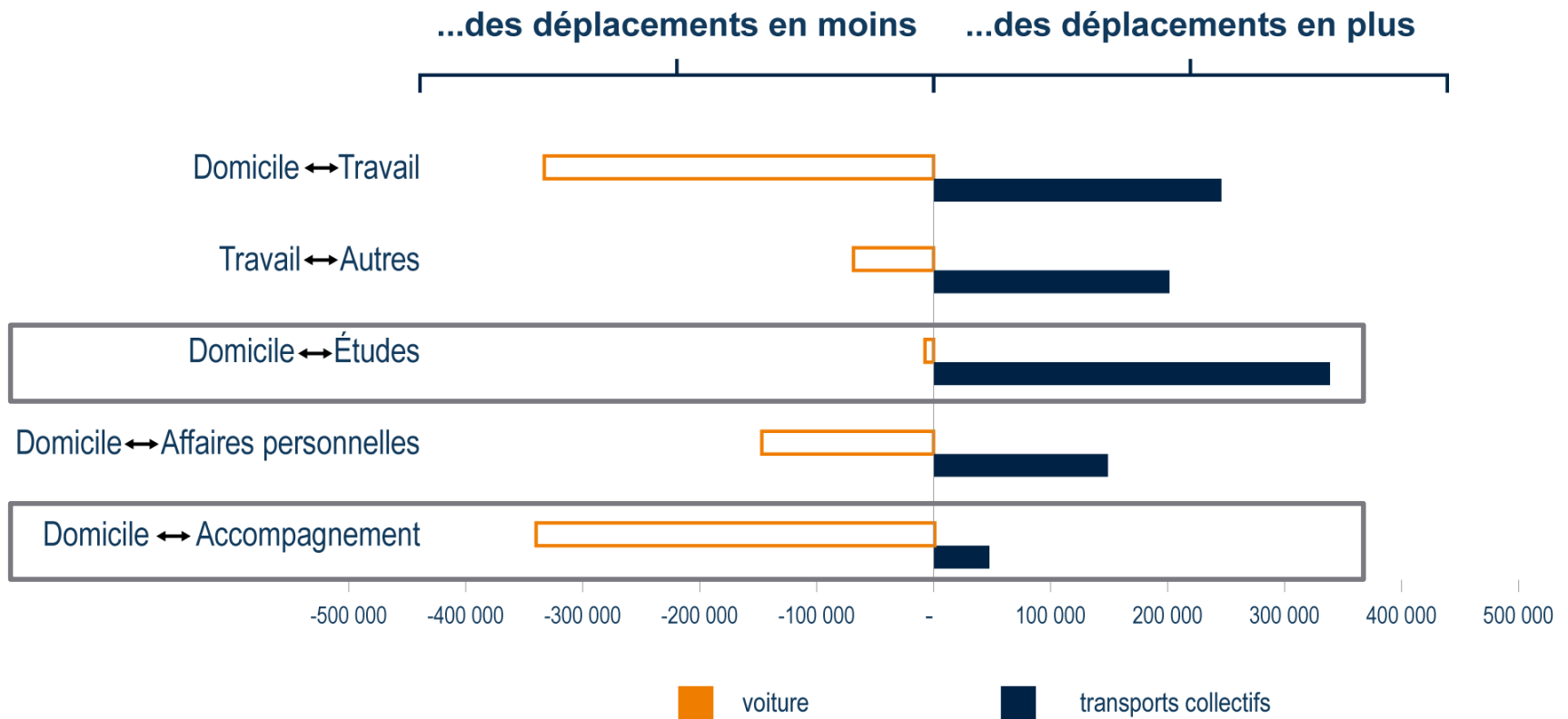
# 0,7 million de déplacements en moins en voiture 1,1 million en plus en transports collectifs

Par motif, ce sont surtout ...



# 0,7 million de déplacements en moins en voiture 1,1 million en plus en transports collectifs

Par motif, ce sont surtout ...

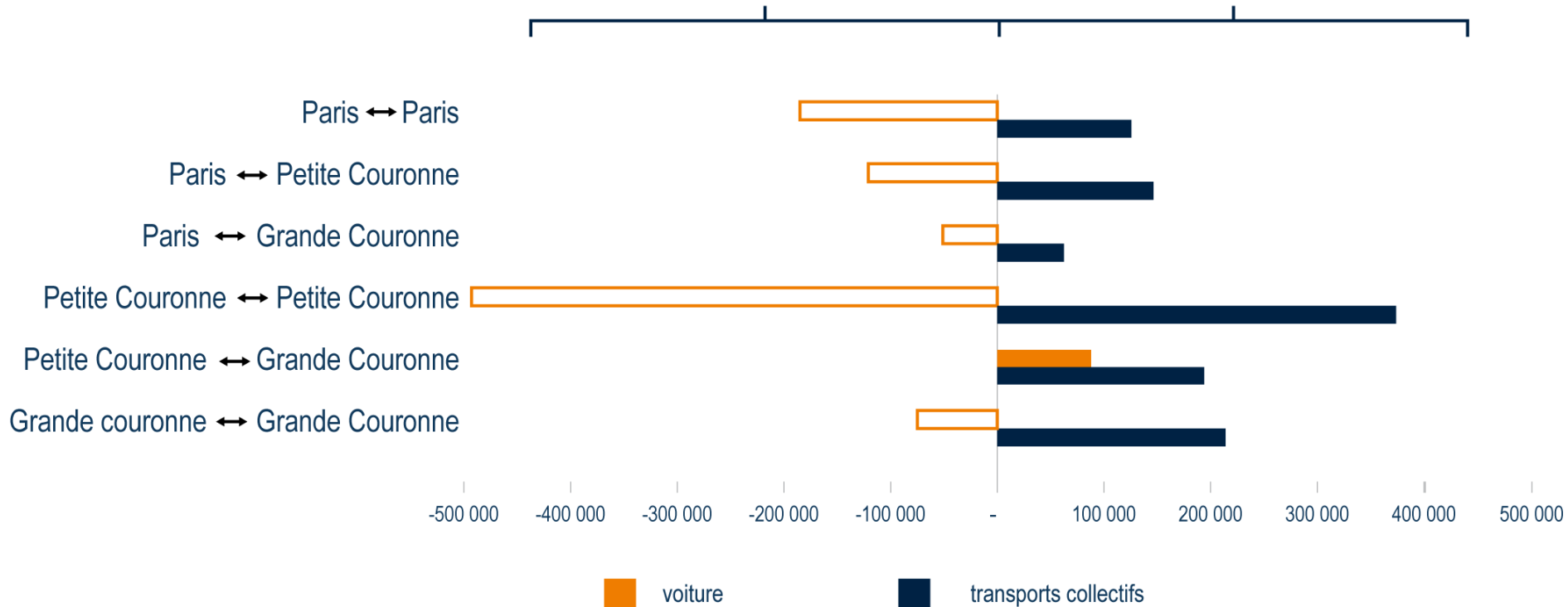




# 0,7 million de déplacements en moins en voiture, 1,1 million en plus en transports collectifs

## Par liaison, ce sont surtout ...

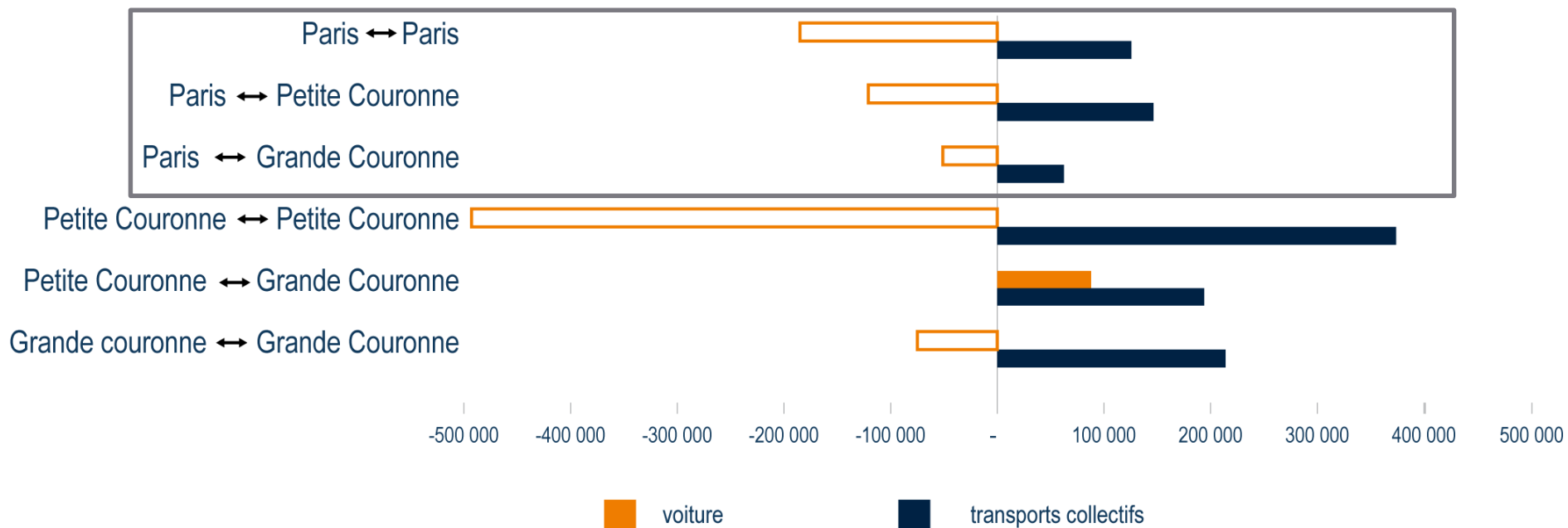
...des déplacements en moins      ...des déplacements en plus



# 0,7 million de déplacements en moins en voiture, 1,1 million en plus en transports collectifs

## Par liaison, ce sont surtout ...

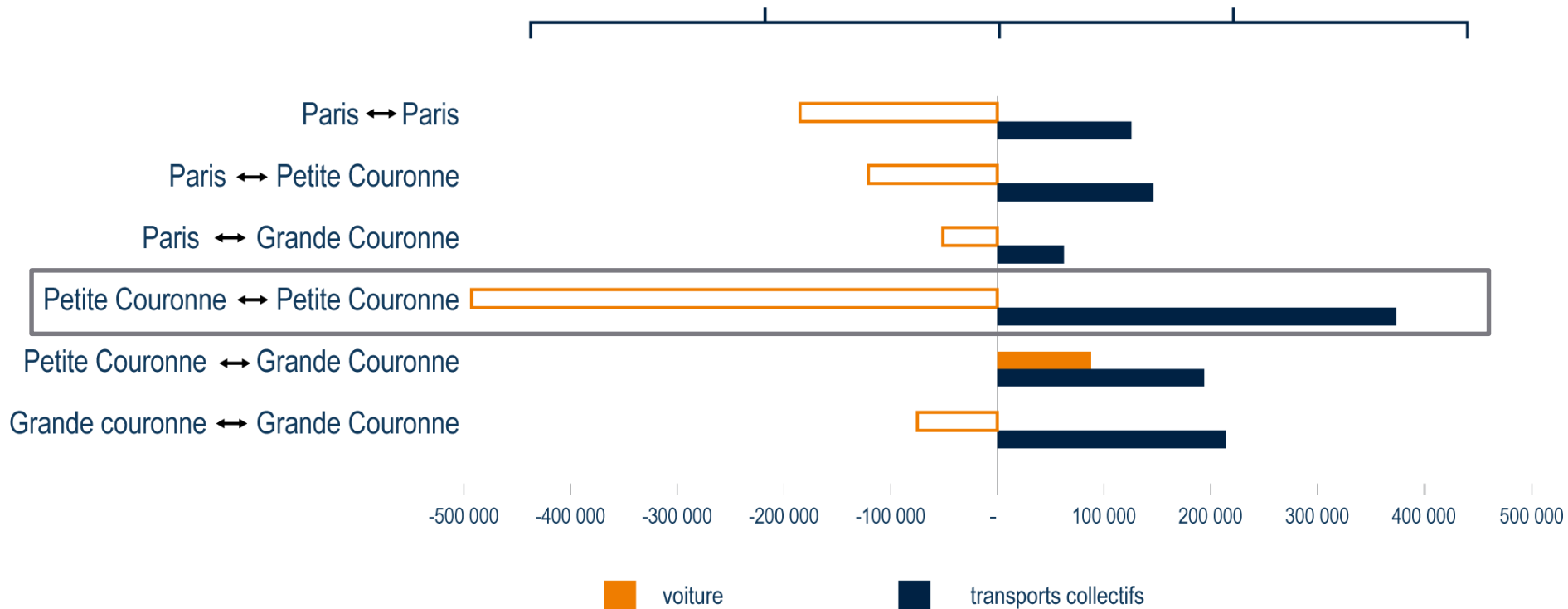
...des déplacements en moins      ...des déplacements en plus



# 0,7 million de déplacements en moins en voiture, 1,1 million en plus en transports collectifs

## Par liaison, ce sont surtout ...

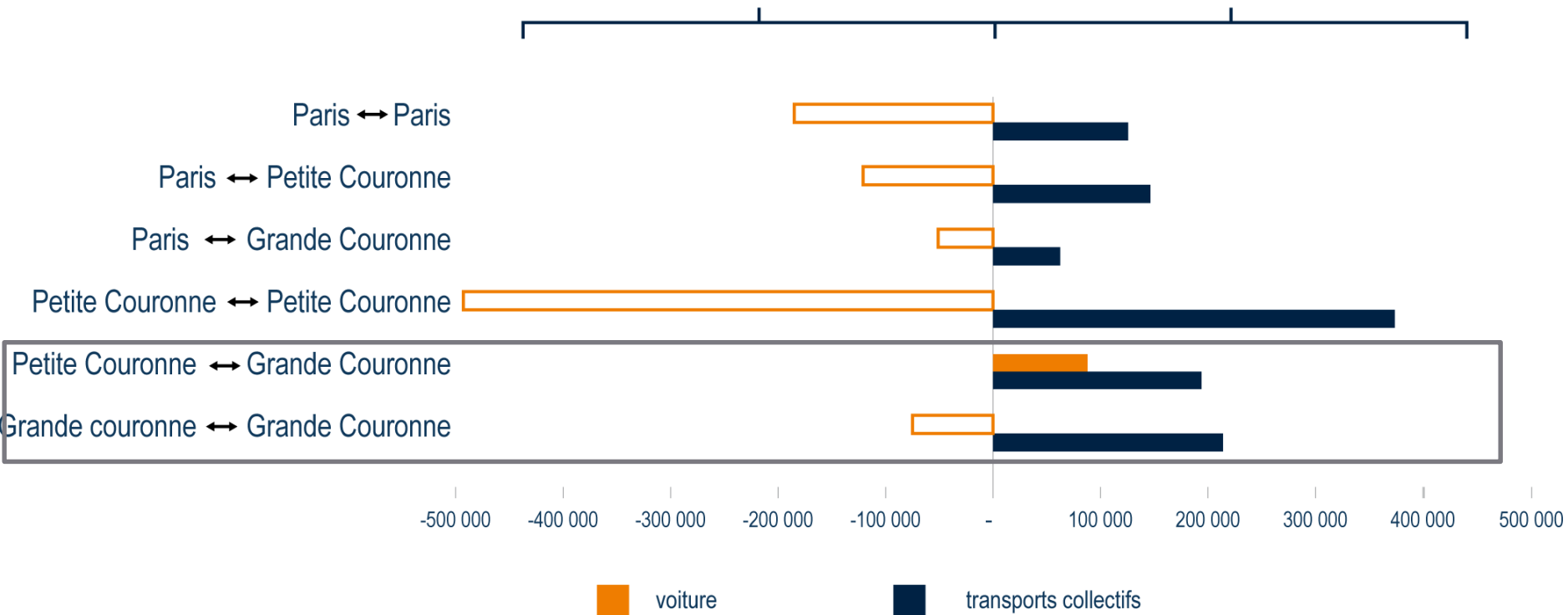
...des déplacements en moins      ...des déplacements en plus



# 0,7 million de déplacements en moins en voiture, 1,1 million en plus en transports collectifs

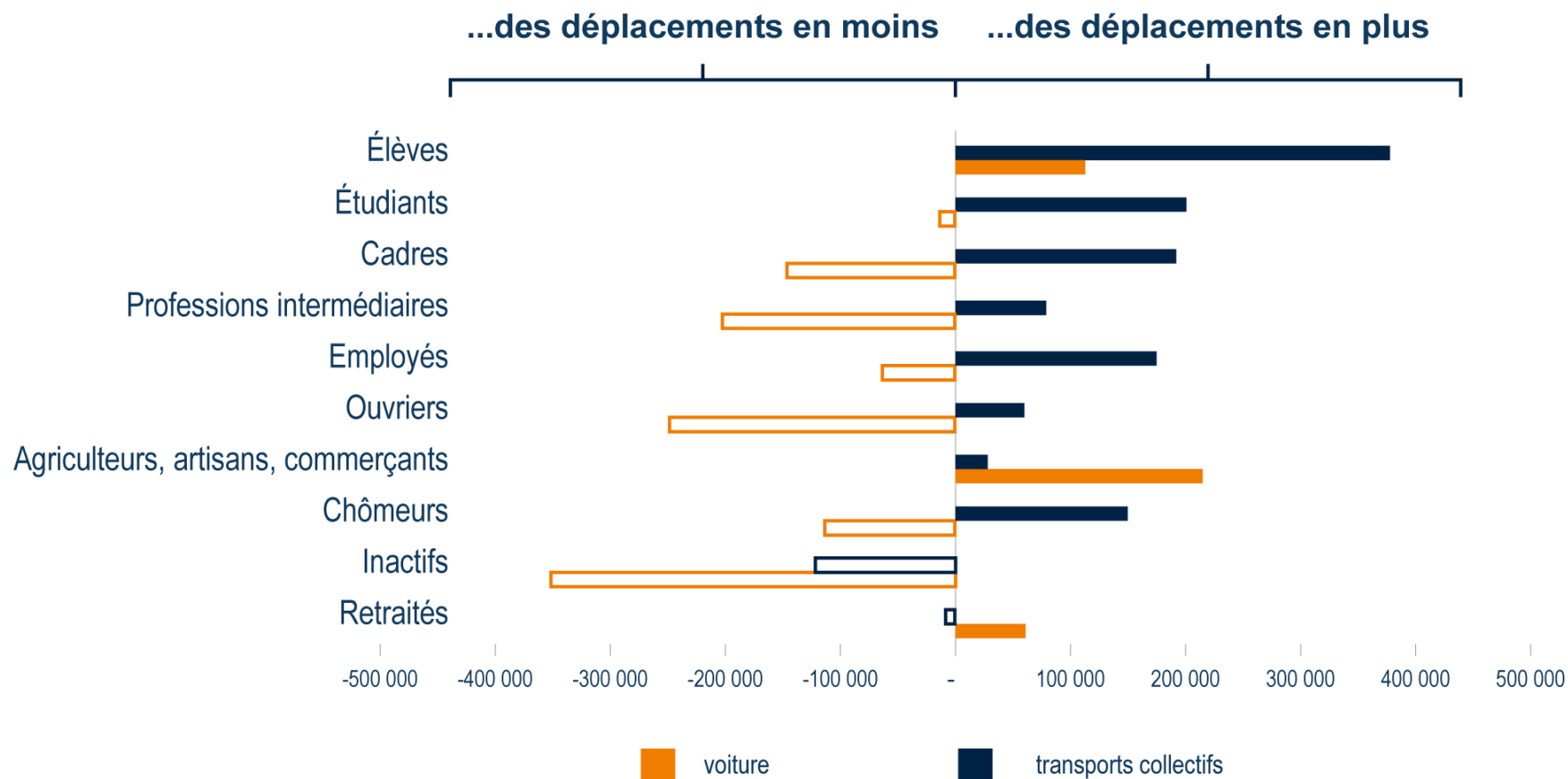
## Par liaison, ce sont surtout ...

...des déplacements en moins      ...des déplacements en plus



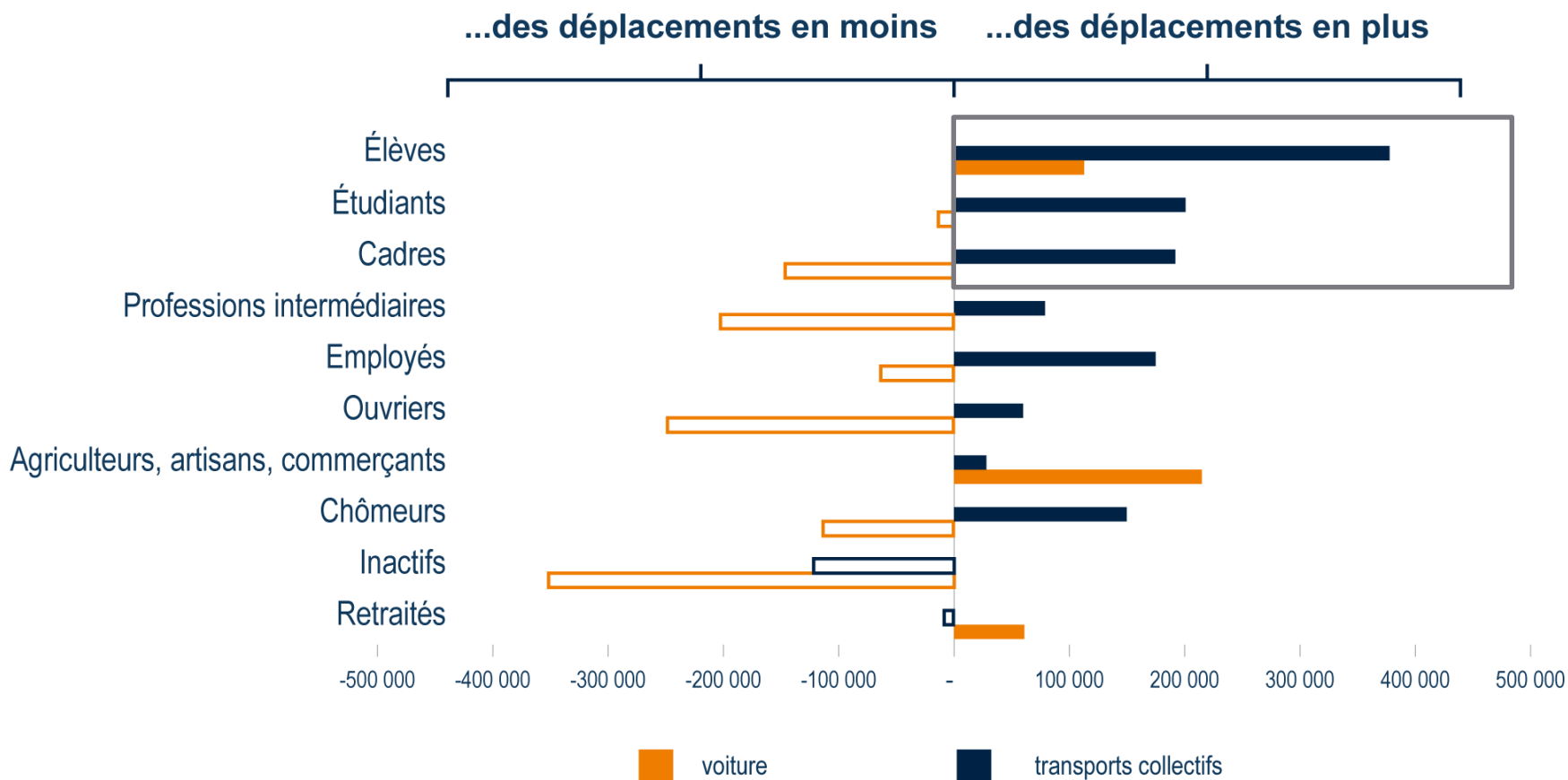
# 0,7 million de déplacements en moins en voiture, 1,1 million en plus en transports collectifs

## Par type de personnes, ce sont surtout ...



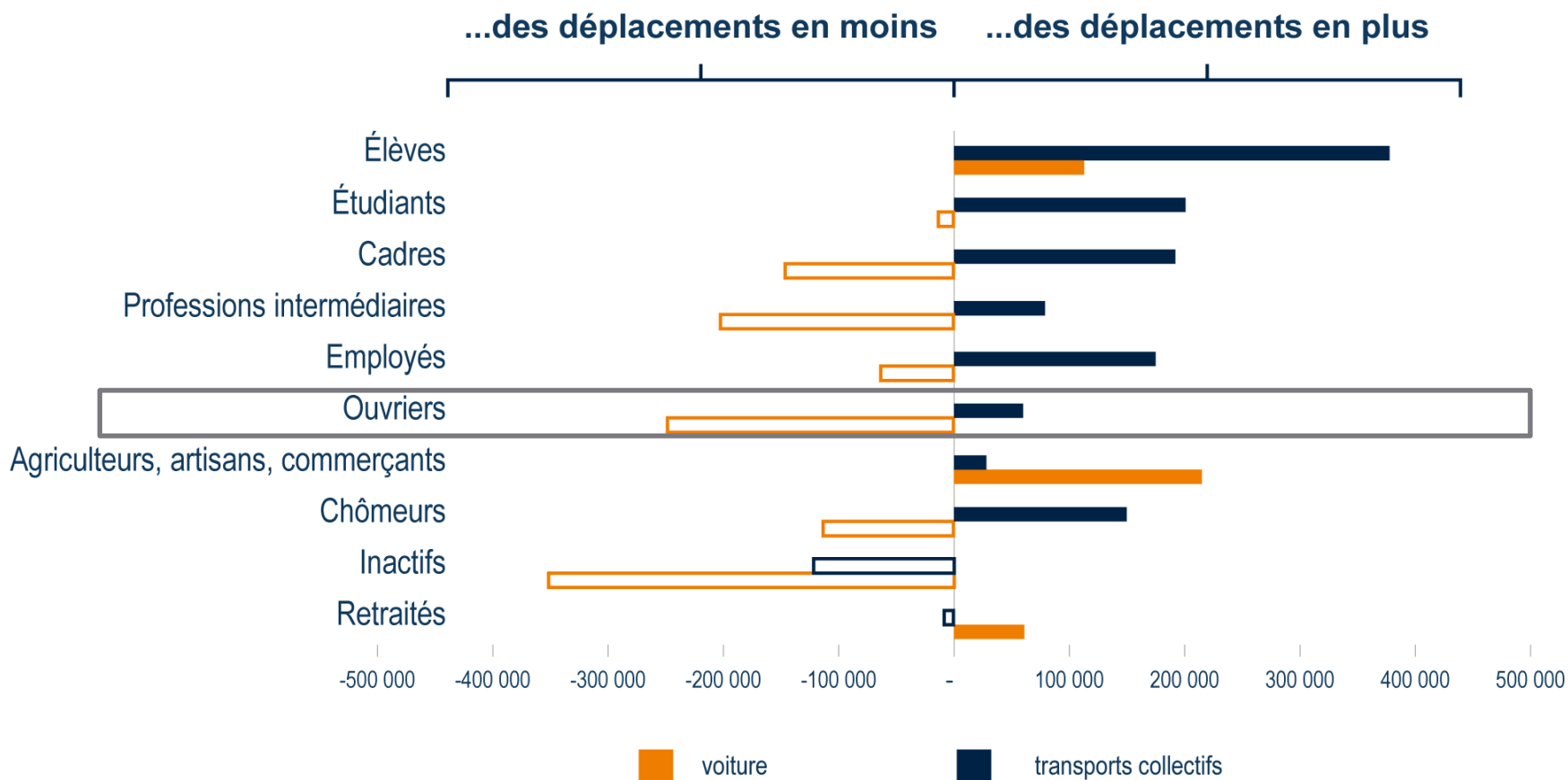
# 0,7 million de déplacements en moins en voiture, 1,1 million en plus en transports collectifs

## Par type de personnes, ce sont surtout ...



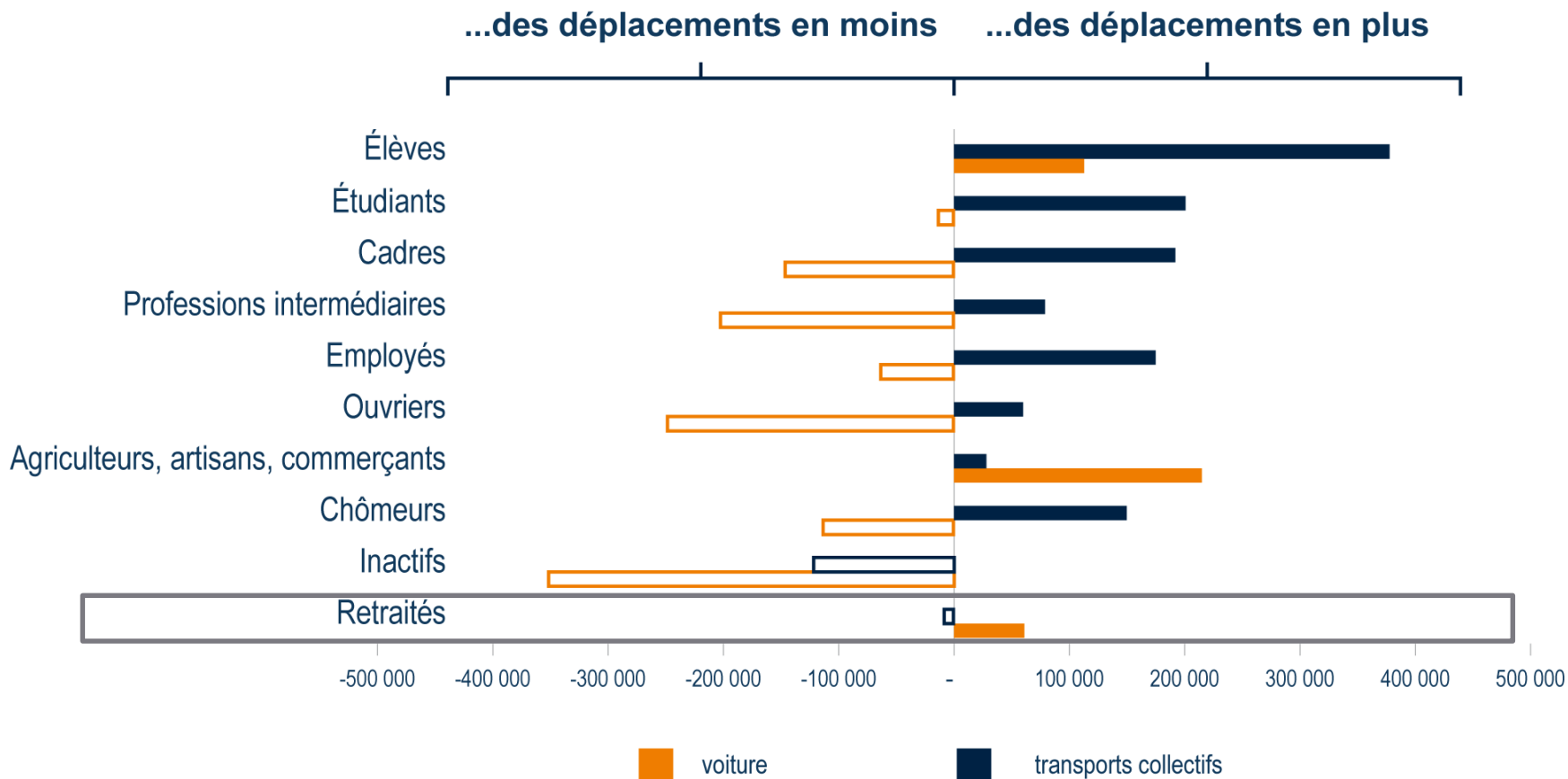
# 0,7 million de déplacements en moins en voiture, 1,1 million en plus en transports collectifs

## Par type de personnes, ce sont surtout ...



# 0,7 million de déplacements en moins en voiture, 1,1 million en plus en transports collectifs

## Par type de personnes, ce sont surtout ...



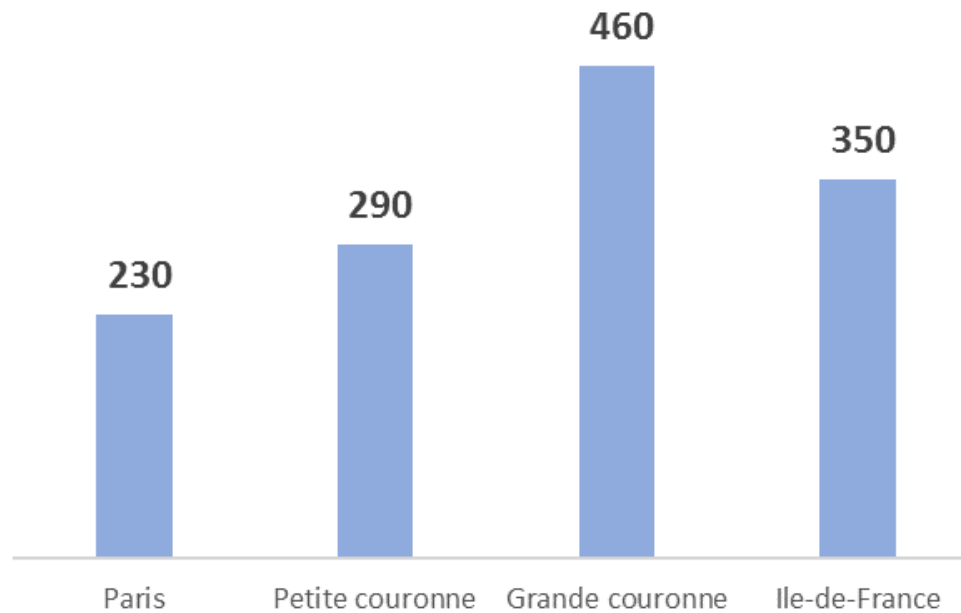


# 3,7 millions de vélos en Île-de-France

---



Nombre de vélos pour 1000 habitants



# 840 000 déplacements à vélo

---

C'est 1/3 de plus qu'en 2010.

A ces déplacements,

- s'ajoutent 90 000 déplacements trajets combinés avec les transports collectifs.

Des déplacements réalisés :

- Par des hommes (plus de 60 %)
- Par des actifs occupés (plus de 60%)
- En petite couronne (1/3 des déplacements), à Paris (1/4), en grande couronne (1/4)
- Pour se rendre au travail (40%)
- Sur des courtes distances



# 420 000 déplacements en deux-roues motorisés

---

**Des déplacements réalisés principalement en petite couronne et à Paris (les deux tiers)**

**En diminution depuis 2010, surtout :**

- Dans Paris
- Entre Paris et la petite couronne

**Des déplacements réalisés :**

- Par des hommes (9 sur 10)
- Par des actifs occupés (8 sur 10) majoritairement des cadres, chefs d'entreprises et artisans
- Pour travailler (2/3 des déplacements)



# 180 000 déplacements en VTC et taxis

---

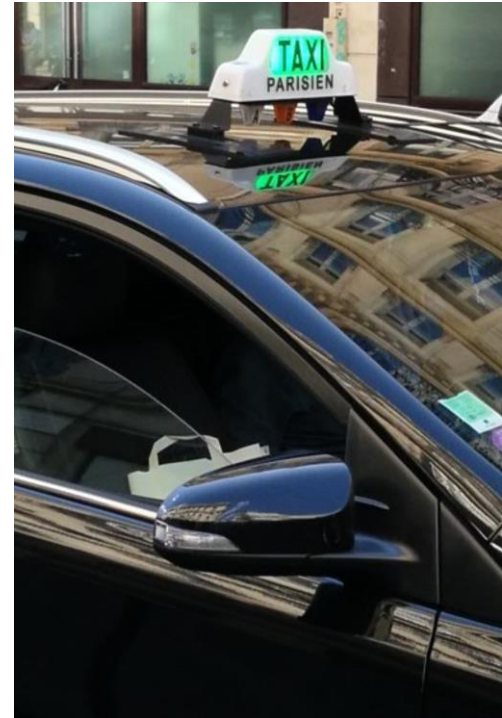
Des déplacements qui ont plus que doublé depuis 2010 mais une part modale qui reste limitée.

Une croissance qui s'explique par l'émergence des VTC

- 60 % des déplacements réalisés en VTC
- 40 % en taxis

Des déplacements réalisés surtout :

- Dans Paris (40 %) ou en lien avec Paris (20 %)
- En lien avec le travail (1/3)



# 130 000 déplacements en trottinette

---



L'EGT reflète l'usage de ce mode en Île-de-France de janvier 2018 à juin 2019.

**Les trottinettes sont majoritairement utilisées :**

- Par des enfants de 14 ans et moins (2/3 des déplacements)
- En lien avec l'école (40 % des déplacements)
- Dans les secteurs denses de la région (40 % dans Paris, 40 % en petite couronne)

**Les trottinettes électriques sont marginales.**



# Depuis l'EGT 2010

---

## L'Île-de-France a un peu changé :

- Croissance de la population francilienne (sauf à Paris) mais vieillissement
- Croissance des emplois à Paris et en petite couronne avec plus de cadres, moins d'ouvriers et d'employés

## Stabilité de la mobilité individuelle moyenne

### L'évolution des modes de vie continue :

- La journée des actifs change : des pauses déjeuner plus occupées, plus d'activités avant de rentrer chez soi, mais travailler à son domicile reste marginal.
- Les loisirs se développent toujours.

## Les changements dans l'usage des modes de déplacement sont le reflet de l'évolution de la population et des modes de vie, des politiques de déplacements et de l'apparition des nouveaux acteurs de la mobilité.

- Croissance de la marche à Paris, modérée en petite et grande couronnes
- Diminution marquée des déplacements en voiture à Paris et en petite couronne ; fin de la croissance de la voiture en grande couronne, malgré la croissance de la population
- Croissance importante des transports collectifs y compris en pointe et surtout en petite couronne
- Croissance modérée du vélo (à relativiser par la période d'enquête)
- Diminution des deux-roues motorisés
- Emergence des nouvelles mobilités (VTC, trottinettes)